

## AU & NZ edificio estándar 25 x 21mm Pasamano ranurado de tubo de acero inoxidable

### 1.25 x 21mm Slotted descripción del pasamano del tubo del acero inoxidable,

¿Dónde usaría normalmente un tubo ranurado de acero inoxidable?

Para pasamanos como parte de una balaustrada de vidrio de acero inoxidable.

De que esta hecho ?

Acero inoxidable 316L en un espejo o acabado cepillado.

¿Cuáles son las dimensiones importantes?

25mm de ancho x 20mm de altura con un espesor de pared de 1.2mm. La ranura es 14x14mm.

Nota: Nuestro modelo, es 20m m de alto, las otras dimensiones son iguales que el tipo de 25 x 21m m.

¿Qué accesorios para el pasamanos?

180 grados Conector, 90 grados Conector, soporte de conector de pared a carril, tapa final

**20\*25mm slot handrail**

**5.8 m per length**



180 degree joiner



90 degree joiner



Vertical adjustable joiner



Horizontal I adjustable joiner



Wall to handrail joiner



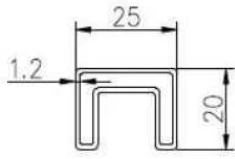
End cap



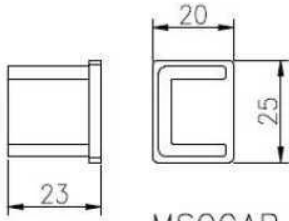
### 2.25 x 21mm Pasamano ranurado del tubo del acero inoxidable & guarniciones

Fotos de proyectos ,

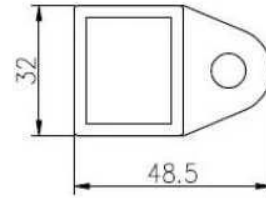
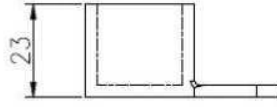
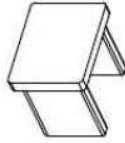
Slot tube handrail + end cap + wall bracket connector drawings



25\*20 tube



MSQCAP



MSQCW



90 degree Corner connector



180 degree middle connector



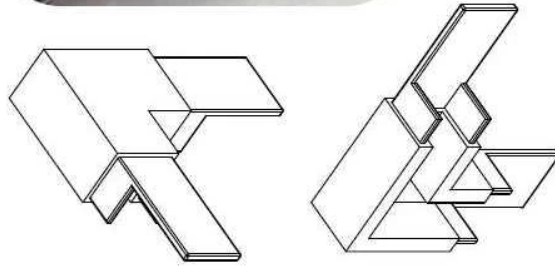
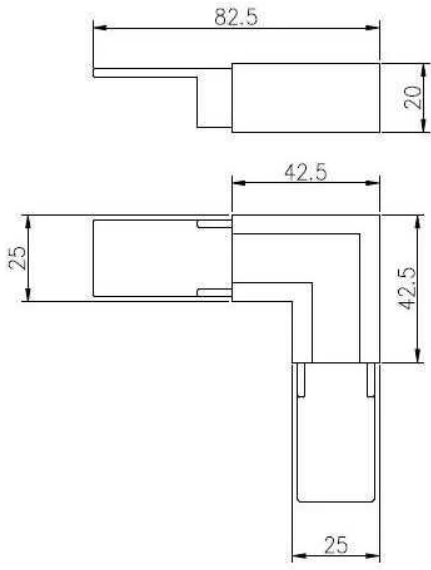
End Cap



Wall Bracket



90 degree connector drawings



MSQC90







3. 25 x 21mm ranurado de acero inoxidable tubo de barandilla de seguridad  
Paquete:









Gracias por su visita, cualquier interesado, entra en contacto con por favor conmigo libremente:

Email: [sales02@launch-china.cn](mailto:sales02@launch-china.cn) . Skype: [Lanzamiento-02](https://www.skype.com/name/Lanzamiento-02) .

