

El diseño de la barandilla de aluminio de múltiples líneas no solo es duradero, sino que también no requiere mantenimiento durante muchos años una vez que se instala. Los sistemas de barandillas pueden ser opcionales con tubos y pasamanos redondos / cuadrados

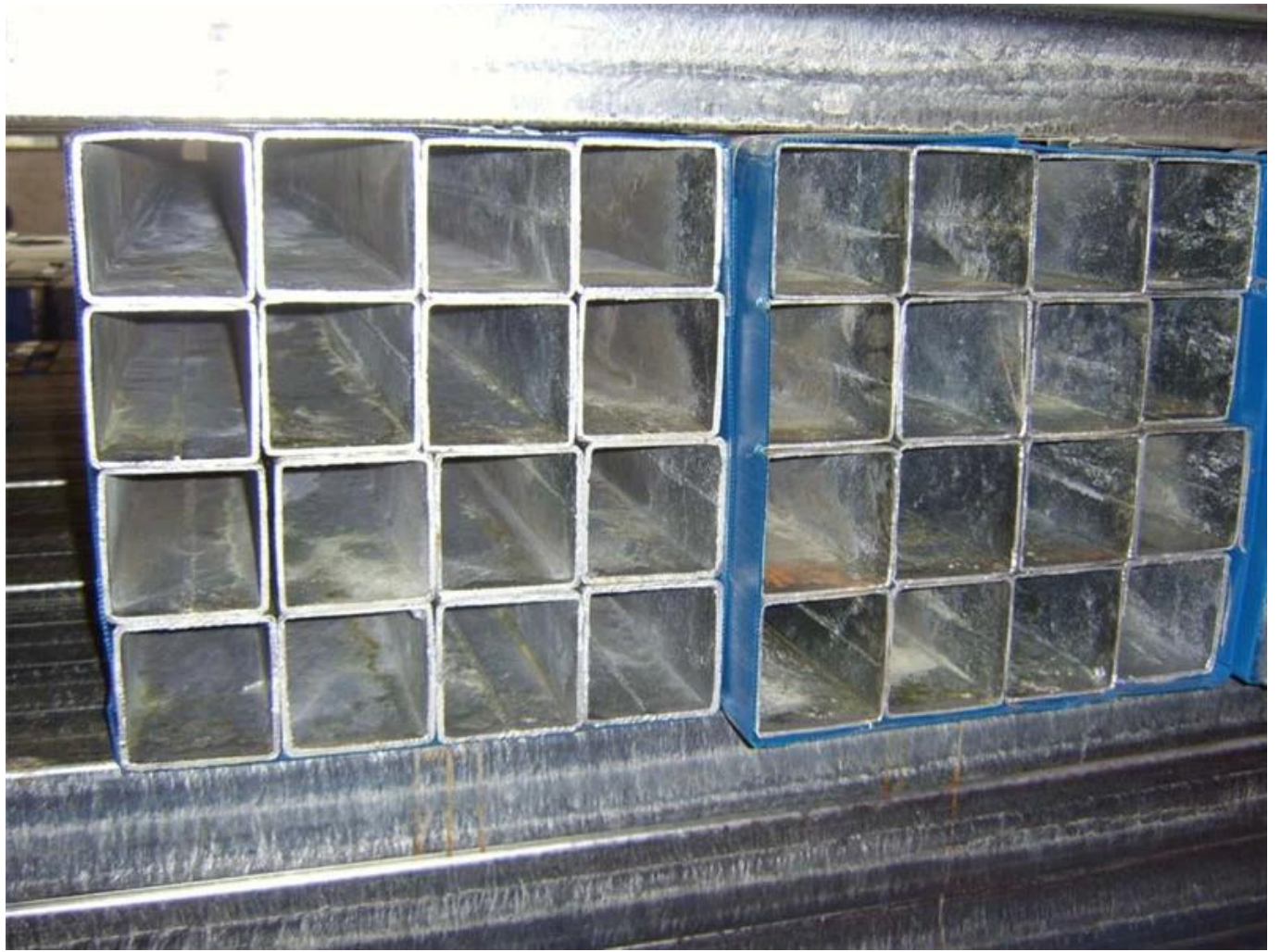
CARACTERISTICAS -

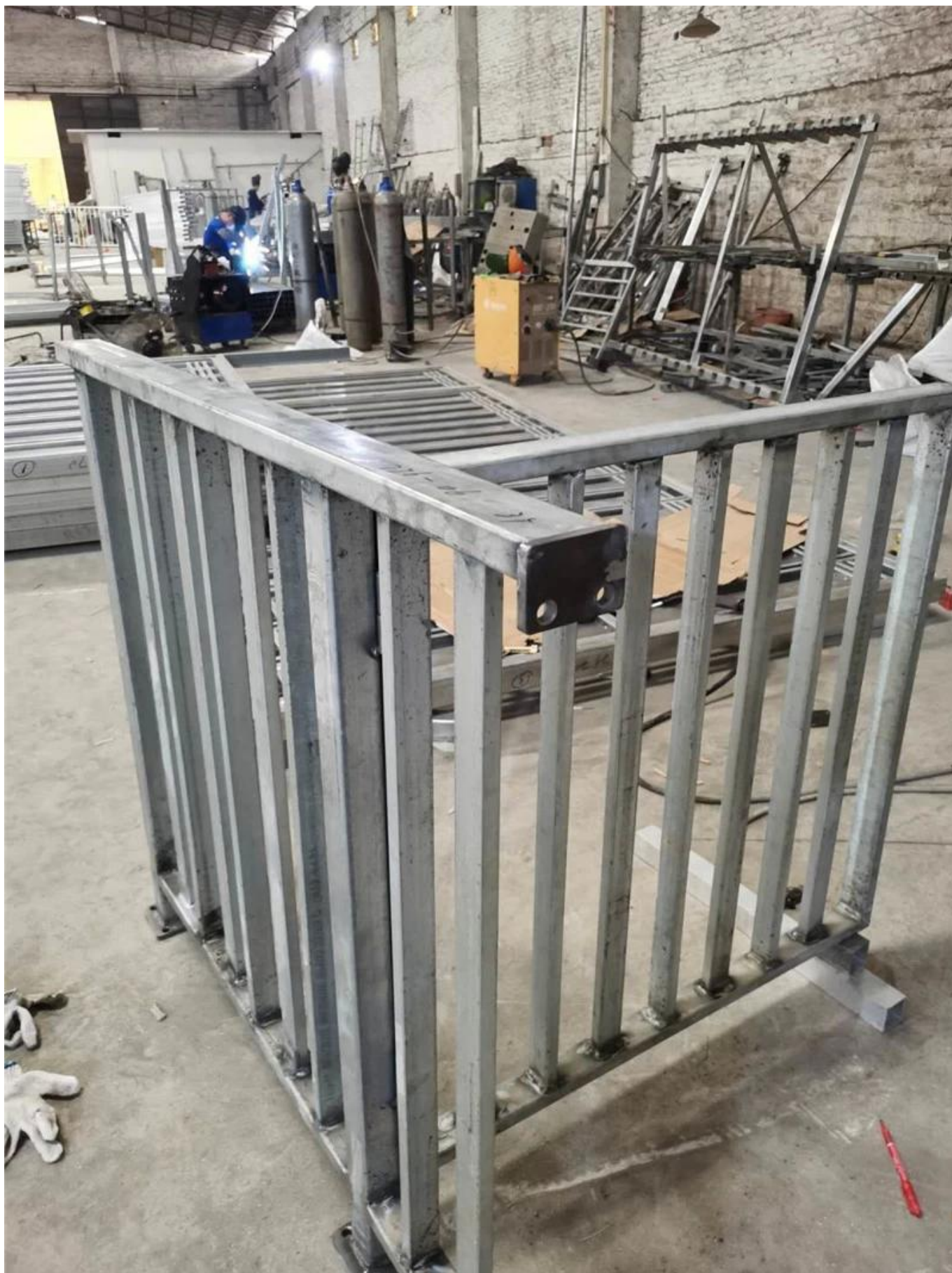
Material	Aluminio
Talla	Poste de 40 * 40 mm, riel de poste vertical pequeño de 20 * 20 mm, pasamanos superiores ovalados de 80 * 40 mm
Terminar	negro / blanco / colores personalizados
Altura	850-1200mm / personalizado
Estilo	Contemporáneo
Aplicar	Barandillas / pasamanos de puentes, pasamanos / pasamanos de cubierta, pasamanos / pasamanos de porche, pasamanos / pasamanos de escaleras
Montado	Piso
Ventaja	Precio competitivo
Garantía	5 años
MOQ	10 piezas

FOTOS de la producción de barandillas de tubos de aluminio en el taller -









Fotos de proyecto de undiseños de barandillas de tubería multilínea luminum-



面管40×80椭圆

横梁32×32

竖杆19×19

立柱40×40

