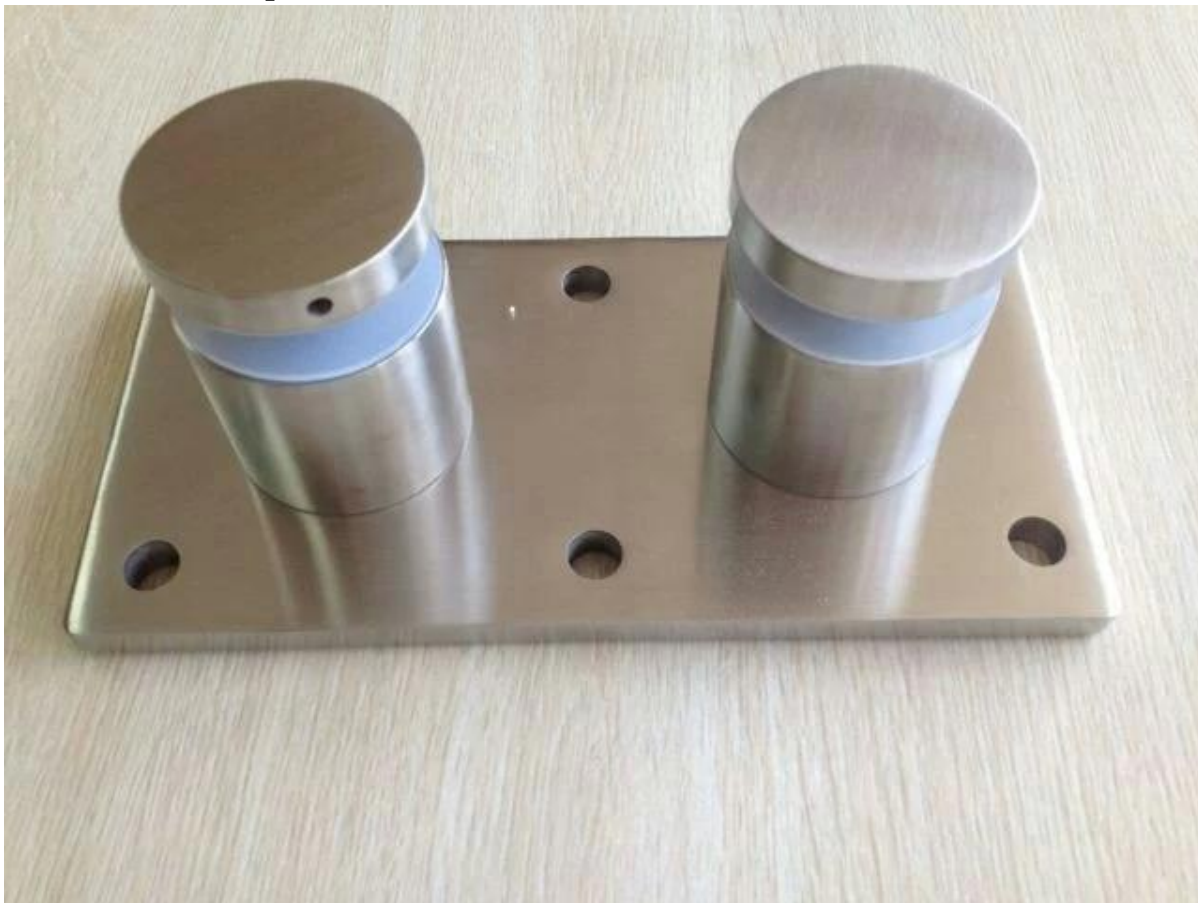


Descripción

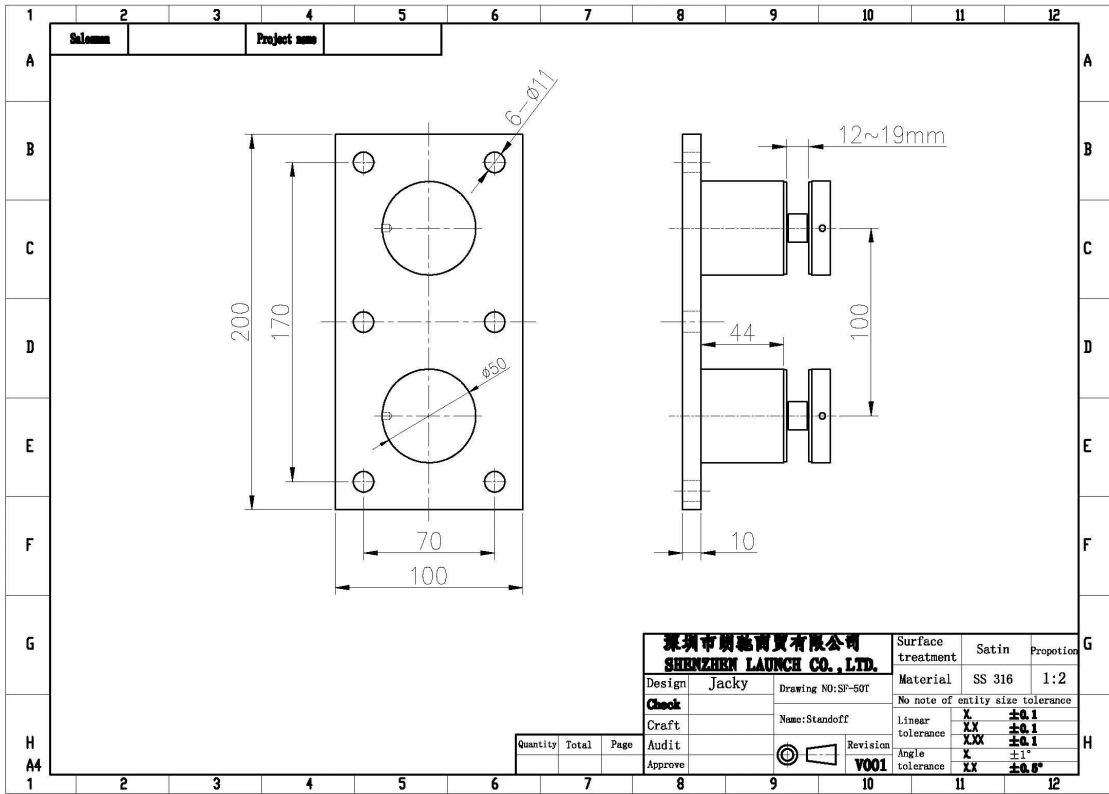
- Tapa de tamaño: 50x10mm, 50x30mm cuerpo, Junta de goma de silicona incluido
- Tamaño de la placa de montaje: 200x100mm, 10mm de espesor
- Podemos personalizar diverso tamaño según su requisito (somos fábrica)
- Peso: 3236g/pieza
- Material: acero inoxidable 304/316
- Final: espejo, satén
- Aplicación: nadar cerca de la piscina, diseño de pasamano de acero inoxidable de balcón, barandilla de cubierta, esgrima de jardín de acero inoxidable, barandilla de acero inoxidable patio, barandilla de cristal caja de escalera segura, cerca de cristal frameless
- Para comercial y la casa moderna, casa de diseño
- Para la venta por mayor y por menor
- Muestra siempre está disponible
- Para madera y hormigón

Detalles de los productos





Dibujos



深圳市朗驰商贸有限公司 SHENZHEN LAUNCH CO., LTD.		Surface treatment	Satin	Proportion
Design	Jacky	Drawing NO: SP-50T	Material	SS 316
Check			No note of entity size tolerance	
Craft		Name: Standoff	Linear tolerance	X ±0.1
Audit		Revision	tolerance	XX ±0.1
Approve		VO01	Angle tolerance	X ±1°
				XX ±0.5°

Quantity	Total	Page

Ver proyecto











& Delivery del embalaje

--Una pc en una bolsa de plástico, entonces en una caja. 4boxes en un cartón.

--Plazo de expedición: 3-5 días por expreso. 10-15 días por el mar

--Plazo de ejecución: 7 días después del pago si los productos están en existencias. 15-20 días después del pago si los productos no están en existencias. Depende de la cantidad.



packing	plastic bag+box+carton
production lead time	30-45 days ; also depending on your qty.
Shippment	 
	 
	 
payment	 

Necesita un presupuesto o cualquier pregunta, por favor deje un mensaje.

O ponerse en contacto conmigo como debajo del info. ;responderemos cuanto antes!

Usted también me puede Agregar en wechat: 973219879 o lo que es: + 86 13530506265 para cualquier consulta urgente.

KEBIL 科比奥®

深圳市朗驰商贸有限公司
SHENZHEN LAUNCH CO., LTD.

朗驰国际有限公司
LAUNCH INTERNATIONAL LIMITED.

董 萍 Doris Dong

Senior Sales Representative

☎ (86) 135 3050 6265

深圳市南山区南山大道1092号亿利达大厦B区3栋5003

Room 5003, Building 3, Yilida Building, No.1092
Nanshan Road, Nanshan District, Shenzhen, China
postal code 518054

☎ (86-755) 8603 7559

☎ (86-755) 8637 2611

✉ sales04@launch-china.cn

🌐 www.launch-china.com

www.chinabalustrade.com