

Grifo de vidrio de montaje lateral dúplex 2205 para valla de piscina o barandilla de vidrio para balcón

Descripción del producto

Producto Mayo	Grifo de vidrio de montaje lateral dúplex 2205 para valla de piscina o barandilla de vidrio para balcón
Material	Acero inoxidable 316 o dúplex 2205
Terminar	Espejo pulido / satinado cepillado
por Glass Thickness	8-13,52 mm
Altura	143 mm
Taladro de vidrio	Se requiere un orificio de 14 mm de diámetro en el vidrio
Plazo de pago	PayPal, unión occidental, T / T
Método de fabricación	Mecanizado CNC (alta calidad)
detalles del empaque	1) Una pieza en una bolsa de burbujas, luego en una caja blanca 2) 12 piezas en una caja de cartón O embalaje como requisitos de clientes
Solicitud	Barandilla de vidrio para balcón, barandilla de escalera, diseño de barandilla de terraza, cerca de piscina, barandilla de vidrio sin marco de balaustrada
Inspección de fábrica	Bienvenidos
Samplio	Disponible antes de la orden
Montar	Montaje en fascia, montaje lateral con espita de vidrio, fijación en hormigón o madera
MOQ	Sin límite. Puede ordenar según su trabajo requisito.
OEM y ODM Servicio	Disponible

Espita de vidrio de montaje lateral Detalles

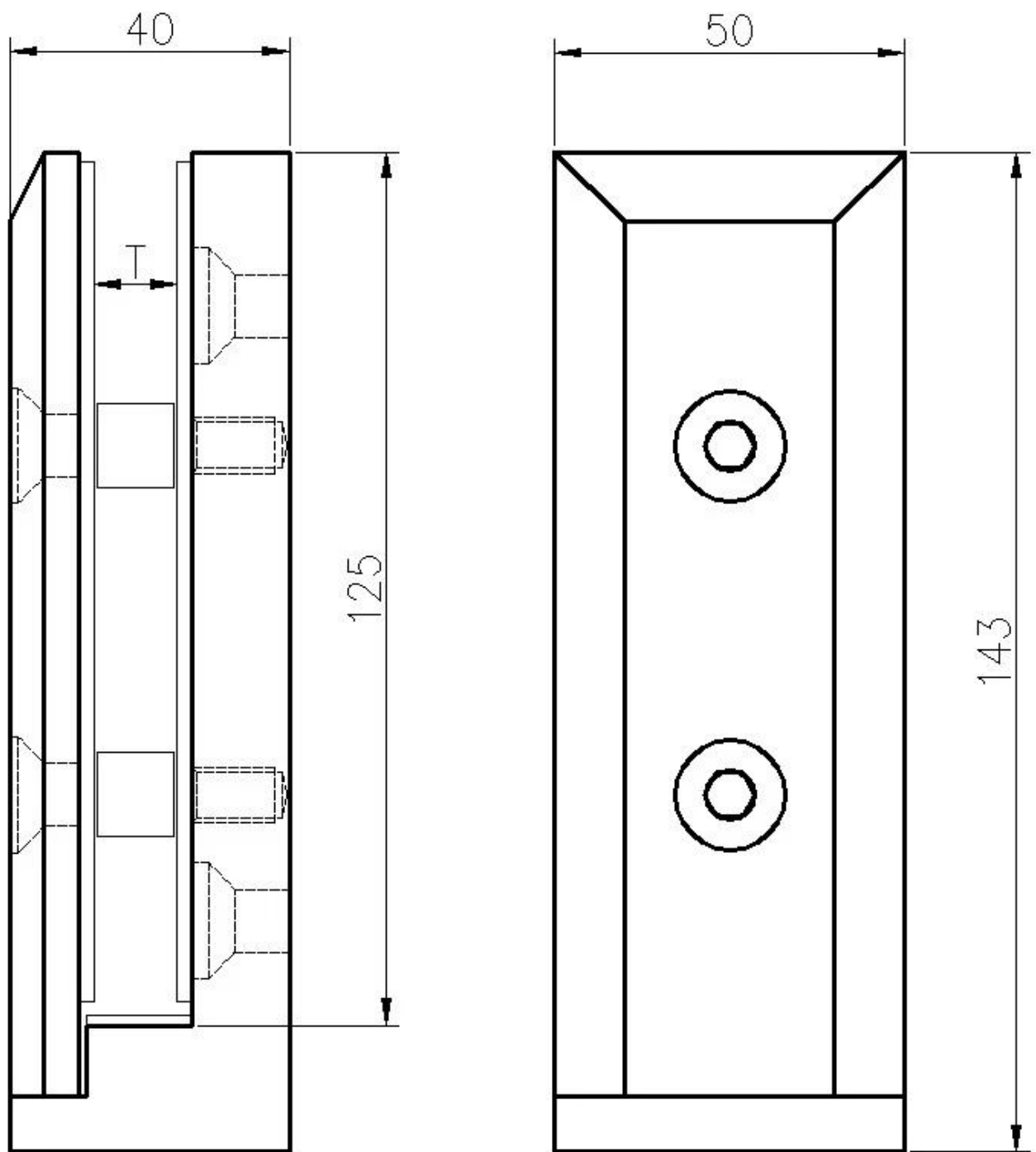
1) Fotos reales de la espita de vidrio de montaje lateral





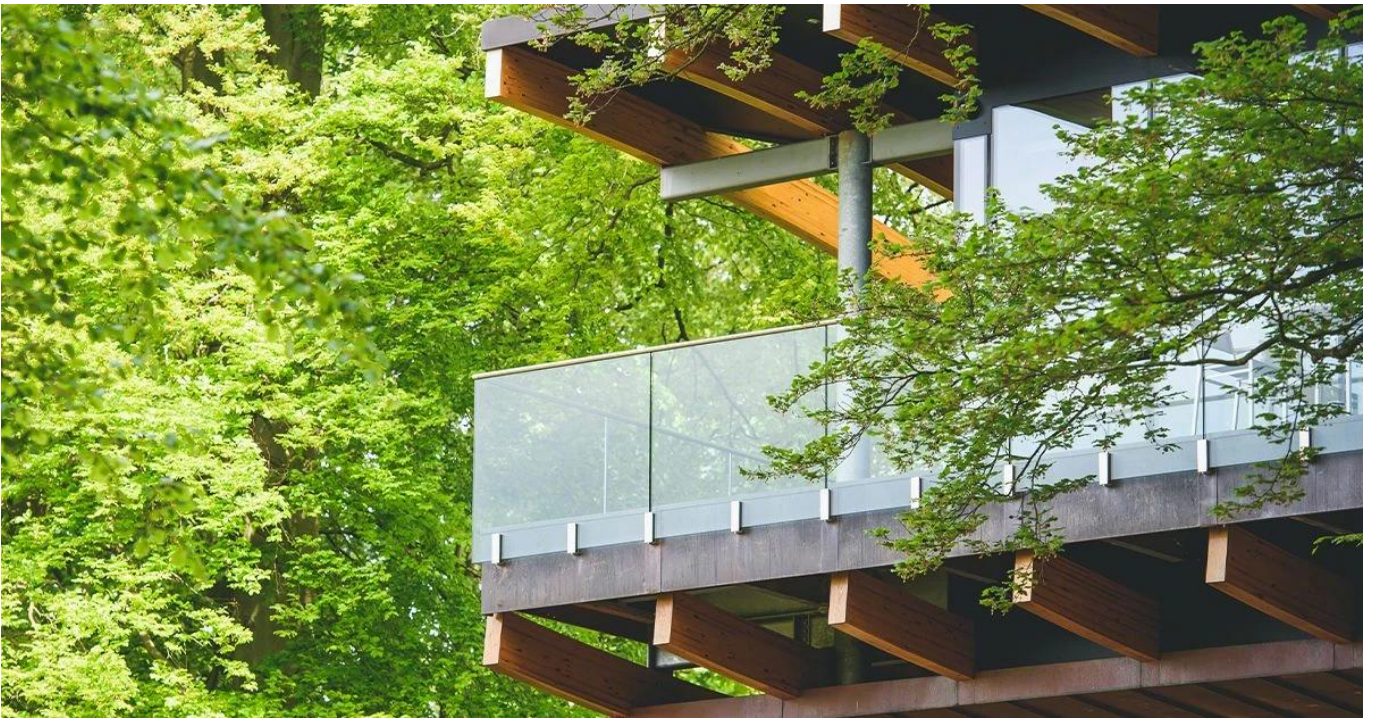


2) Tamaño de la espita de vidrio de montaje lateral



3) Proyecto de espita de vidrio de montaje lateral

KEBIL 科比奥®





Embalaje de seguridad con espita de vidrio de montaje lateral

1. Una pieza en una bolsa de burbujas, luego en una caja blanca.
- 12 piezas en una caja de cartón.
2. Embalaje como requisitos de los clientes.





Preguntas más frecuentes

1. Eres de fábrica?

Sí, somos de fábrica.

2. ¿Ofrecen muestras gratis?

Sí, ofrecemos muestras gratuitas, pero los clientes deben pagar cargos exprés.

3. ¿Qué materiales tienes?

Contamos con el material de acero inoxidable 304, 316, 316L y Duplex 2205.

4. ¿Cuál es su MOQ?

El MOQ del pedido requerido es de 1 pieza.

5. ¿Qué tipo de pago aceptan?

Aceptamos el pago de T / T, LC, PayPal, West Union, etc.

6. ¿Cuál es su plazo de pago?

Nuestro plazo de pago es T / T [100% o 30/70] o L / C a primera vista.

7. ¿Cuál es su hora de entrega?

Nuestro tiempo de entrega es de 5 días a 30 días según su cantidad.

8. ¿Ofrecen servicio de OEM y ODM?

Sí, ofrecemos servicio de OEM y ODM.

9. ¿Ofrecen servicio postventa?

Sí, ofrecemos servicio postventa. Cualquier reclamación por pedidos se atenderá a tiempo en un plazo de 12 horas.

Contacto

Cualquier consulta o pregunta, deje un mensaje. ¡Nos pondremos en contacto contigo lo antes posible!
Para cualquier consulta urgente, póngase en contacto a continuación:

-Correo electrónico: sales04@launch-china.cn

-Tel: (86-755) 8603 7559

-Skype: launch_04

-Mob / cuál es la APLICACIÓN: + 86-15989339827