

Abrazadera de espiga de vidrio ajustable para exterior e interior para sistema de barandilla de vidrio de espiga

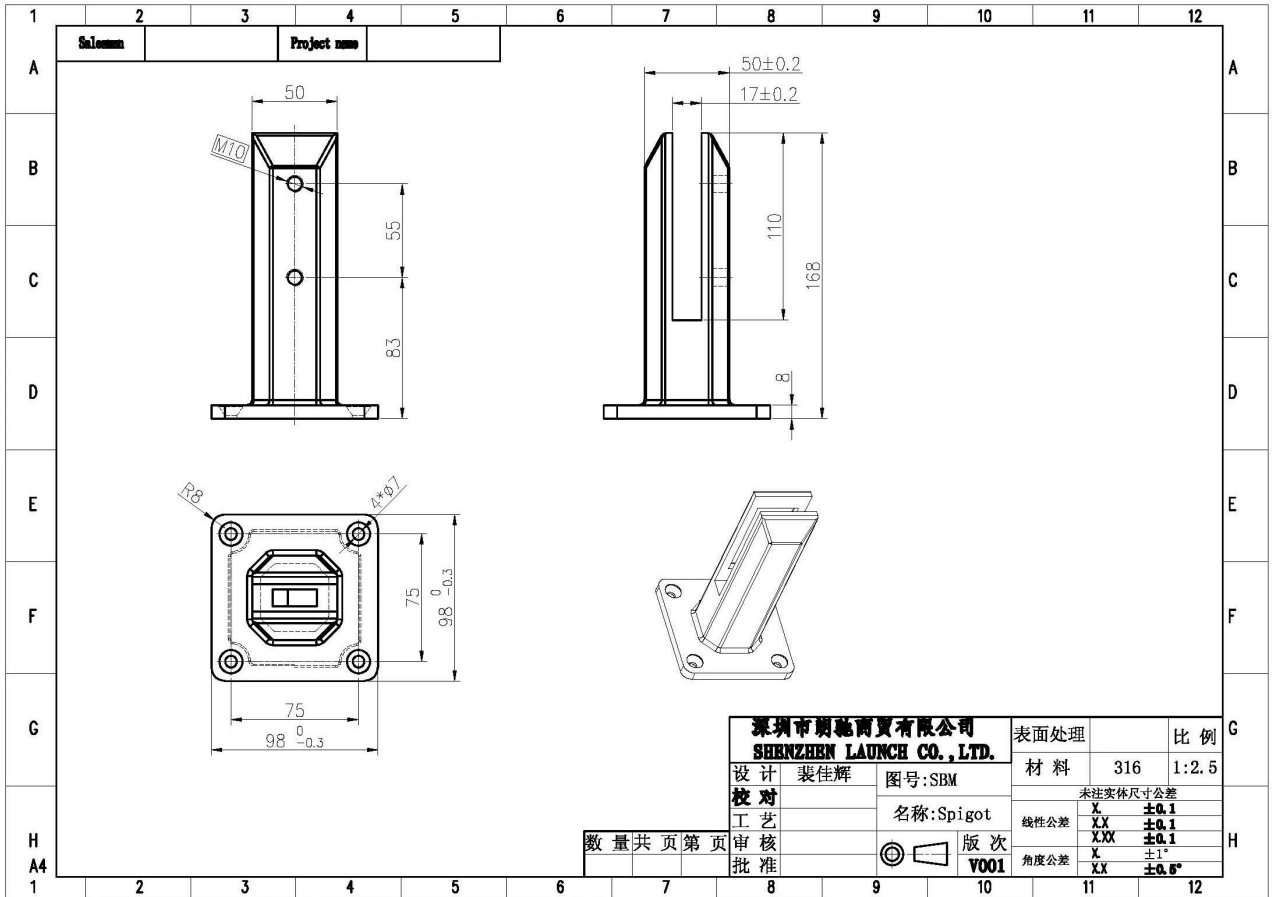
Descripción del producto

Producto Mame	Abrazadera de espiga de vidrio ajustable para exterior e interior para sistema de barandilla de vidrio de espiga
Material	Duplex 2205 / acero inoxidable 316
Estándar	Estándar australiano COMO 1926.1-2012 : Barreras de seguridad para piscinas
Instalación	Agujeros avellanados de 4 x 11 mm para la instalación de tornillos para madera o tornillos avellanados
Finalizar	Espejo pulido / satinado cepillado / electrochapado negro / recubrimiento en polvo negro
Para Glass Thickness	8-13,52 mm (NO se requiere agujero en el vidrio)
Altura	168 mm
Tamaño de la cubierta de la base	100x100 mm para cuadrado, diámetro 100 mm para redondo
Montaje	Montaje en superficie / suelo
Método de fabricación	Casting (alta calidad)
detalles del empaque	1) Una pieza en una bolsa de burbujas, luego en una caja blanca 2) 12 piezas en caja de cartón de 365x330x230mm 3) Embalaje como requisitos de clientes
Solicitud	Valla de piscina / balcón / terraza / escaleras barandilla de vidrio
Inspección de fábrica	Disponible
Samplio	Disponible
MOQ	10 piezas. Podría ordenar según su trabajo requisito.
OEM y ODM Servicio	Disponible



Abrazadera de espita de vidrio Detalles

1) Dibujo técnico de la abrazadera de espita de vidrio

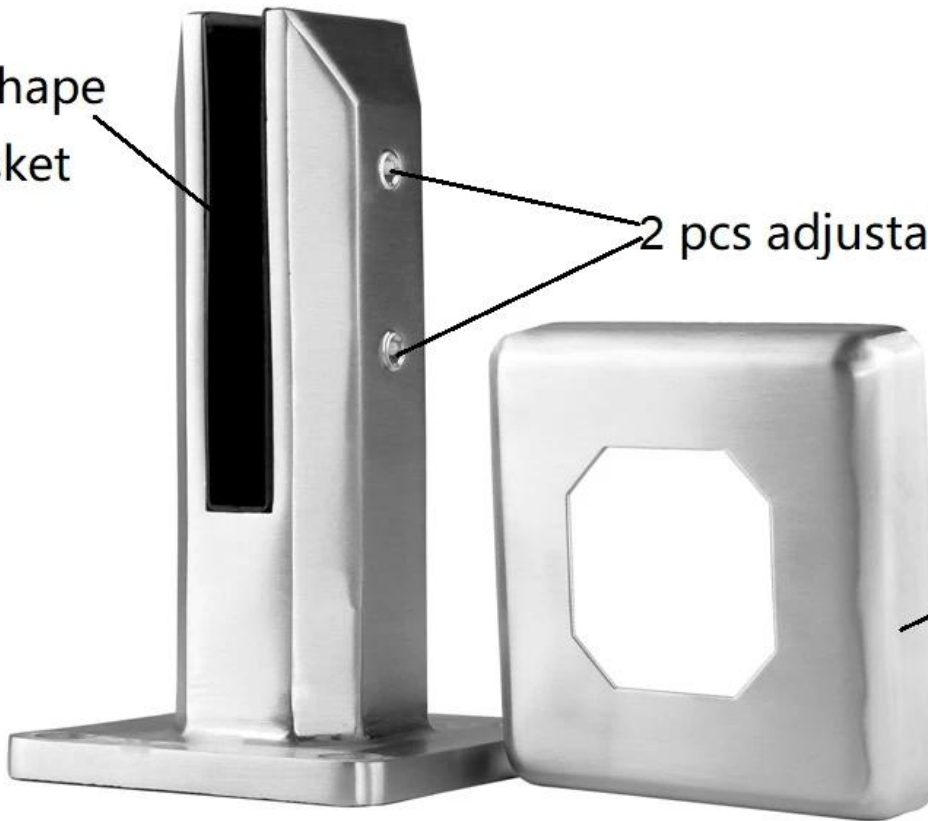


2) Imágenes de la abrazadera de la espita de vidrio

U shape
gasket

2 pcs adjustable screws

base cover





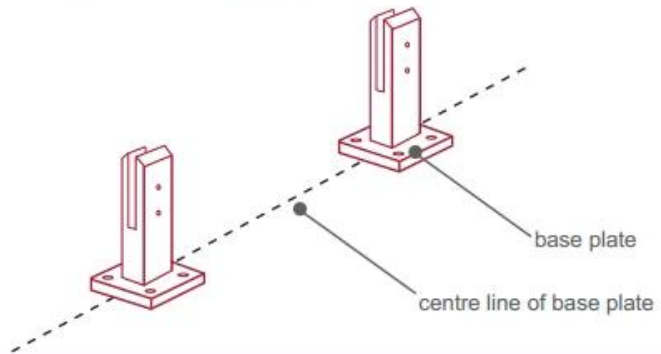
3) Guía de instalación de la abrazadera con espita de vidrio



fixing method: base plate spigots

Mark out the centre line of proposed glass fence with a chalk line. Determine clamp location based on a sheet size (recommendation on pages 1 & 2). Use base plate as a template to mark out the hole positions and drill holes to suit.

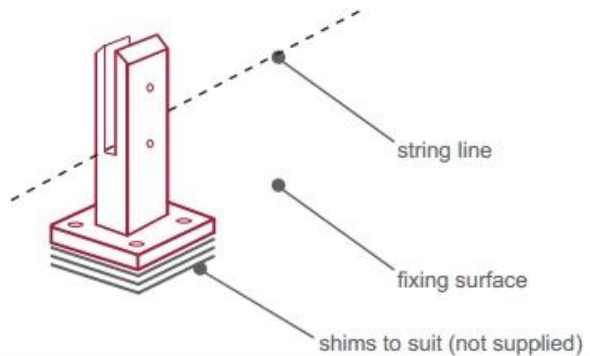
Note: Do not exceed 100mm gaps between glass panels. Optimum gap is 40mm to 60mm



Now the base plated spigots can be fitted to the floor and plumbed via shims (not supplied) under the base plates. Be sure to tighten firmly as the smallest of movement at the base plate will result in noticeable movement at the bottom of the glass fence.

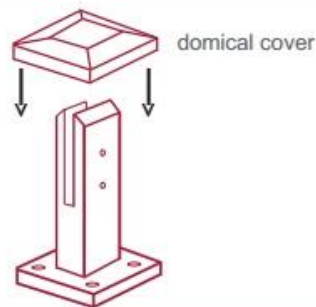
Tip: By setting the two outer spigots of your total span, a string line can be run in the 'throat' of the spigots, giving correct height for all spigots in between

Note: Do not exceed 100mm gap from the fixing surface to the bottom of the glass



When all spigots are installed, slip domical cover the top of the spigot to hide fixings. It will be necessary to turn the adjustment screws on the spigot face all the way in to allow cover to pass over

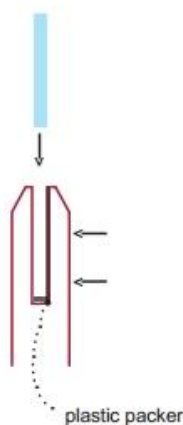
Note: Same installation method applies to round base plate spigot



The glass is then installed to the spigots. Place plastic packers between glass & spigot, at no stage should glass touch the metal

How adjustability works:

1. Place glass in spigot
2. Fix/ tension glass both sides with allen key



Embalaje de seguridad de abrazadera de espita de vidrio

1. Una pieza en una bolsa de burbujas, luego en una caja blanca.
12 piezas en caja de cartón de 365x330x230mm.
2. Embalaje como requisitos de los clientes.



Proyectos de abrazadera de espita de vidrio de acero inoxidable





Preguntas más frecuentes

1. ¿que material tienes?

SS304, SS316, SS316L, dúplex 2205, ect.

2. ¿Me pueden enviar toda su lista de precios?

Lo sentimos, como el precio está relacionado con muchos factores, como la cantidad, el tipo de material, el tratamiento de la superficie, etc., le ofreceremos un presupuesto exacto después de confirmar sus requisitos detallados.

3. ¿Ofrecen servicio de OEM y ODM?

Sí, podemos fabricar los productos de acuerdo con sus dibujos técnicos o muestras. Somos profesionales en fundición por inversión, fundición a presión, estampación, mecanizado CNC, etc.

4. ¿Qué tipo de pago acepta?

T / T, L / C, PayPal, West Union, etc.

5. ¿Cuál es su plazo de pago?

T / T (30/70) o L / C a la vista.

6. ¿Cuál es su hora de entrega?

Dentro de 5 días hábiles para artículos en oferta. 15-25 días laborables para pedidos de baño.

7. ¿Ofrecen servicio postventa?

Por supuesto, cualquier pregunta después de que compre nuestros productos, nos comunicaremos con usted dentro de las 24 horas.

Contacto

Cualquier consulta o pregunta, deje un mensaje. ¡Nos pondremos en contacto contigo lo antes posible!

Para cualquier consulta urgente, póngase en contacto a continuación:

Contacto:Wendy

Correo electrónico: sales04@launch-china.cn

Mob / WhatsApp / WeChat: +86159 8933 9827