

## **Bisagra de vidrio de acero inoxidable de la puerta de oscilación de alta resistencia de alta calidad de la piscina**

Pool fence bisagra de la puerta de vidrio de acero inoxidable con resorte 316  
**características:**

- Disponibilidad: en stock
- Peso: 4.400 lbs / 1.996 kg
- Dimensiones: 4.205 " × 3.543 " / 106.807mm × 89.992mm
- Hecho de SS316
- Para usar con vidrio de 8-12.76 mm.
- Peso máximo de la hoja de la puerta: 30 kg / par
- Ancho máximo de la hoja de la puerta: 900 mm.
- El resorte se puede ajustar para controlar la velocidad de cierre.
- Tipos disponibles: modelo de vidrio a pared / poste cuadrado **G-W**, Vidrio de 180 grados al modelo de vidrio **G-G**, Vidrio para redondo modelo de poste **GRAMO**

Modelo No. G-G, bisagra de vidrio a vidrio

**KEBIL** 科比奥®





Modelo N ° G-W2, vidrio a poste cuadrado / bisagra de pared

**KEBIL** 科比奥®





Modelo N° G-R, vidrio a poste cuadrado / bisagra de pared

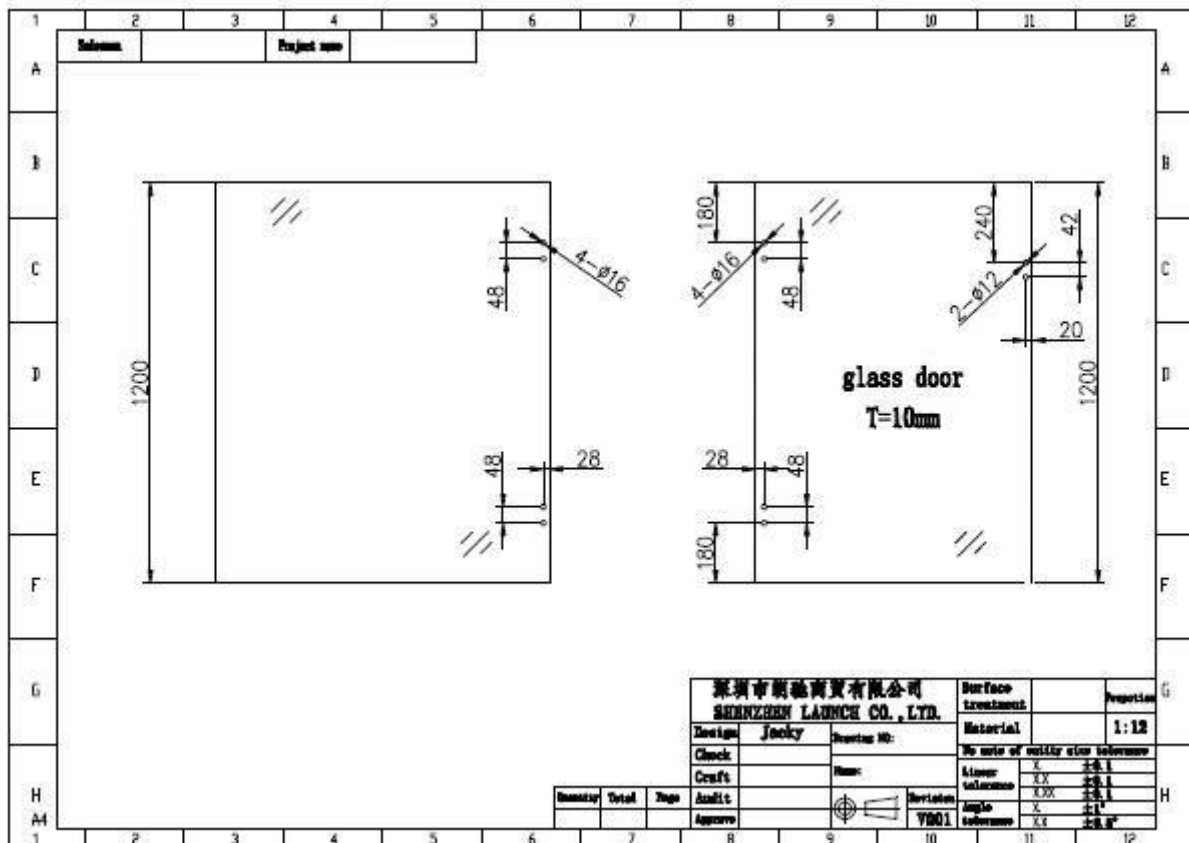




piscina de esgrima bisagra de puerta de vidrio de acero inoxidable con resorte 316 instalado



bisagra de la puerta de vidrio dibujo de la posición de los agujeros del panel de vidrio estándar

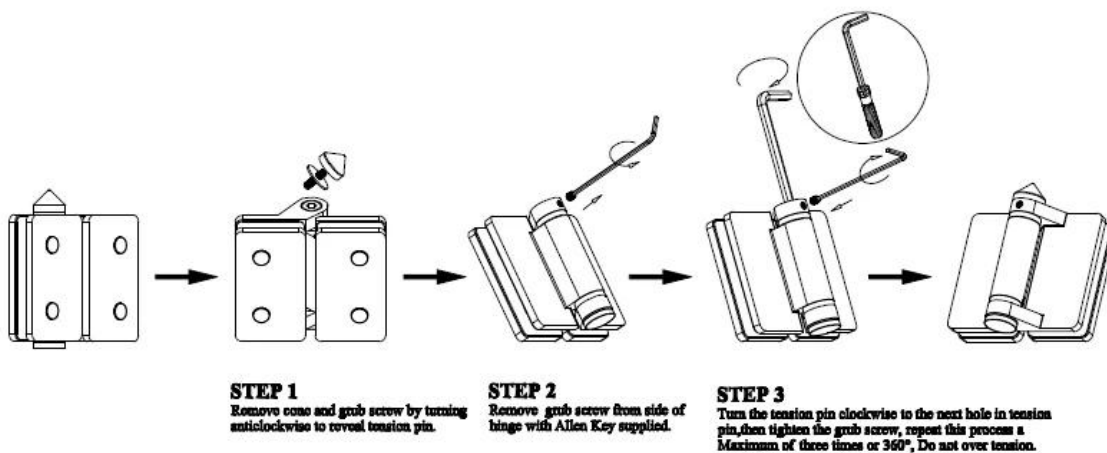


Instrucción de instalación de la bisagra de puerta de cristal de la cerca de la



piscina del acero inoxidable 316:

### Instructions for adjusting tension on Glass to Glass hinge



Embalaje:





Información de la compañía:



Shenzhen Launch Co., Ltd was established in 2004, located at Nanshan District, Shenzhen, and one hour by car from Hongkong International Airport. Our main product is high-grade building materials includes stainless steel balustrade post, staircase handrail, balcony guardrail, swimming pool fence and other high-grade building materials. All the products are designed strictly according to the high-end market requirements. We have our own factory in Tangxia Town, Dongguan, has a variety of precision equipment more than 50 sets: CNC lathe, milling machine, punching machine, pipe cutter, argon welder, drilling machine, polisher, etc. which can provide customers with complete product processing services. With the German SPECTRO Spectrometer, we insist on testing every batch of materials to ensure that the material is highly qualified. We also have hardness gauge, secondary element and other test equipment to ensure the products meets customers' requirements.

## ABOUT US

### Our Team



# OUR ADVANTAGE

Please do not hesitate to contact us if you have any requirement regarding our production lines, you can expect a timely reply with professional solutions!



Own factory, shortest lead time.



Can help customers design product drawings based on customer ideas and design engineering installation drawing according to the customer site sketch.



Sample order, trial order acceptable.



Provide material test report to ensure that the material is qualified.



13 years of industry experience, we can help customers recommend the best solution to help customers save cost.

# OUR FACTORY

More than 13 years experience in hardware industry design and processing, we can provide customized services from design to the sample and small batch trial production.



# OUR CERTIFICATE

With premium quality, competitive price and superior service, we won a lot of customers' favor.  
Our products are popular in North America, European and Australia.





# PRODUCTION PROCESS



Casting



CNC lathe



CNC Milling



Stamping



Drilling & Tapping



Polishing

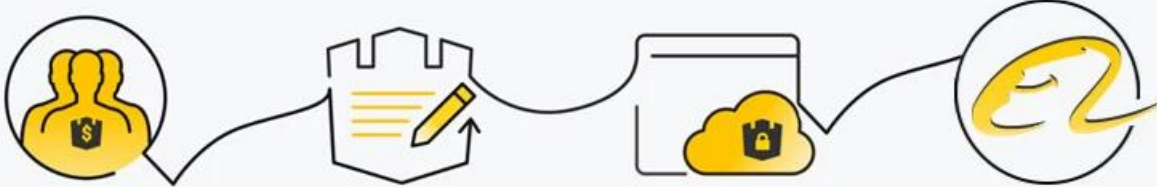


# **PACKAGING & DELIVERY**



# PAYMENT & TRANSPORTATION

Welcome Alibaba Trade Assurance Order!



1 Start an order

2 Negotiate terms with our sales service & confirm order

3 Make payment

4 Alibaba provide full assurance



## Preguntas más frecuentes

1. ¿Eres de fábrica?  
Sí, somos fábrica
2. ¿Ofrecen muestras gratis?  
Sí, ofrecemos muestras gratis, pero los clientes deben pagar cargos expresos.
3. ¿Qué materiales tienes?  
Tenemos el material de acero inoxidable 304, 316, 316L y Duplex 2205.
4. ¿Cuál es tu MOQ?  
MOQ de orden requerida es 1 pc.
5. ¿Qué tipo de pago aceptas?



- Aceptamos el pago de T / T, LC, PayPal, West Union, etc.
6. ¿Cuál es su plazo de pago?  
Nuestro plazo de pago es T / T (100% o 30/70) o LC a primera vista.
  7. ¿Cuál es su tiempo de entrega?  
Nuestro tiempo de entrega es de 5 días a 30 días base en su cantidad.
  8. ¿Ofrecen OEM y & Servicio ODM?  
Sí, ofrecemos el servicio OEM & ODM.
  9. ¿Ofrecen servicio post-venta?  
Sí, ofrecemos servicio postventa. Cualquier queja por pedidos será tratada a tiempo dentro de 12 horas.

Póngase en contacto con nosotros para obtener más información ahora!

Víspera

**Shenzhen Launch Co., Ltd**

Email: [sales03@launch-china.cn](mailto:sales03@launch-china.cn)

Skype: launch\_03

HP: +8615907334556