

Pin enfrentamiento Glass se utiliza como soporte de vidrio en el borde del balcón, escalera, pasos, terraza, deck etc sosteniendo el soporte de cristal y estable.

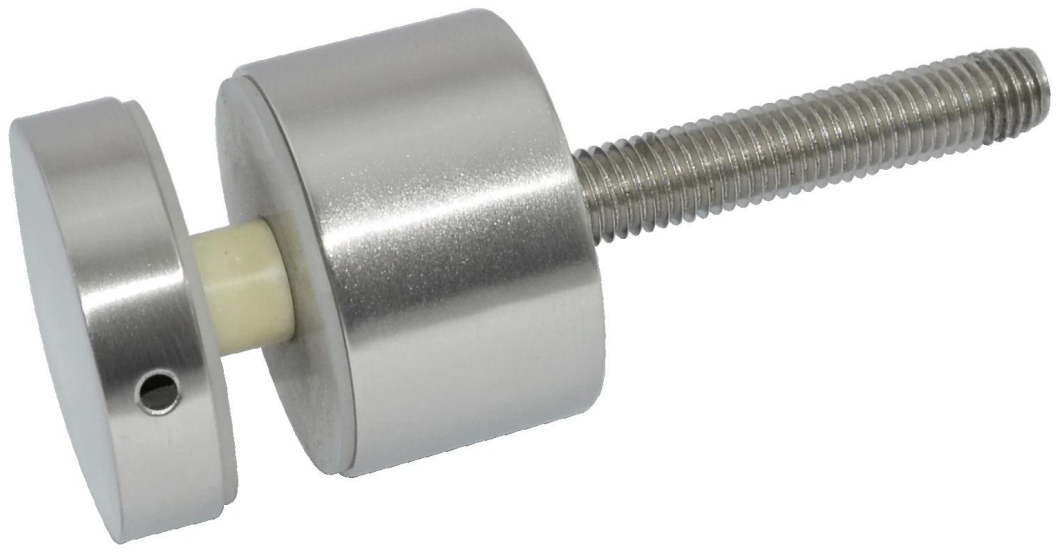
La ventaja de este producto es de diseño moderno, visión clara, una mayor clase y seguridad estable.

Como verán en la imagen siguiente:



SF-50

Satinado y acabado de espejo:





Tornillo de madera:



Método de la instalación:

Con el agujero en el cristal, se puede instalar en el hormigón o madera

Área de instalación

Interior / balcón al aire libre, terraza, escalera, pasos, piscina, junto al mar, etc

Proyecto

Terraza y cubierta:



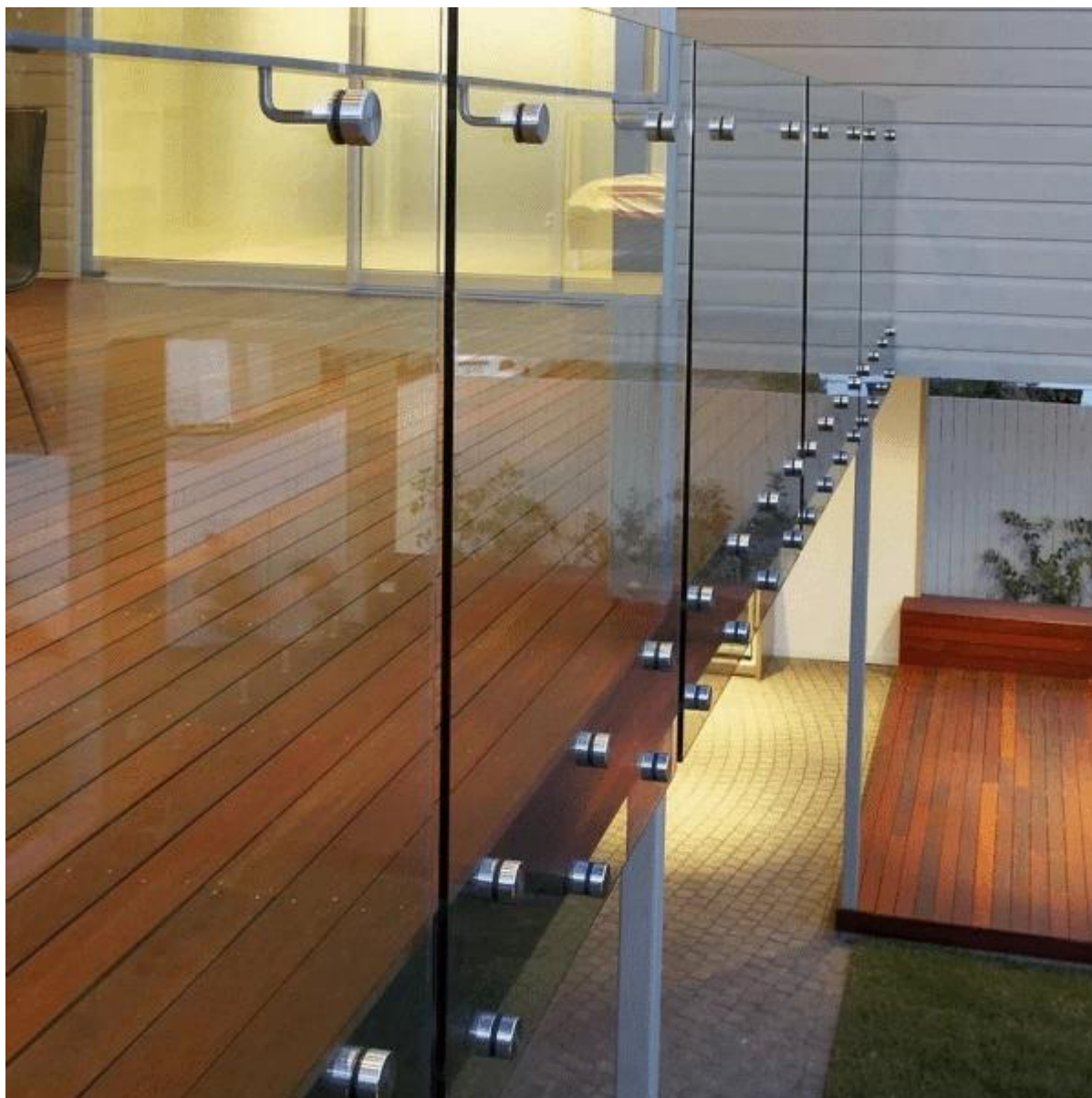
Escalera:







Balcón



Paquete:
Cada uno en una bolsa de plástico o de espuma;
16pcs en una caja de cartón;

