

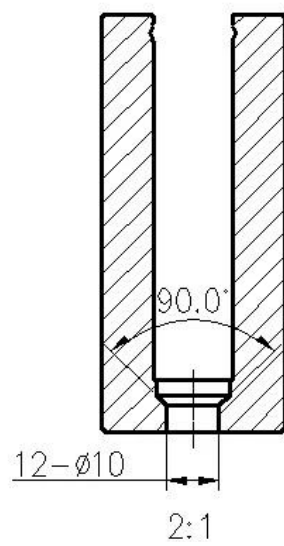
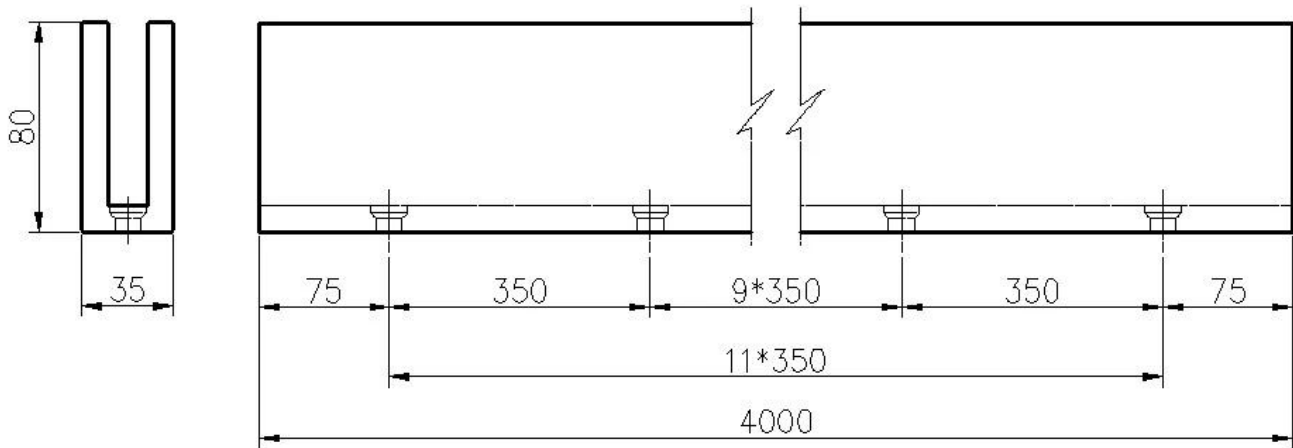
Baranda de vidrio de bajo precio Perfil de aluminio U Canal base

Descripción del producto

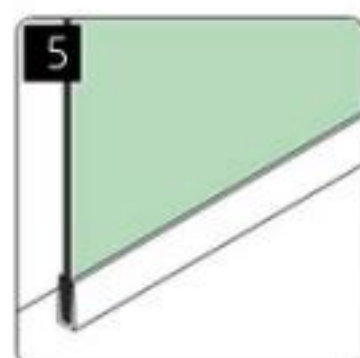
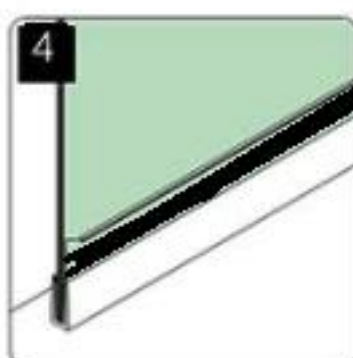
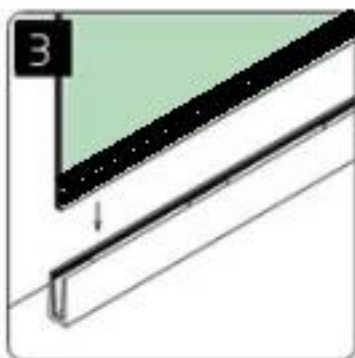
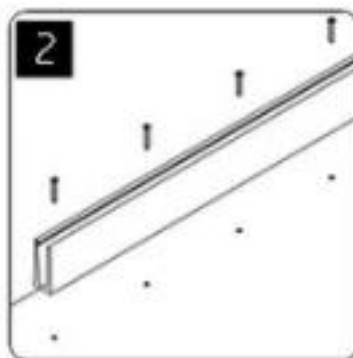
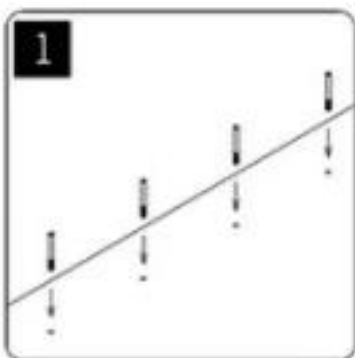
Producto Mayo	Baranda de vidrio de bajo precio Perfil de aluminio U Canal base
Material	Aluminio 6063 T5
Terminar	Recubrimiento anodizado / en polvo
por Glass Thickness	10-12 mm vaso
Longitud	4 m por longitud o longitud del cliente
Vendido como un kit	Incluyendo canal de goma y pernos de expansión
Montaje	Piso montaje o montaje de taladro de núcleo
Talla	35x80mm
detalles del empaque	Bolsa de burbuja - cartón - palet
Solicitud	Valla de piscina / balcón / terraza / escaleras Barandilla de vidrio de canal en U
Inspección de fábrica	Disponible
Samplio	Disponible
MOQ	Una pieza. Puede ordenar según su trabajo requisito.
OEM y ODM Servicio	Disponible

Canal en U de aluminio Detalles

1) Dibujo e instalación de canal en U de aluminio de barandilla de vidrio



installation



2) Detalles de canal en U de aluminio de barandilla de vidrio

A. Canal en U de barandilla de vidrio para vidrio de 10-12 mm

u channel: 25*80mm
rubber channel: 15*70mm

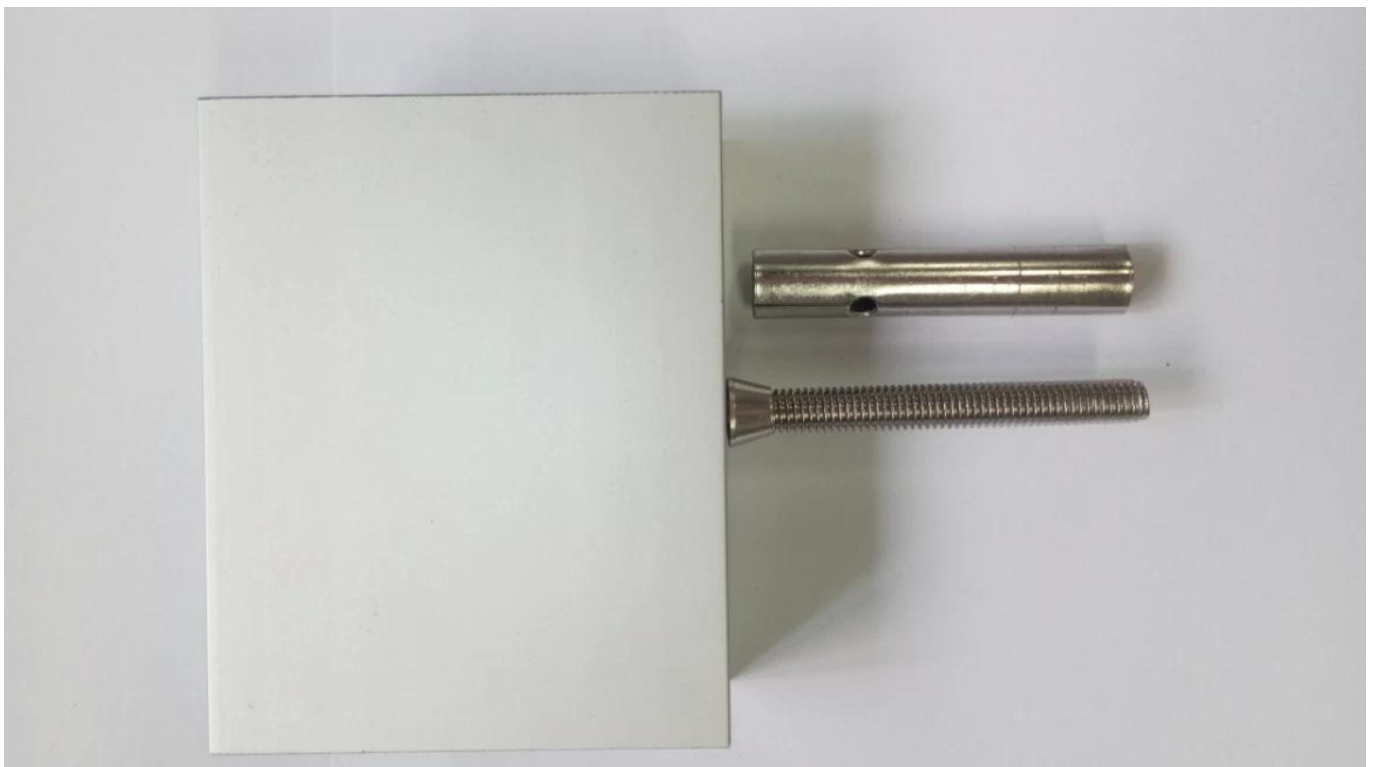


A set of U channel:
-aluminum channel
-rubber channel
-screws fixing into ground

bottom view

top view

side view



Barandilla de vidrio Perfil de aluminio U Paquete de seguridad de canal base

O embalaje según los requisitos del cliente.



Proyectos de canal en U de barandilla de vidrio



KEBIL 科比奥®



Productos
relacionados

Inoxidable acero removible parte superior mano carril cubrir:



**Dia25.4mm slotted handrail tube
14x14mm groove**



180 degree joiner



90 degree joiner



wall-rail joiner



end cap

25x20mm slotted handrail tube
14x14mm groove



180 degree joiner



90 degree joiner



wall-rail joiner



vertical adjustable joiner



horizontal adjustable joiner



end cap

Preguntas más frecuentes

1. ¿que material tienes?

SS304, SS316, SS316L, dúplex 2205, ect.

2. ¿Me pueden enviar su lista de precios completa?

Lo sentimos, como el precio está relacionado con muchos factores, como la cantidad, el tipo de material, el tratamiento de la superficie, etc., le ofreceremos un presupuesto exacto después de confirmar sus requisitos detallados.

3. ¿Ofrecen servicio de OEM y ODM?

Sí, podemos fabricar los productos de acuerdo con sus dibujos técnicos o muestras. Somos profesionales en fundición por inversión, fundición a presión, estampación, mecanizado CNC, etc.

4. ¿Qué tipo de pago acepta?

T / T, L / C, PayPal, West Union, etc.

5. ¿Cuál es su plazo de pago?

T / T (30/70) o L / C a la vista.

6. ¿Cuál es su hora de entrega?

Dentro de 5 días hábiles para artículos en oferta. 15-25 días laborables para pedidos de baño.

7. ¿Ofrecen servicio postventa?

Por supuesto, cualquier pregunta después de que compre nuestros productos, nos comunicaremos con usted dentro de las 24 horas.

Contactenos para mas detalles:

-Contacto: Eve Zhou

-Skype: launch_03

-Correo electrónico: sales03@launch-china.cn

-Mob / whats APP: +8613686807796