

Espiga de barandilla de acero inoxidable de bajo precio Mini poste de vidrio 316

nombre del producto	Espiga de barandilla de acero inoxidable de bajo precio Mini poste de vidrio 316
Material	Acero inoxidable 316/2205
Tamaños	50x50x160 / 50x50x180 / 280x50x50mm, etc. o como su solicitud
Tratamiento de superficies	alto satinado / espejo pulido / negro mate
Consistir	espiga de placa base cuadrada / redonda, placa de cubierta cuadrada / redonda, tornillos prisioneros, un espaciador de goma negro, una placa de presión
MOQ	10 piezas
ODM y OEM	Aceptar
El tiempo de entrega	10-15 días después del depósito recibido
Plazo de entrega	por barco, por aire o por expreso

características:

Duplex 2205 Acero inoxidable

Acabado espejo altamente pulido (con grano 8K)

Montaje en cubierta o taladro central en estilos redondos o cuadrados.

Incluye placa de cubierta de acero inoxidable

Probado y aprobado según los estándares australianos para cercas y balaustradas de piscinas.

No es necesario perforar agujeros en el vidrio ya que se utiliza un sistema de abrazadera de fricción

Las placas de compresión interna de la espiga se aprietan para sujetar los paneles de vidrio con firmeza y seguridad.

Hecho específicamente para adaptarse a vidrio de 10 mm a 12 mm de espesor

Detalles de los productos

Model: RCM

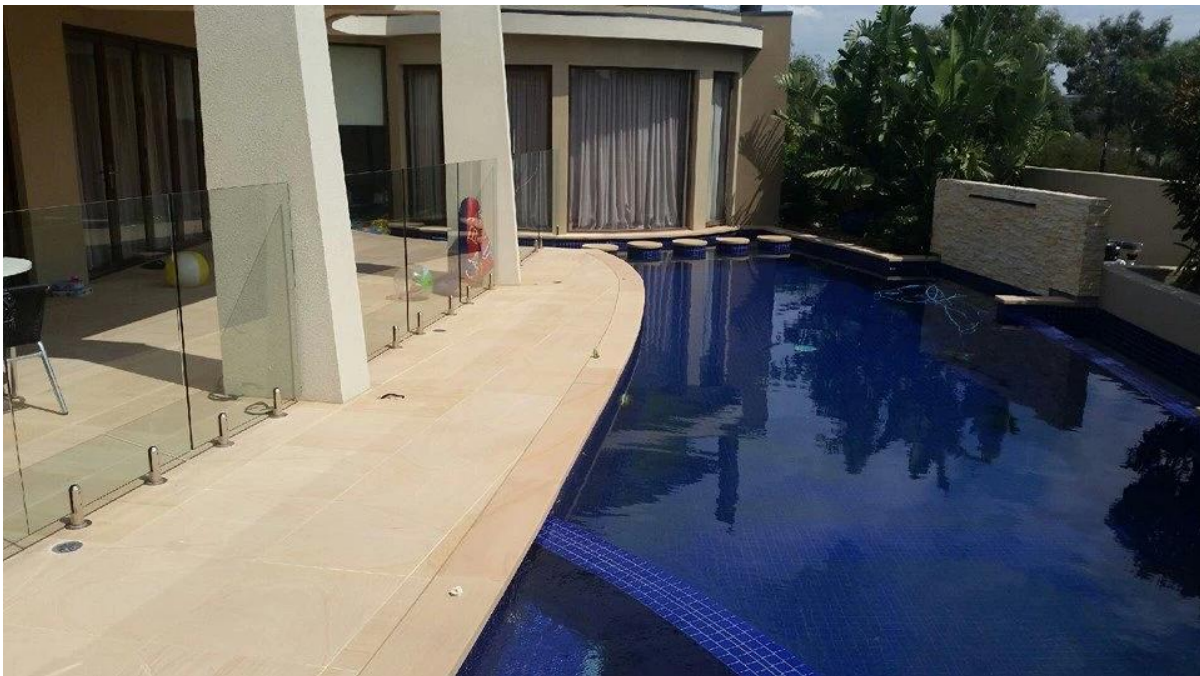


Mirror polished



Satin brushed

Fotos del proyecto





Informe de prueba de fuerza

Results Summary

(For details of individual tests, refer to the tables on the following pages.)

ID	Item/Heat No.	Dimensions/Type/Details	Finish	Overall Assessment
14117/01	SSBM316	180mm High, 50mm Square, Base Plate 316 Stainless steel	316L	COMPLIES

Remarks

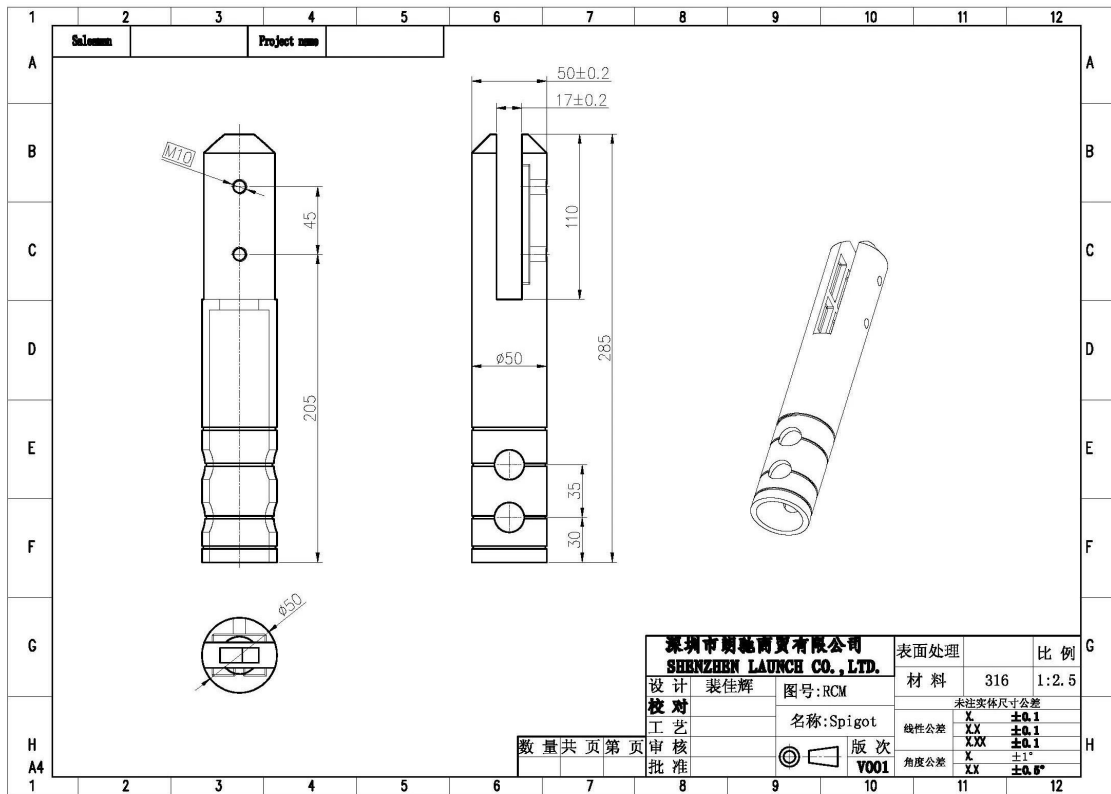
After completion of the testing, the spigot was found to be in sound condition with no breakage, tearing or signs of fracture and no looseness of the fixings.

Colin Lorrimar
Metallurgical Testing Manager



Accreditation No. ~~14117~~
Accredited for compliance
with ISO/IEC 17025

Soñando



Certificación



Shenzhen Launch Co.,Ltd



www.launch-china.cn

Por favor contáctenos para más información:

Víspera

Correo electrónico: sales03@launch-china.cn

HP / WhatsApp: +8613686807796