

Espigas de perforación de núcleo negro mate para barandillas de vidrio

Descripción del producto

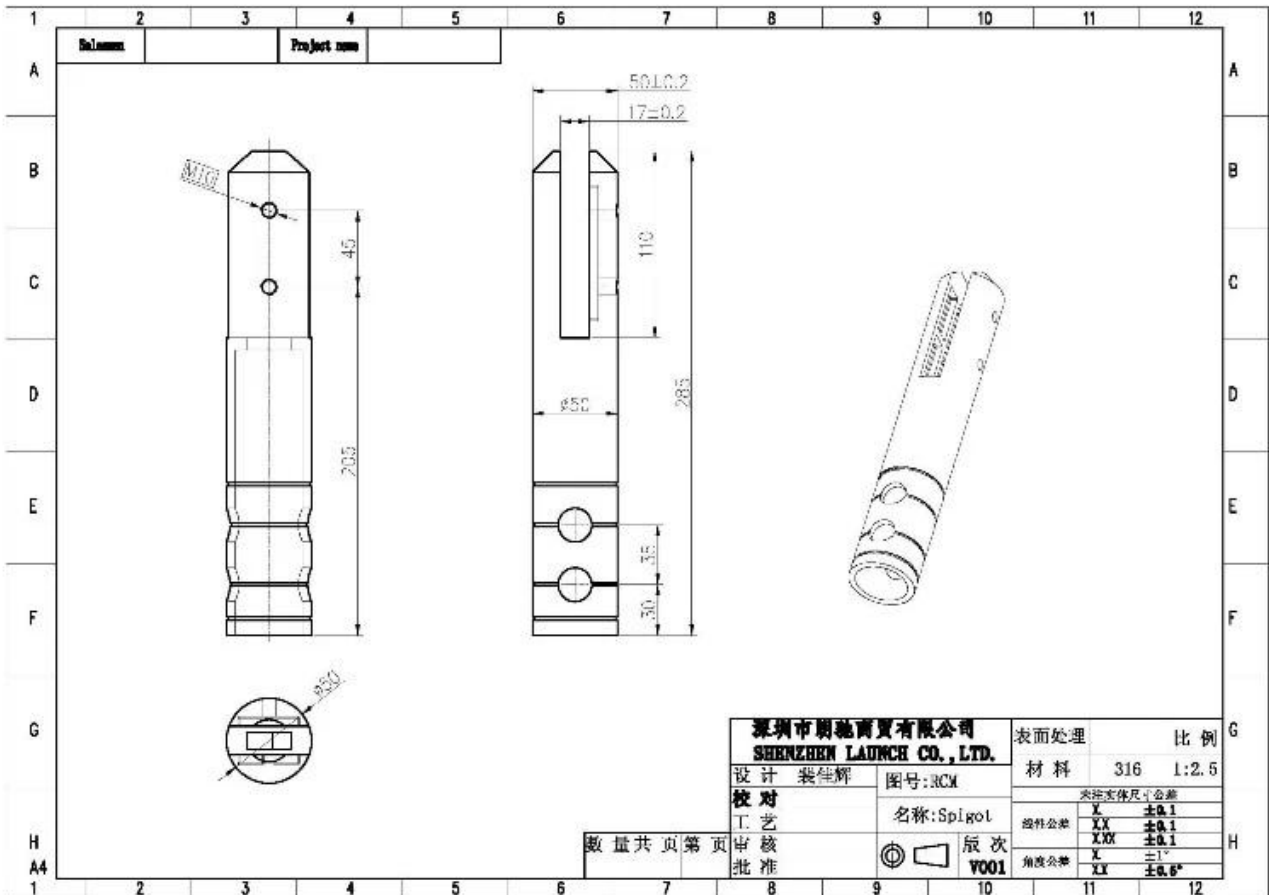
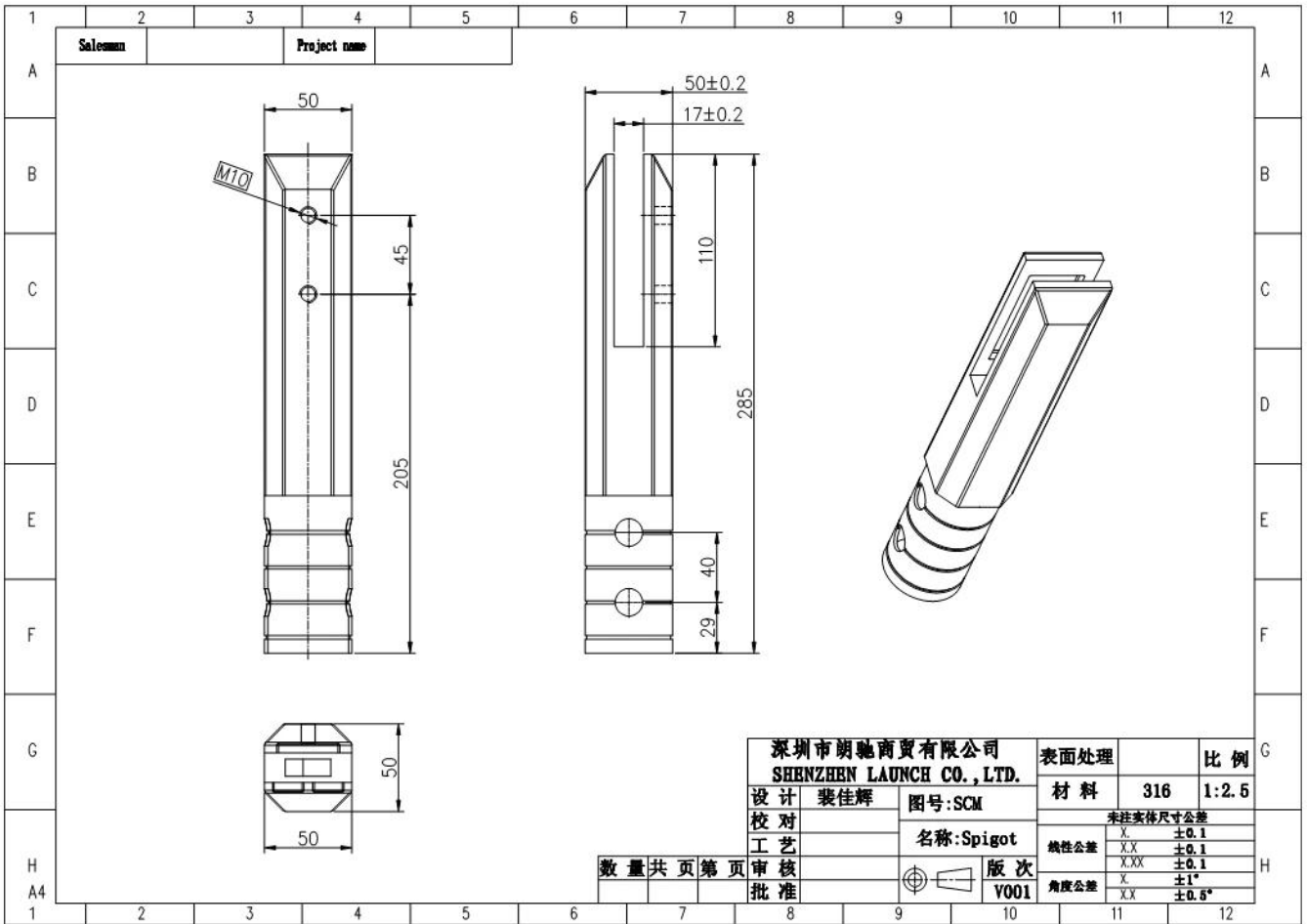
Producto Mayo	Espigas de perforación de núcleo negro mate para barandillas de vidrio
Material	Duplex 2205 / acero inoxidable 316
Estándar	Norma australiana AS 1926.1-2012 : Barreras de seguridad para piscinas
Instalación	Taladro de núcleo
Terminar	Espejo pulido / satinado cepillado
por Glass Thickness	8-13.52 mm (NO se requiere agujero en el vidrio)
Altura	285 mm, altura adicional disponible por soldadura
Tamaño de la cubierta base	100x100mm para cuadrado, diámetro 100mm para redondo
Montaje	Montaje en superficie / piso
Método de fabricación	Fundición (alta calidad)
detalles del empaque	1) Una pieza en una bolsa de burbujas, luego en una caja blanca 2) 12 piezas en cartón de cartón de 365x330x230 mm 3) Embalaje como requisitos de clientes
Solicitud	Valla de piscina / balcón / cubierta / escalera barandilla de vidrio
MOQ	10 piezas. Podría ordenar según su trabajo requisito.
OEM y ODM Servicio	Disponible

Espigas de perforación de núcleo negro mate para barandillas de vidrio Detalles





1) Espitas de perforación de núcleo negro mate para barandillas de vidrio dibujo técnico



2) Espigas de perforación de núcleo negro mate para imágenes de balaustradas de vidrio



SCM



RCM



KEBIL 科比奥®







Empaque de seguridad de vidrio para valla de piscina

1. Una pieza en una bolsa de burbujas, luego en una caja blanca.
12 piezas en caja de cartón de 365x330x230 mm.
2. Embalaje como requisitos de los clientes.



Proyectos de abrazaderas de espita de vidrio





Preguntas más frecuentes

1. ¿Qué material tienes?

SS304, SS316, SS316L, dúplex 2205, ect.

2. ¿Puede enviarme toda su lista de precios?

Lo sentimos, ya que el precio está relacionado con muchos factores, como la cantidad, el tipo de material, el tratamiento de la superficie, etc., le ofreceremos un presupuesto exacto después de confirmar sus requisitos detallados.

¿Ofrecen servicio de OEM y ODM?

Sí, podemos hacer los productos de acuerdo con sus dibujos técnicos o muestras. Somos profesionales en fundición de inversión, fundición a presión, estampado, mecanizado CNC, etc.

4. ¿Qué tipo de pago acepta?

T / T, L / C, PayPal, West Union, etc.

5. ¿Cuál es su plazo de pago?

T / T (30/70) o L / C a primera vista.

6. ¿Cuál es su tiempo de entrega?

Dentro de 5 días hábiles para artículos de venta caliente. 15-25 días laborables para pedidos de baño.

¿Ofrecen servicio postventa?

Por supuesto, cualquier pregunta después de que compre nuestros productos, le responderemos dentro de las 24 horas.

Contacto

-

Cualquier consulta o pregunta, por favor deje un mensaje. Nos pondremos en contacto con usted lo antes posible!

Para cualquier consulta urgente, póngase en contacto a continuación:

Contacto: Eve Chow

Correo electrónico: sales03@launch-china.cn

Mob / WhatsApp / WeChat: +8613686807796