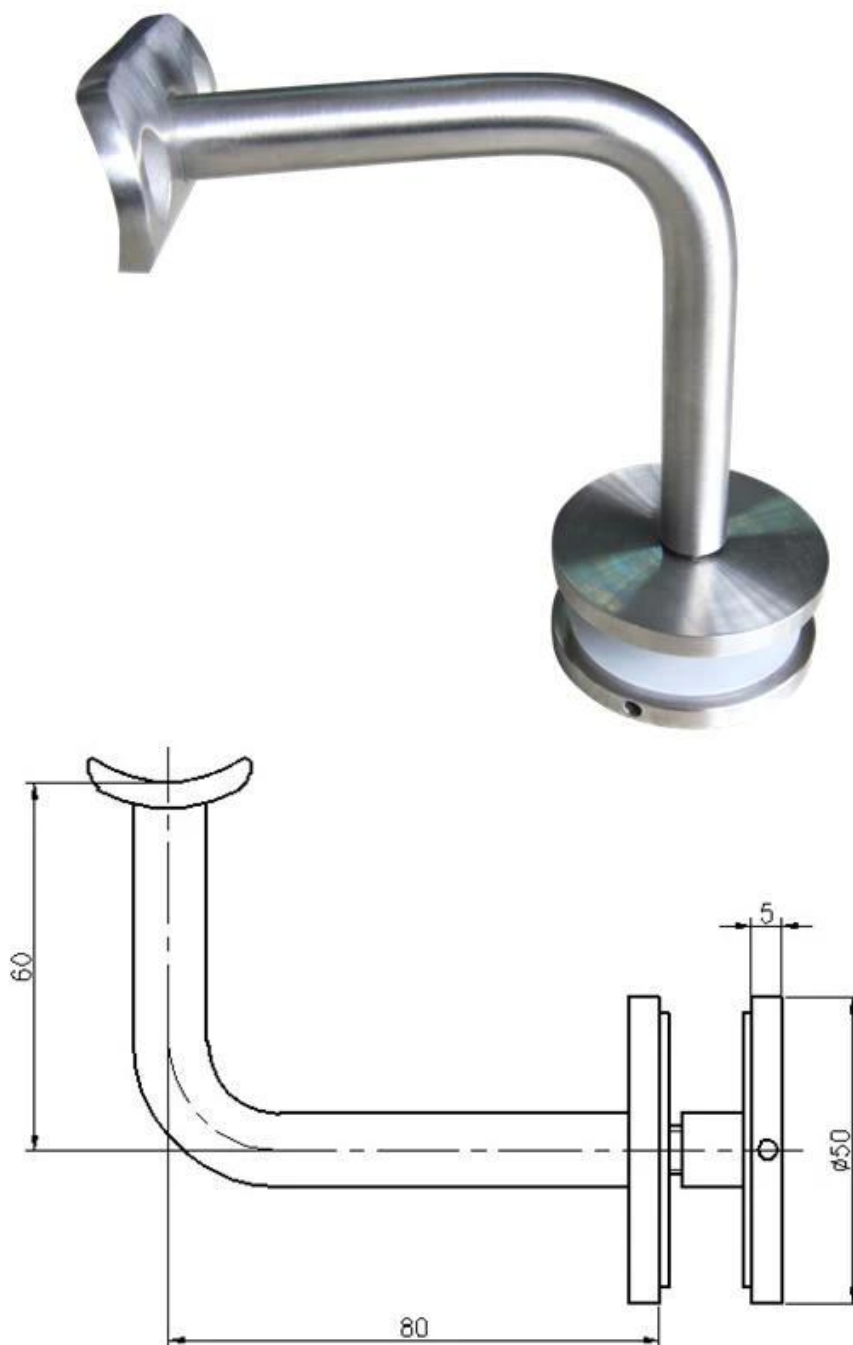


Fácil instalar en pc304/316inoxidableacero Soporte para pasamanos de montaje en vidrio para pasamanos redondo tubería 38,1 / 42,4 / 50,8 mm. Sólido tipo vaso montar pretil soporte hecho por CNC mecanizado.

1) Características de Soporte de soporte de pasamanos de montaje en vidrio

Modelo No.	P707
Montaje tipo	fijo, montado a vaso
Vaso agujeros	Necesario
Material	304/316inoxidableacero
Terminar	satín cepillado/espejo cromado/negro
Vaso grosor	10-19 mm

2) Fotografías / dibujos del soporte de soporte de pasamanos de montaje en vidrio P707 -





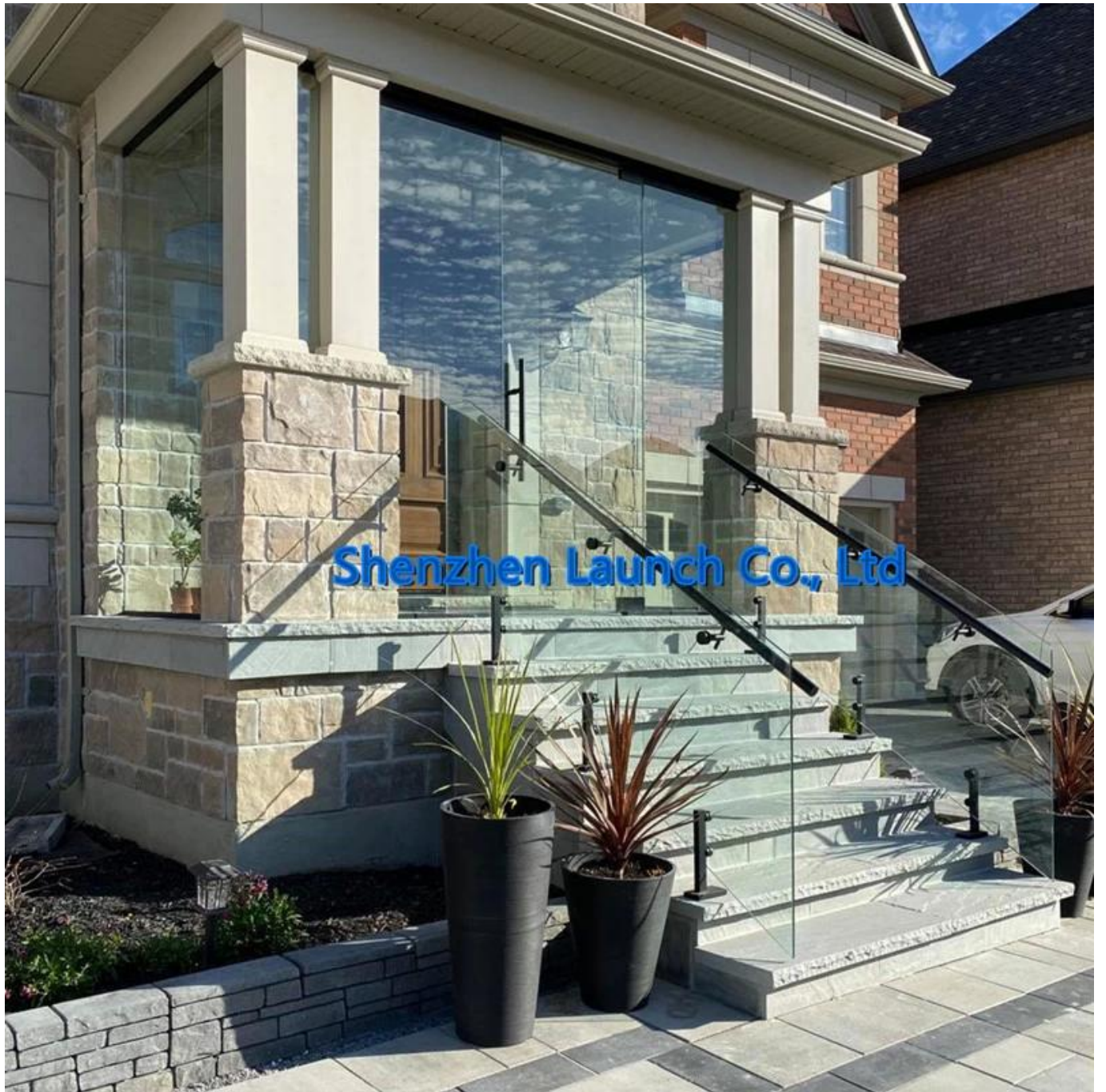


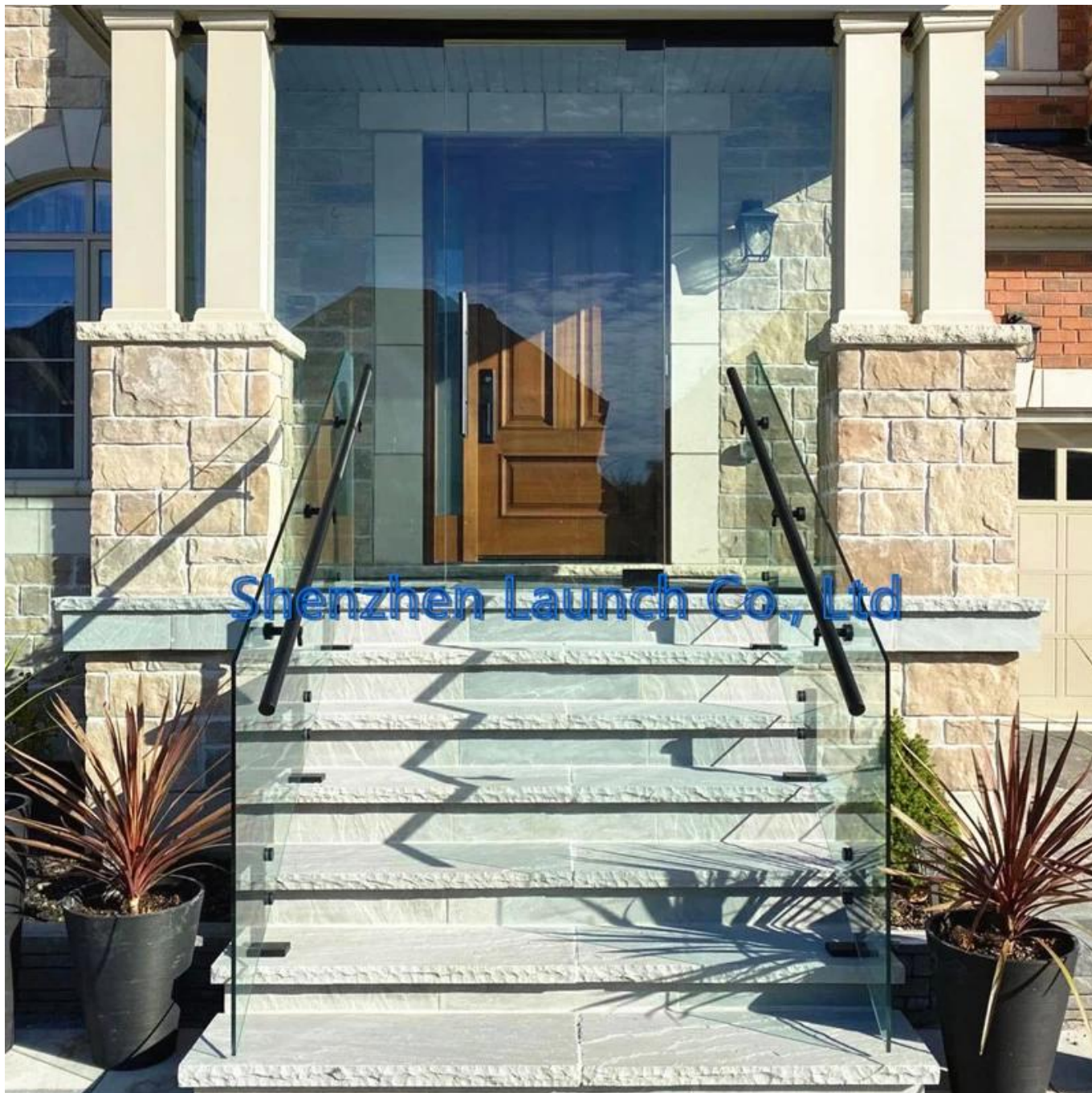
Más modelos de soporte para pasamanos de montaje en vidrio -



Fotos de proyectos de barandillas de vidrio con soporte para pasamanos de montaje en vidrio -







Contáctenos ahora para obtener una cotización -

CONTACTO: CELIA CHEN

TELÉFONO / WHATSAPP / WECHAT 0086 13590273543

CORREO ELECTRÓNICO: sales01@launch-china.cn