

# Casquillo de extremo inoxidable de la tubería de acero del color de la capa del polvo negro para el extremo redondo del poste del Handrial

## Descripción del producto

Producto Mayo	Casquillo de extremo inoxidable de la tubería de acero del color de la capa del polvo negro para el extremo redondo del poste del Handrial
Material	Acero inoxidable 316 / acero inoxidable 304
Terminar	Pulido espejo / cepillado satinado / recubrimiento en polvo negro
Para tamaño de tubería	Daímetro 43 mm, diámetro 50,8 mm,
Para espesor de tubería	1,5 mm de espesor
Tapa de extremo de tamaño personalizado	Disponible. Somos fábrica
Plazo de pago	PayPal, unión occidental, T / T
Método de fabricación	Fundición
detalles del empaque	1) Una pieza en una bolsa de burbujas 2) 20 piezas en una caja de cartón O embalaje como requisitos de clientes
Solicitud	Tubo de poste de barandilla redondo de acero inoxidable
Inspección de fábrica	Disponible
Samplio	Disponible antes de la orden
MOQ	Sin límite. Puede ordenar según su trabajo requisito.
OEM y ODM Servicio	Disponible

## Tapa de extremo de tubo **Detalles**

1) Fotos del producto LCH-209

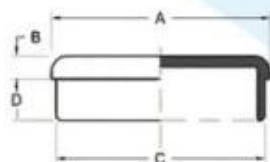
color de recubrimiento en polvo negro

**KEBIL** 科比奥®





# LCH-209



Part No.	size				Material	Finish
	A	B	C	D		
LCH-209/25.8	25	6	22	10		
LCH-209/30	30	5	27	12		
LCH-209/33	33	5	30	12		
LCH-209/38	38	5	35	12		
LCH-209/40	40	5	37	12	▪ AISI 304	▪ Satin
LCH-209/43	43	5	40	12	▪ AISI 316	▪ Mirror
LCH-209/50.8	50.8	5	47.8	12		
LCH-209/63.5	63.5	6	60.5	12		
LCH-209/43	43	3	40	12		
LCH-209/50.8	50.8	3	47.8	12		

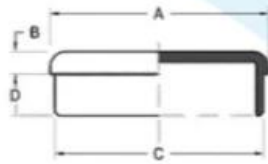
**KEBIL** 科比奥®



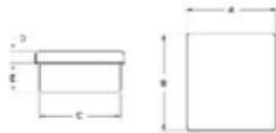


2) Otras tapas de extremo de tubería disponibles

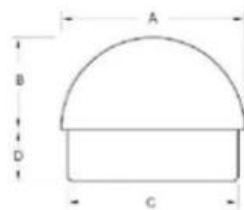




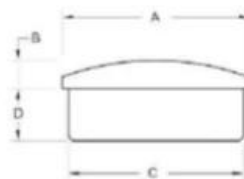
Part No.	size				Material	Finish
	A	B	C	D		
LCH-209/25.8	25	6	22	10	▪ AISI 304 ▪ AISI 316	▪ Satin ▪ Mirror
LCH-209/30	30	5	27	12		
LCH-209/33	33	5	30	12		
LCH-209/38	38	5	35	12		
LCH-209/40	40	5	37	12		
LCH-209/43	43	5	40	12		
LCH-209/50.8	50.8	5	47.8	12		
LCH-209/63.5	63.5	6	60.5	12		
LCH-209/43	43	3	40	12		
LCH-209/50.8	50.8	3	47.8	12		



Part No.	size					Material	Finish
	A	B	C	D	E		
LCH-211/20	20	20	17	5	12	▪ AISI 304 ▪ AISI 316	▪ Satin ▪ Mirror
LCH-211/25	25	25	22	5	12		
LCH-211/30	30	30	27	5	12		
LCH-211/40	40	40	37	5	12		
LCH-211/50	50	50	47	5	12		
LCH-212	40	20	37x17	5	12		



Part No.	size				Material	Finish
	A	B	C	D		
LCH-213/43	43	22	40	12	▪ AISI 304 ▪ AISI 316	▪ Satin ▪ Mirror
LCH-213/50.8	50.8	25	47.8	12		



Part No.	size				Material	Finish
	A	B	C	D		
LCH-214/43	43	6	40	12	▪ AISI 304 ▪ AISI 316	▪ Satin ▪ Mirror
LCH-214/50.8	50.8	10	47.8	12		

## Preguntas más frecuentes

1. ¿Eres de fábrica?

Sí, somos de fábrica.

2. ¿Ofrecen muestras gratis?

Sí, ofrecemos muestras gratuitas, pero los clientes deben pagar cargos exprés.

3. ¿Qué materiales tienes?

Contamos con el material de acero inoxidable 304, 316, 316L y Duplex 2205.

**4. ¿Cuál es su MOQ?**

El MOQ del pedido requerido es de 1 pieza.

**5. ¿Qué tipo de pago aceptan?**

Aceptamos el pago de T / T, LC, PayPal, West Union, etc.

**6. ¿Cuál es su plazo de pago?**

Nuestro plazo de pago es T / T [100% o 30/70] o L / C a primera vista.

**7. ¿Cuál es su hora de entrega?**

Nuestro tiempo de entrega es de 5 días a 30 días según su cantidad.

**8. ¿Ofrecen servicio de OEM y ODM?**

Sí, ofrecemos servicio de OEM y ODM.

**9. ¿Ofrecen servicio postventa?**

Sí, ofrecemos servicio postventa. Cualquier reclamación por pedidos se atenderá a tiempo en un plazo de 12 horas.

## **Contacto**

Cualquier consulta o pregunta, deje un mensaje. ¡Nos pondremos en contacto contigo lo antes posible!

Para cualquier consulta urgente, póngase en contacto a continuación:

-Contacto: Wendy

-Correo electrónico: sales04@launch-china.cn

-Oficina: (86-755) 8603 7559

-Skype: launch\_04

-Mob / cuál es la APLICACIÓN: + 86-15989339827