

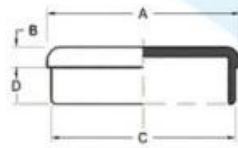
Poste de barandilla de acero inoxidable [Tapa de extremo de tubería](#)

Descripción del producto

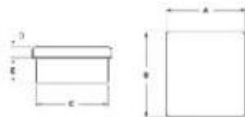
Producto Mayo	Tapa final de poste de barandilla de acero inoxidable
Material	Acero inoxidable 316 / acero inoxidable 304
Terminar	Espejo pulido / satinado cepillado
Para el tamaño de la tubería	Diámetro 43 mm, diámetro 50.8 mm, 40x20mm, 40x40mm, 50x50mm
Para espesor de tubería	Espesor de 1,5 mm
Tapa final de tamaño personalizado	Disponible. Somos fabrica
Plazo de pago	PayPal, West Union, T / T
Método de fabricación	Fundición
detalles del empaque	1) Una pieza en una bolsa de burbujas 2) 20 piezas en una caja de cartón O embalaje como requisitos de clientes
Solicitud	Tubo de poste de barandilla de acero inoxidable
Inspección de fábrica	Disponible
Samplio	Disponible antes de la orden
MOQ	Sin límite. Puedes ordenar según tu trabajo requisito.
OEM y ODM Servicio	Disponible

Tapa final de tubo Detalles

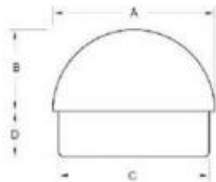
1) Catálogo de tapas de tubo



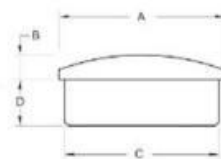
Part No.	size				Material	Finish
	A	B	C	D		
LCH-209/25.8	25	6	22	10	<ul style="list-style-type: none"> ▪ AISI 304 ▪ AISI 316 	<ul style="list-style-type: none"> ▪ Satin ▪ Mirror
LCH-209/30	30	5	27	12		
LCH-209/33	33	5	30	12		
LCH-209/38	38	5	35	12		
LCH-209/40	40	5	37	12		
LCH-209/43	43	5	40	12		
LCH-209/50.8	50.8	5	47.8	12		
LCH-209/63.5	63.5	6	60.5	12		
LCH-209/43	43	3	40	12		
LCH-209/50.8	50.8	3	47.8	12		



Part No.	size					Material	Finish
	A	B	C	D	E		
LCH-211/20	20	20	17	5	12	<ul style="list-style-type: none"> ▪ AISI 304 ▪ AISI 316 	<ul style="list-style-type: none"> ▪ Satin ▪ Mirror
LCH-211/25	25	25	22	5	12		
LCH-211/30	30	30	27	5	12		
LCH-211/40	40	40	37	5	12		
LCH-211/50	50	50	47	5	12		
LCH-212	40	20	37x17	5	12		



Part No.	size				Material	Finish
	A	B	C	D		
LCH-213/43	43	22	40	12	<ul style="list-style-type: none"> ▪ AISI 304 ▪ AISI 316 	<ul style="list-style-type: none"> ▪ Satin ▪ Mirror
LCH-213/50.8	50.8	25	47.8	12		



Part No.	size				Material	Finish
	A	B	C	D		
LCH-214/43	43	6	40	12	<ul style="list-style-type: none"> ▪ AISI 304 ▪ AISI 316 	<ul style="list-style-type: none"> ▪ Satin ▪ Mirror
LCH-214/50.8	50.8	10	47.8	12		

2) fotos de la tapa del extremo de la tubería





3) Proyectos de tapa de extremo de tubo de pasamanos



KEBIL 科比奥[®] SHENZHEN LAUNCH CO.LTD
LAUNCH INTERNATIONAL LIMITED





Preguntas más frecuentes

1. ¿Eres de fábrica?
Sí, somos de fábrica.

2. ¿Ofrecen muestras gratis?
Sí, ofrecemos muestras gratis, pero los clientes deben pagar cargos expresos.

3. ¿Qué materiales tienes?

Tenemos el material de acero inoxidable 304, 316, 316L y Duplex 2205.

4. ¿Cuál es tu MOQ?

MOQ de pedido requerido es 1 pc.

5. ¿Qué tipo de pago aceptan?

Aceptamos el pago de T / T, LC, PayPal, West Union, etc.

6. ¿Cuál es su plazo de pago?

Nuestro plazo de pago es T / T [100% o 30/70] o L / C a primera vista.

7. ¿Cuál es su tiempo de entrega?

Nuestro tiempo de entrega es de 5 días a 30 días según su cantidad.

¿Ofrecen servicio de OEM y ODM?

Sí, ofrecemos servicio de OEM y ODM.

¿Ofrecen servicio postventa?

Sí, ofrecemos servicio postventa. Cualquier queja por pedidos será atendida a tiempo dentro de las 12 horas.

Contacto

-
Cualquier consulta o pregunta, por favor deje un mensaje. Nos pondremos en contacto con usted lo antes posible!

Para cualquier consulta urgente, póngase en contacto a continuación:

-Contacto: Doris

-Email: sales04@launch-china.cn

-Oficina: (86-755) 8603 7559

-Skype: lanzamiento_04

-Mob / cuál es la APLICACIÓN: + 86-13530506265



深圳市朗驰商贸有限公司
SHENZHEN LAUNCH CO., LTD.

朗驰国际有限公司
LAUNCH INTERNATIONAL LIMITED.

董 萍 Doris Dong

Senior Sales Representative

☎ (86) 135 3050 6265

深圳市南山区南山大道1092号亿利达大厦B区3栋5003

Room 5003, Building 3, Yilida Building, No.1092
Nanshan Road, Nanshan District, Shenzhen, China
postal code 518054

☎ (86-755) 8603 7559

☎ (86-755) 8637 2611

✉ sales04@launch-china.cn

🌐 www.launch-china.com

www.chinabalustrade.com