

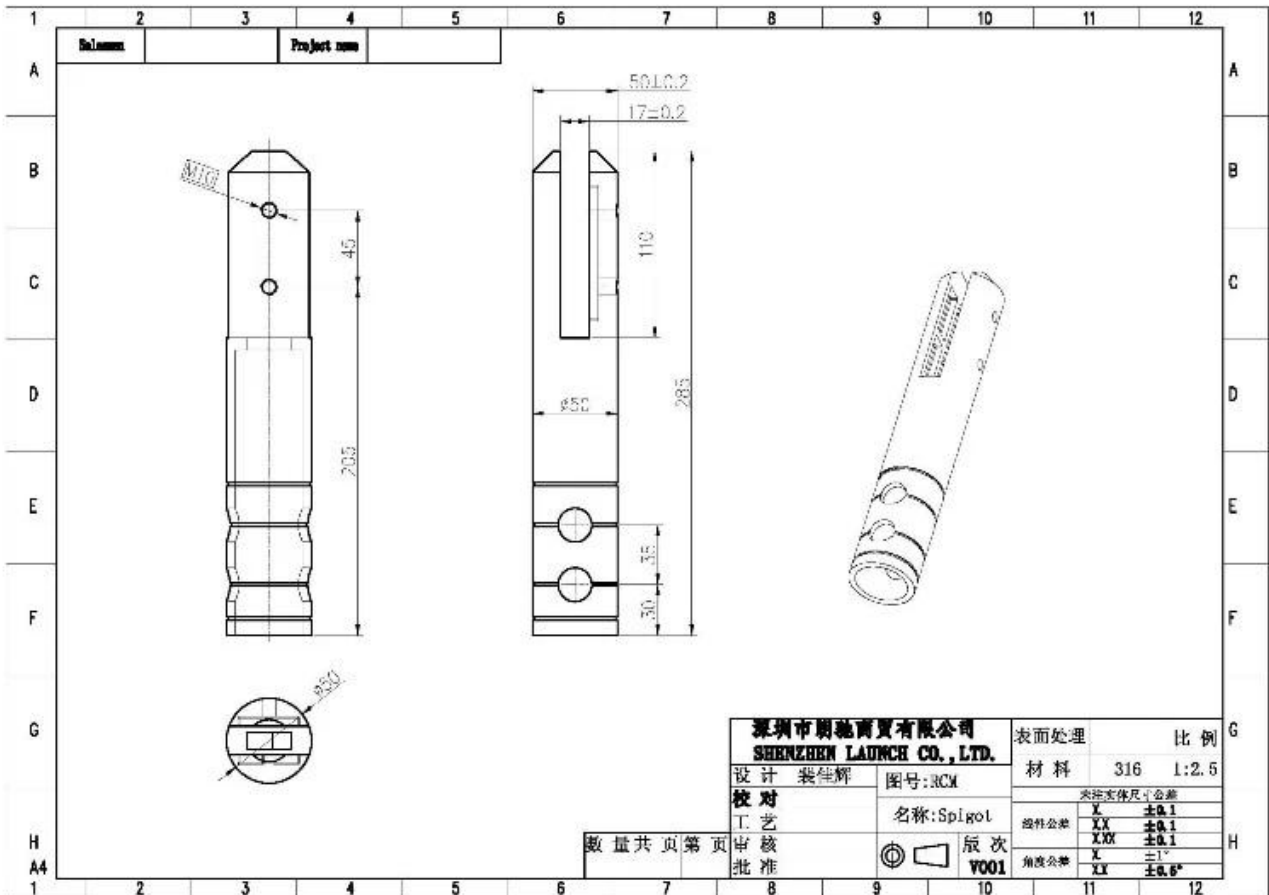
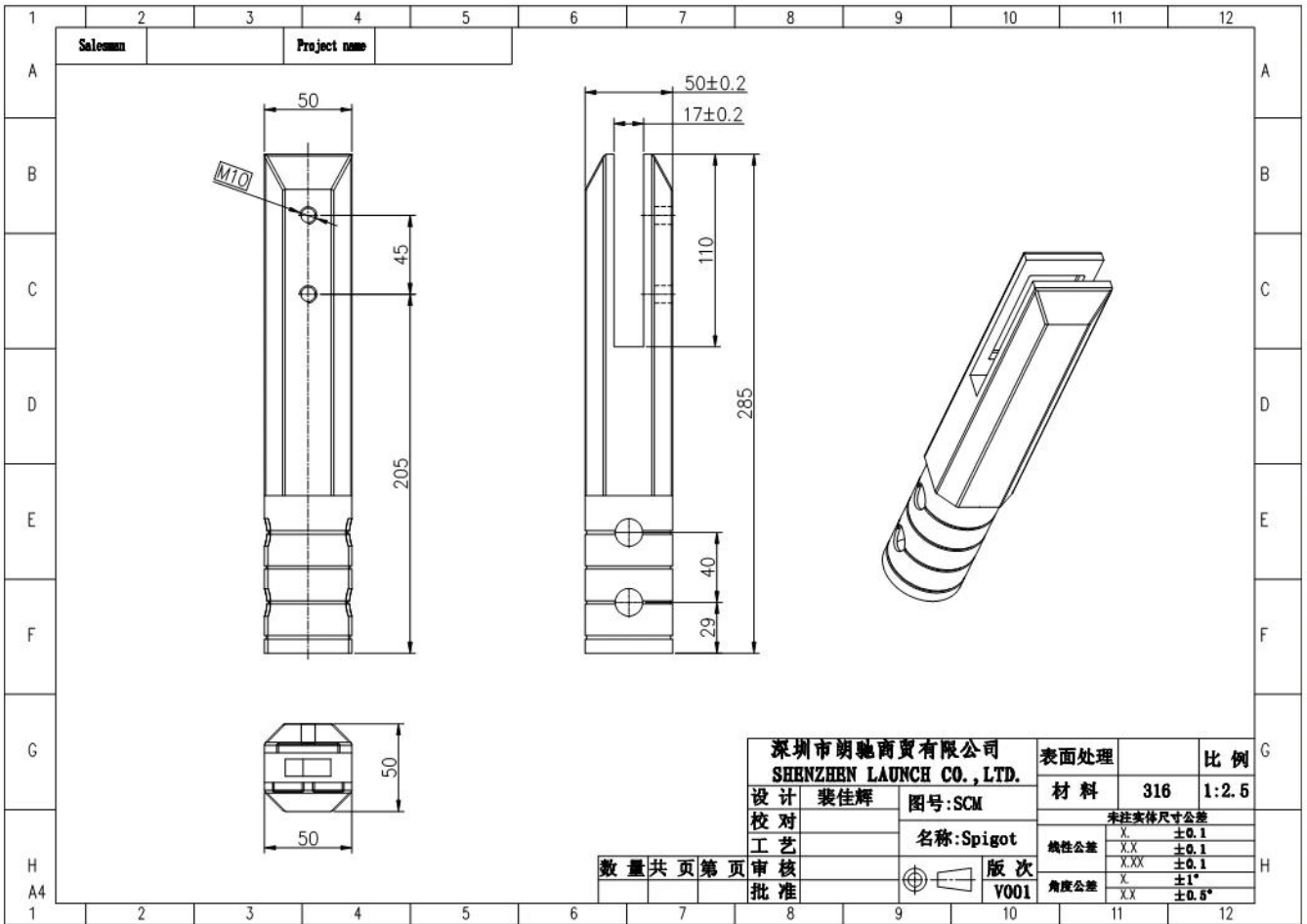
Espiga de la verja de cristal de la abrazadera de la cerca de la piscina del taladro de la base del acero inoxidable en China

Descripción del producto

Producto Mayo	Espiga de la verja de cristal de la abrazadera de la cerca de la piscina del taladro de la base del acero inoxidable en China
Material	Duplex 2205 / acero inoxidable 316
Estándar	Estándar australiano AS 1926.1-2012 : Barreras de seguridad para piscinas
Instalación	Taladro de núcleo
Terminar	Espejo pulido / satinado cepillado
por Glass tgrosura	8-13.52mm (NO se requiere agujero en el vidrio)
Altura	285mm, altura adicional disponible mediante soldadura
Tamaño de la cubierta de la base	100x100mm para cuadrado, diámetro 100mm para redondo
Montaje	Montaje en superficie / suelo
Método de fabricación	Fundición (alta calidad)
detalles del empaque	1) Una pieza en una bolsa de burbujas, luego en una caja blanca 2) 12 piezas en cartón de cartón de 365x330x230mm 3) Embalaje como requisitos de clientes
Solicitud	Cerca de la piscina / balcón / terraza / escaleras barandilla de vidrio
Inspección de fábrica	Disponible
Samplio	Disponible
MOQ	10 piezas. Podría ordenar según su trabajo requisito.
OEM y & ODM Servicio	Disponible

Core Drill Glass Clamp Spigot Destails

1) Piscina de vidrio cerca de espiga de dibujo técnico



2) fotos de vidrio cerca de la espita de la piscina



SCM



RCM



KEBIL 科比奥®







Cerca de la piscina de vidrio espiga de seguridad de embalaje

1. Una pieza en una bolsa de burbujas, luego en una caja blanca.
12 piezas en caja de cartón de 365x330x230mm.
2. Embalaje como requerimiento de los clientes.



Proyectos de abrazaderas de vidrio





Preguntas más frecuentes

1. ¿Qué material tienes?

SS304, SS316, SS316L, dúplex 2205, ect.

2. ¿Puedes enviarme tu lista de precios completa?

Lo sentimos, ya que el precio está relacionado con muchos factores, como la cantidad, el tipo de material, el tratamiento de la superficie, etc., le ofreceremos una cotización exacta después de confirmar sus requisitos detallados.

3. ¿Do usted ofrece OEM y & Servicio de ODM?

Sí, podemos hacer los productos de acuerdo a sus dibujos técnicos o muestras. Somos profesionales en fundición de inversión, fundición a presión, estampado, mecanizado CNC, etc.

4. ¿Qué tipo de pago acepta?

T / T, L / C, PayPal, Unión del oeste, etc.

5. ¿Cuál es su plazo de pago?

T / T (30/70) o L / C a la vista.

6. ¿Cuál es su tiempo de entrega?

Dentro de 5 días hábiles para artículos de venta caliente. 15-25 días laborables para pedidos de baño.

7. ¿Ofrecen servicio post-venta?

Por supuesto, cualquier pregunta después de que compre nuestros productos, le responderemos dentro de las 24 horas.

Contacto

-

Cualquier consulta o pregunta, por favor deje un mensaje. ¡Nos pondremos en contacto con usted lo antes posible!

Para cualquier consulta urgente, póngase en contacto a continuación:

Contacto: Eve Chow

Correo electrónico: sales03@launch-china.cn

Mob / WhatsApp / WeChat: + 86-15907334556