

vidrio soportes de montaje de abrazaderas de acero inoxidable barandilla lateral fijo

material de acero inoxidable 304 se aplica a la barandilla interior.
material de acero inoxidable 316 se realiza a la barandilla al aire libre.
Una pieza de soporte de montaje del vidrio se requiere para perforar un agujero en el vidrio. Y debe ser barandilla de fijación lateral. Tenemos dos modelos, uno es para pasamanos tubo redondo y el otro es para la barandilla de tubos cuadrados.

PRESUPUESTO:

1. acero inoxidable 304 o 316 de material
2. satinado o espejo acabado
3. para fijar la barandilla lateral
4. pasamanos podría ser redonda o cuadrada
5. perforar un agujero en vidrio para cada soporte
6. tamaño puede ser por encargo

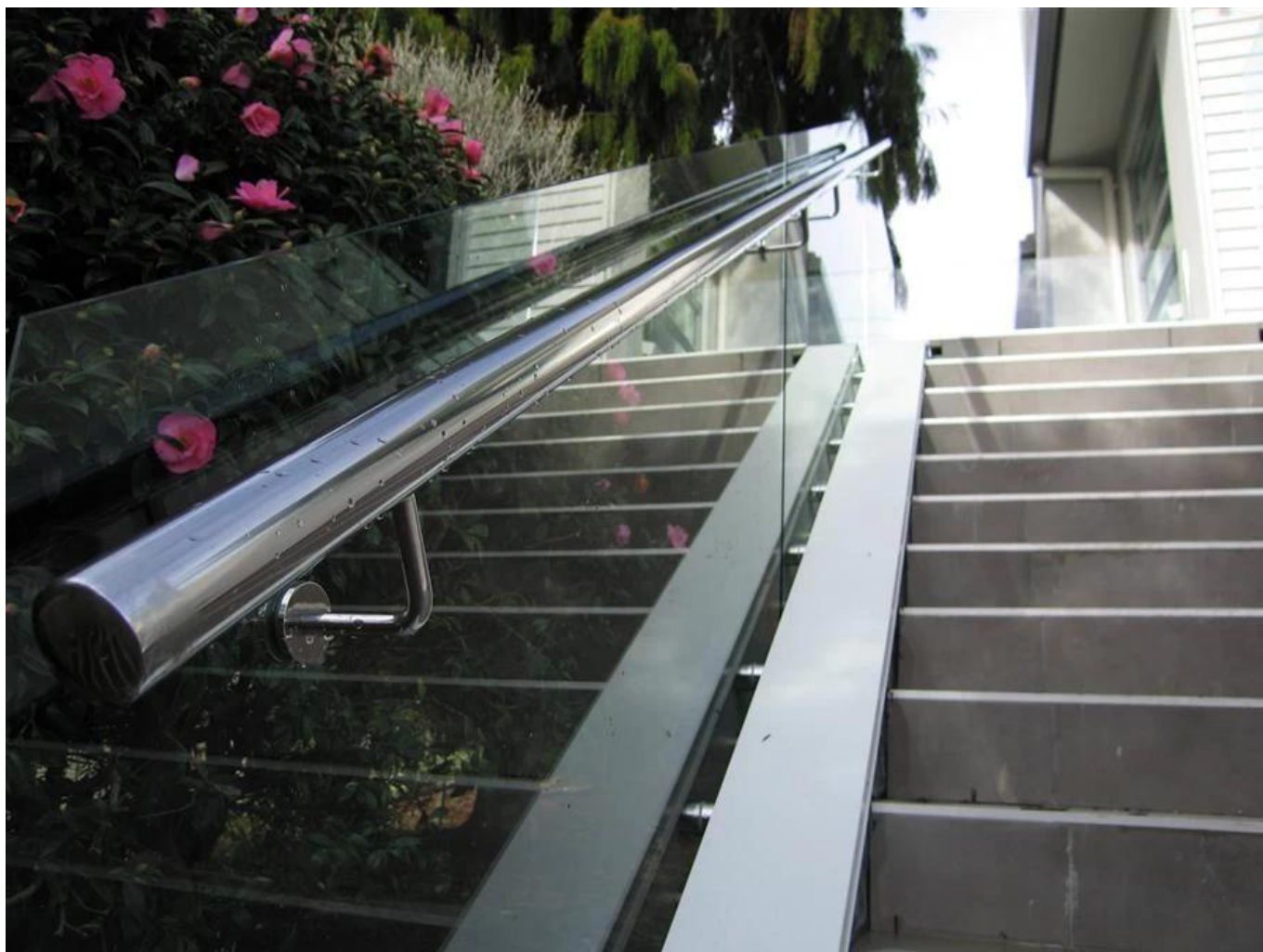
Aquí está la imagen del producto, se trata de acabado satinado y el otro es acabado de espejo:





Ver la imagen del proyecto aquí:





Gracias por su visitar, o cualquier needs pregunta, contacto conmigo libremente:

Contacto: Joey Lan

E-mail: sales02@launch-china.cn.

Skype: lanzamiento-02. Mob / WeChat / WhatsApp: 86-18707054903.