

# **Pulido de acero 316 barandilla de vidrio tubo cuadrado de post barandilla de vidrio acero**

Para moderno edificio, la plaza posterior barandilla es una muy buena opción.

puesto barandilla cuadrado se utiliza generalmente para la baranda del balcón, pasamano de la cubierta, escalera de barandilla etc.

- Material: acero inoxidable 316
- Acabado: satinado cepillado o pulido espejo
- Dimensiones: 50 \* 50 \* 1,5 mm o 40 \* 40 \* 1.5mm
- Altura: 1065mm

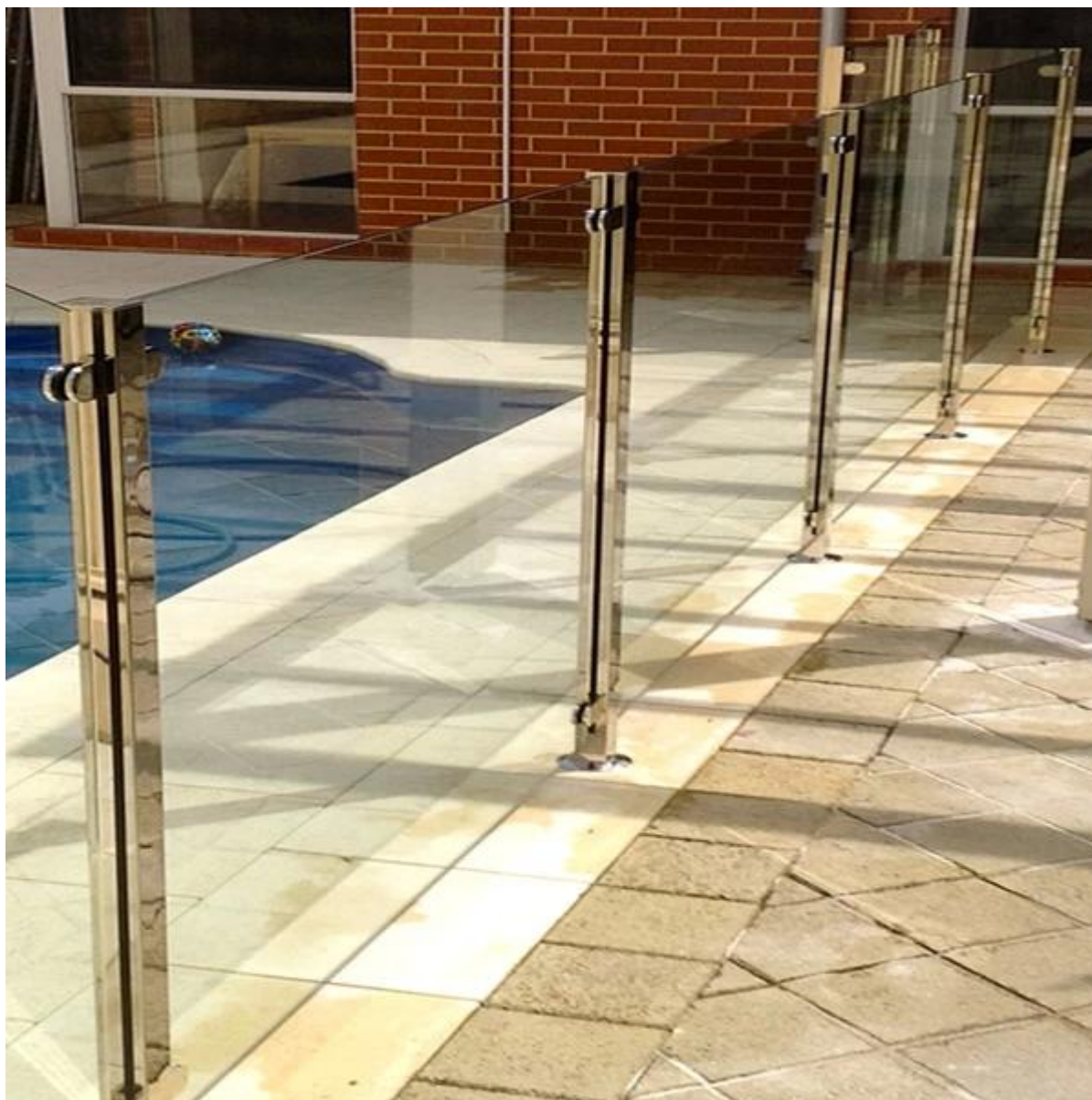
Aquí hay algunas fotos de nuestros puestos de barandilla:











## **Shenzhen Launch Co., Ltd**

Añadir: Unidad 503, 5 / F-Block 3, Yilida Building, Chuangye Road, distrito de Nanshan, Shenzhen, China, código postal 518054

Tel: 86-755-86037559 Fax: 86-755-86372611 (durante el día: 9: 00 --- 18:00)

Mob .: +86 13266706610

Web: [www.launch-china.com](http://www.launch-china.com) [www.chinabalustrade.com](http://www.chinabalustrade.com)

**Para cualquier pregunta, me acaba de llamar.**