

Modelo GbR-2, placa base redonda espita es un diseño muy popular en Australia, Nueva Zelanda, Noruega, Canadá. Se utiliza como soportes para paneles de vidrio templado de 13.52 10 mm para el cercado de la piscina, o balcones.

Especificaciones:

- acero inoxidable 316.316 L, duplex 2205
- satén o espejo pulido
- para 10-13.52 mm vidrio templado
- redonda placa base espiga
- AS / estándar NZS
- 168mm de altura
- Peso: 1,7 kg
- Accesorio incluido: cubierta, tornillos, juntas de goma
- Aplicación: 2 grifos soporte 1 cristal

Diferentes modelos de espita disponible:

- Espita cuadrado EMBASE SBM
- Espita redonda placa base RBM
- Espita de taladro de núcleo cuadrados SCM
- Alrededor de núcleo taladro espiga RCM
- Espita de taladro de núcleo cuadrados con mayor longitud de SCM-1
- Alrededor de núcleo taladro espiga con longitud mayor RCM -1

Detalles del embalaje:

bolsa de plástico, pequeña caja blanca + cartón  
1 grifo en una bolsa de plástico, entonces en una caja blanca;  
espigas de 10 o 12 en un cartón

Detalles de los productos

**KEBIL** 科比奥®



**KEBIL** 科比奥®



Fotos del proyecto





## Informe de prueba de fuerza

### Results Summary

(For details of individual tests, refer to the tables on the following pages.)

| ID       | Item/Heat No. | Dimensions/Type/Details                                    | Finish | Overall Assessment |
|----------|---------------|--|--------|--------------------|
| 14117/01 | SSBM316       | 180mm High, 50mm Square, Base Plate<br>316 Stainless steel | 316L   | COMPLIES           |

### Remarks

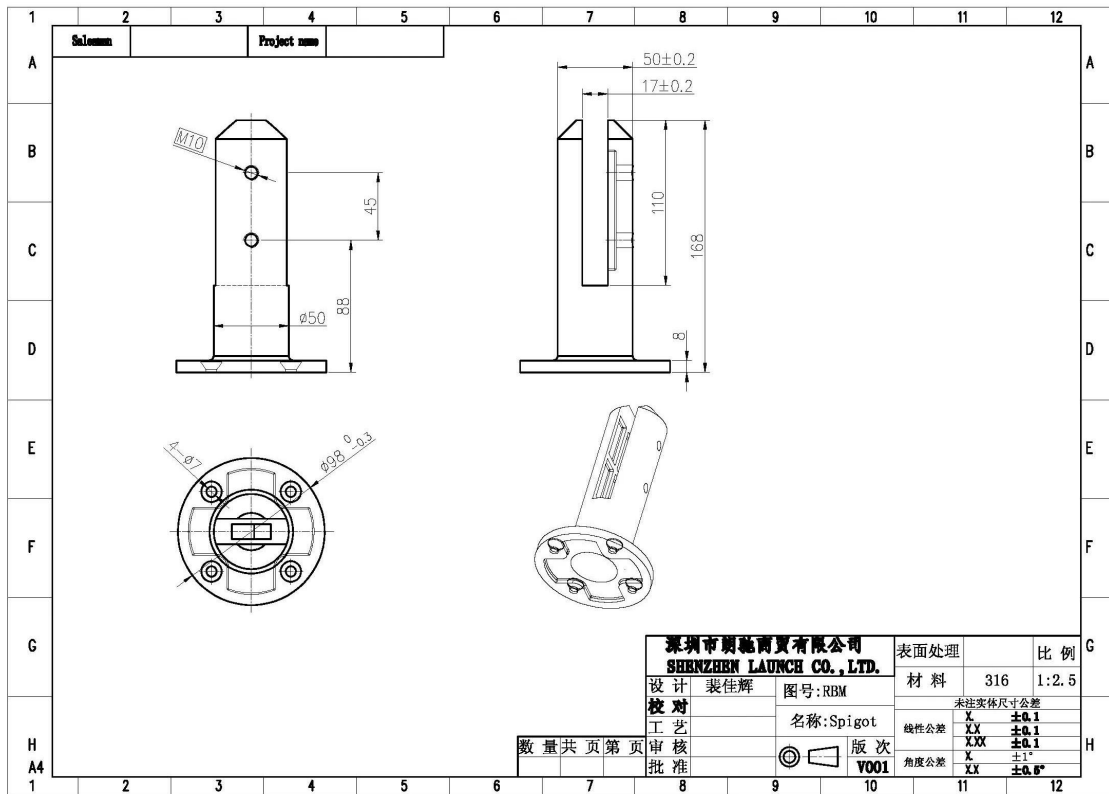
After completion of the testing, the spigot was found to be in sound condition with no breakage, tearing or signs of fracture and no looseness of the fixings.

Colin Lorrimar  
Metallurgical Testing Manager



Accreditation No. 1404  
Accredited for compliance  
with ISO/IEC 17025

Drawing



Certificación



ISO  
9001:2008  
REGISTERED



## Shenzhen Launch Co.,Ltd



[www.launch-china.cn](http://www.launch-china.cn)

Necesita un presupuesto o cualquier pregunta, por favor deje un mensaje.  
O ponerse en contacto conmigo como debajo del info. i responderemos cuanto antes!

KEBIL 科比奥®

深圳市朗驰商贸有限公司  
SHENZHEN LAUNCH CO., LTD.

朗驰国际有限公司  
LAUNCH INTERNATIONAL LIMITED.

季敏 Merlin Ji

Senior Sales Representative

☎ (86) 189 6294 5180

---

深圳市南山区南山大道1092号亿利达大厦B区3栋5003

Room 5003, Building 3, Yilida Building, No.1092  
Nanshan Road, Nanshan District, Shenzhen, China  
postal code 518054

---

☎ (86-755) 8603 7559

☎ (86-755) 8637 2611

✉ sales06@launch-china.cn

🌐 www.launch-china.com

www.chinabalustrade.com