

La abrazadera del tubo es para el lado de la barandilla de montaje.

lado balaustre fix soporte:

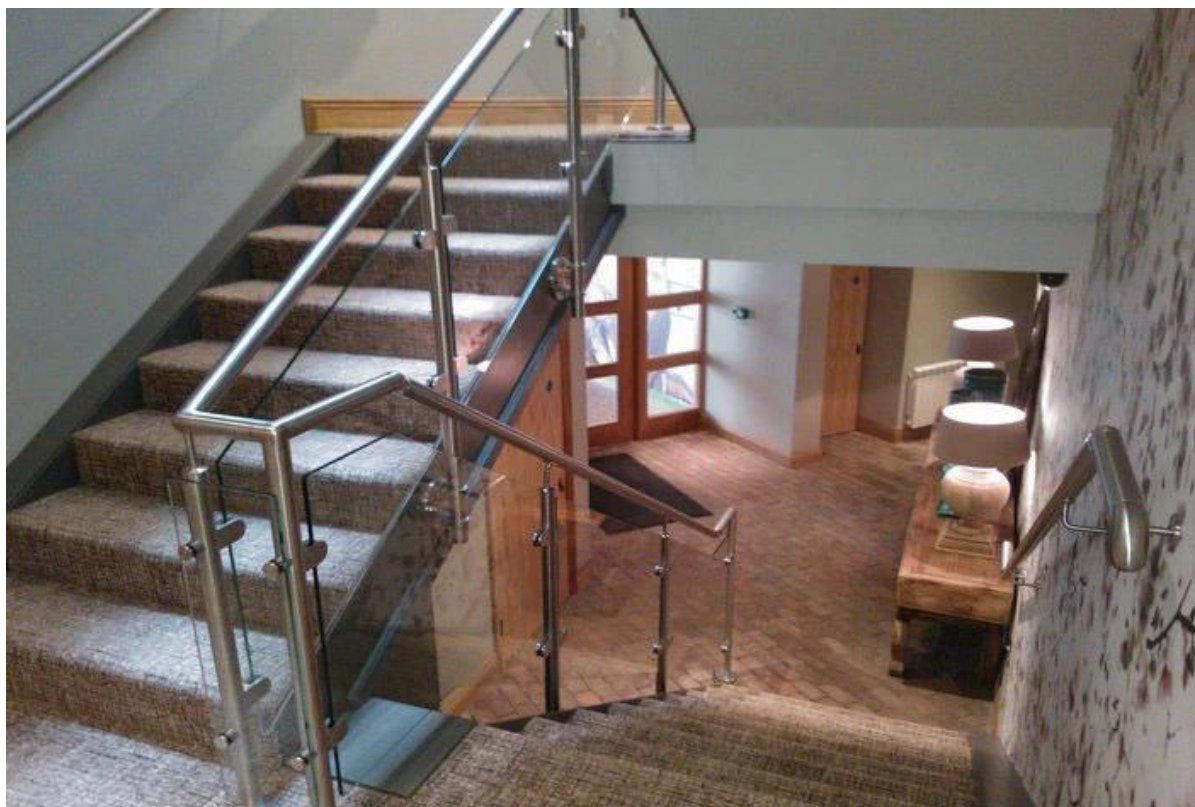




[Fabricación china pasamanos de acero inoxidable para la escalera exterior,](#)  
[pasamanos de acero inoxidable](#)



**LCH-121**



Gracias por su visita

Y Of cualquier pregunta o consulta, por favor déjeme mensaje. :)