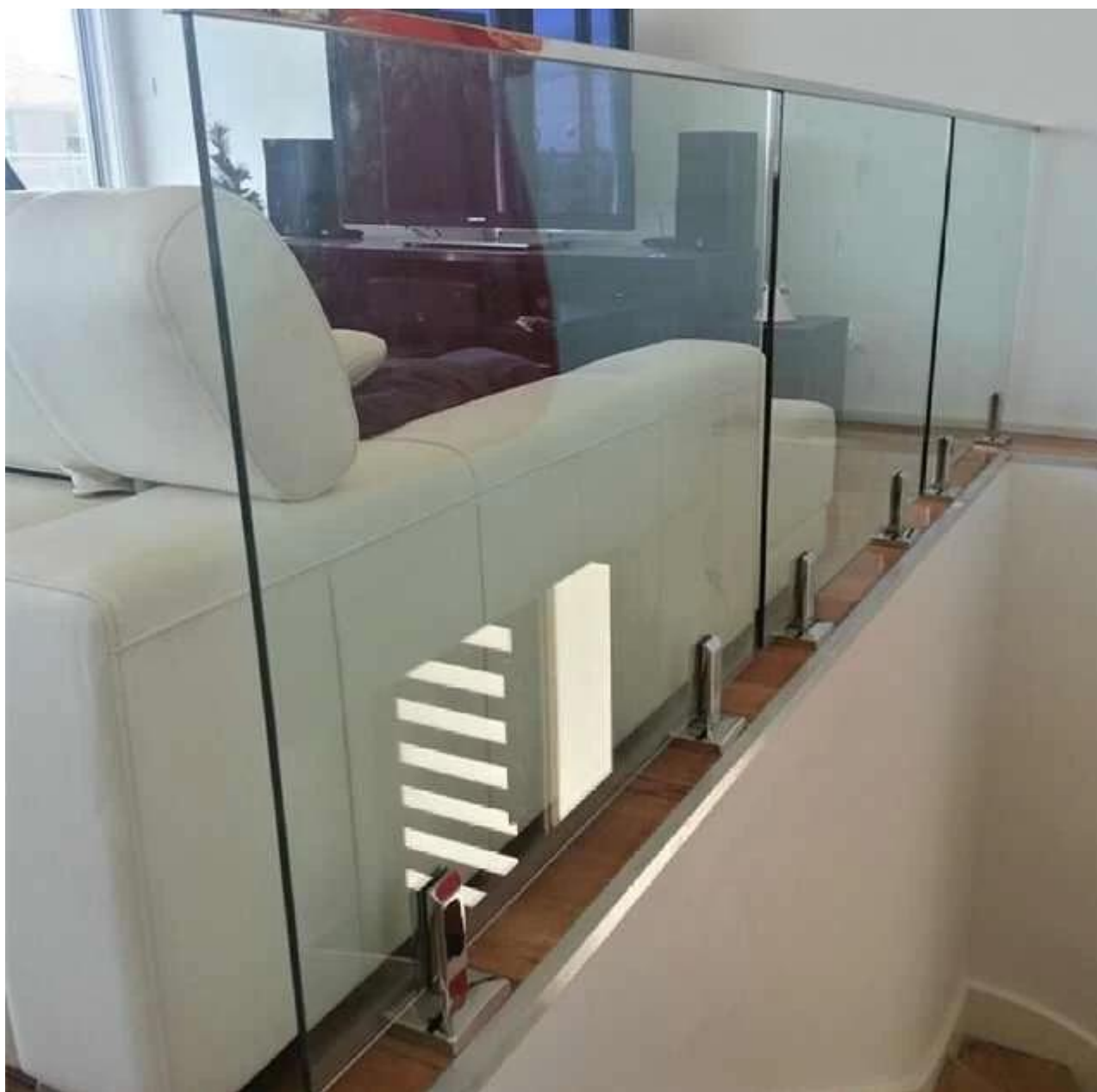


stubo de acero ranura tainless de barandas de vidrio



carril superior redonda

material: acero inoxidable 316 / 316L

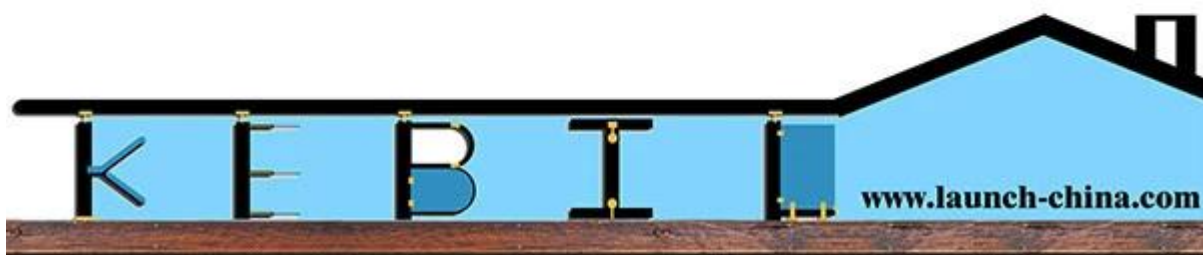
Acabado: espejo o satinado

Dimensión: diámetro de 25,4 mm, ranura 14 * 14 mm, 5,8 metros por longitud

para el vidrio de 12 mm
órganos superiores de ferrocarril: redondos 180
grados conector, conector de 90 grados, de pared
a conexiones por ferrocarril, tapa



Round top rail

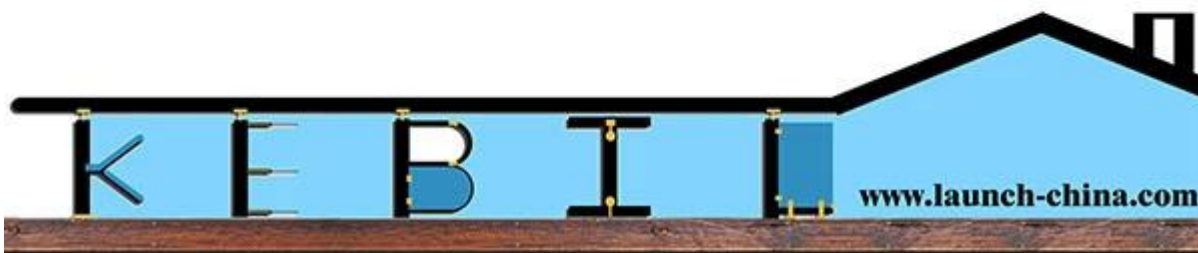


carril superior cuadrada
material: acero inoxidable 316 / 316L
Acabado: espejo o satinado
dimensión: 25 * 21 mm, ranura 14 * 14 mm, 5,8
metros por longitud

para el vidrio de 12 mm
órganos superiores de ferrocarril: cuadrado
conector de 180 grados, 90 grados, conector de
pared a conector de carril, Tapa



square top rail





Por favor, vaya a nuestro [página principal](#)Y que le ayudará a encontrar los productos que necesita. o [Contáctenos](#) de recomendación.