

Lasi-allas miekkailu tappi käytetään useimmiten maissa meri ja uima-altaat.

On erittäin tarpeellista saada aidan, jos sinulla on uima-allas.

Alla materiaaleja tarvitaan Uimahallin aita.

[Lasi-allas aidat hana](#)



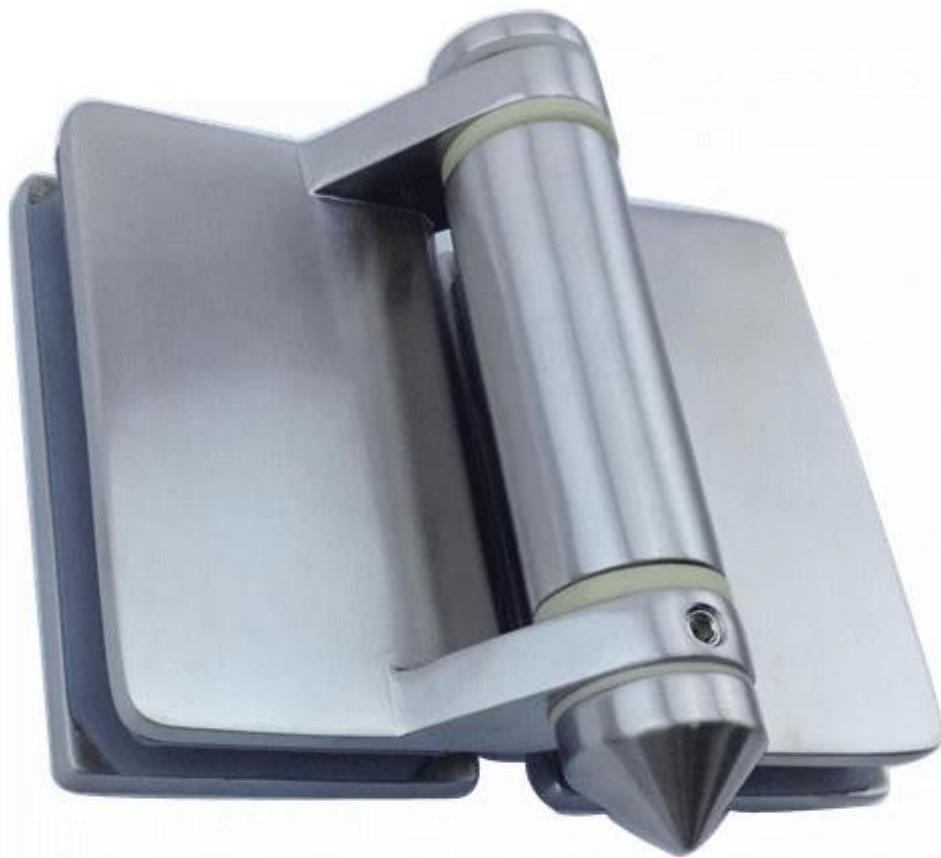
SBM

[lasi gate salpa](#)



GL-180

[portti saranat soft close](#)



G-G2

Jos tarvitset tarkempaa tietoa [Yhtiömme](#) , Rohkeasti [ota yhteyttä](#) !

