

AU & NZ standardi rakennus 25 x 21mm Slotted Ruostumaton teräs putki kaide

1,25 x 21mm Slotted Ruostumaton teräs putki kaide kuvaus,

Missä olisit normaalisti käyttää uritettu ruostumaton teräsputki?  
Sillä kaide osana ruostumatonta terästä lasi kaiteen.

Mikä on se tehty?  
316L on Mirror tai harjattuna.

Mitkä ovat tärkeitä ulottuvuuksia?  
25mm x 20mm pitkä ja 1,2 mm seinämän paksuus. Rako on 14x14mm.

Huom: Meidän modle, on 20mm pitkä, muut mitat ovat samat kuin 25 x 21mm tyyppi.

Mikä varusteet kaiteen?

180 asteen liitin, 90 astetta liitin, seinästä rautatie Liitinpistoke Päätyhatussa

**20\*25mm slot handrail**

**5.8 m per length**



180 degree joiner



90 degree joiner



Vertical adjustable joiner



Horizontal I adjustable joiner



Wall to handrail joiner

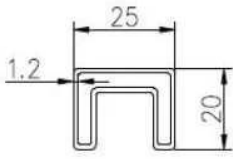


End cap

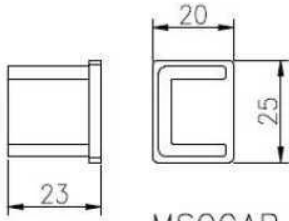


2,25 x 21mm Slotted teräsputkijärjestelmää kaide & kalusteet  
projekti kuvat ,

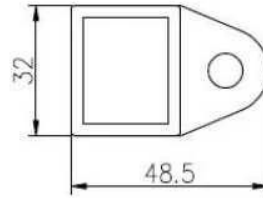
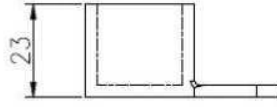
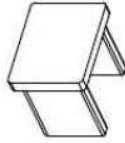
Slot tube handrail + end cap + wall bracket connector drawings



25\*20 tube



MSQCAP



MSQCW



90 degree Corner connector



180 degree middle connector



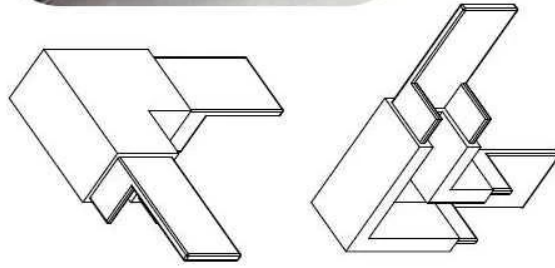
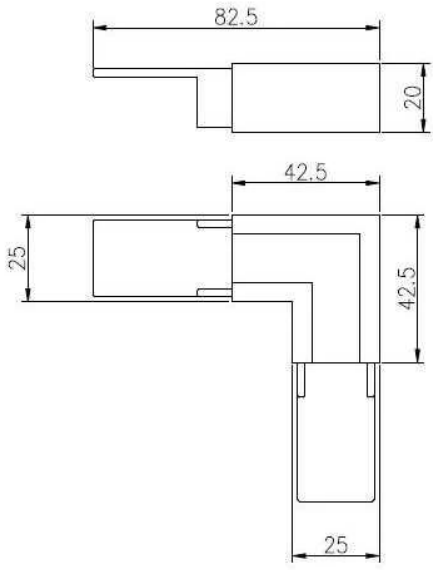
End Cap



Wall Bracket



90 degree connector drawings



MSQC90







3. 25 x 21mm Slotted Ruostumaton teräs putki kaide turvallisuus paketti:









Kiitos vierailun tahansa kiinnostunut, ota yhteyttä minuun vapaasti:

Sähköposti: [sales02@launch-china.cn](mailto:sales02@launch-china.cn) . Skype: [käynnistää-02](#) .