

Musta jauhepäällysteinen väri ruostumattomasta teräksestä valmistetusta putkenpäätykappaleesta pyöreälle handriaalipylväälle

Tuotteen Kuvaus

Tuote Maminä	Musta jauhepäällysteinen väri ruostumattomasta teräksestä valmistetusta putkenpäätykappaleesta pyöreälle handriaalipylväälle
Materiaali	Ruostumaton teräs 316 / ruostumaton teräs 304
Suorittaa loppuun	Peili kiillotettu / satiiniharjattu / musta jauhemaali
Putken kokoon	Diameter 43mm, halkaisija 50.8mm,
Putken paksuuteen	1,5 mm paksuus
Mukautetun koon päätykansi	Saatavilla. Olemme tehdas
Maksuehto	PayPal, West Union, T / T
Valmistusmenetelmä	Valu
Pakkaustiedot	1) Yksi kappale samaan kuplapussiin 2) 20 kpl yhteen pahvipakkaukseen Tai pakkaaminen asiakkaiden vaatimuksina
Sovellus	Ruostumattomasta teräksestä valmistettu pyöreä kaideputkiputki
Tehtaan tarkastus	Saatavilla
Srunsaasti	Saatavana ennen tilausta
MOQ	Ei rajoitettu. Voit tilata työsi mukaan vaatimus.
OEM & ODM Palvelu	Saatavilla

Putken päätykansiHäviää

1) LCH-209-tuotekuvat

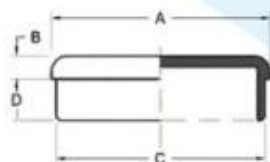
musta jauhemaalipinta

KEBIL 科比奥®





LCH-209



Part No.	size				Material	Finish
	A	B	C	D		
LCH-209/25.8	25	6	22	10	<ul style="list-style-type: none"> ▪ AISI 304 ▪ AISI 316 	<ul style="list-style-type: none"> ▪ Satin ▪ Mirror
LCH-209/30	30	5	27	12		
LCH-209/33	33	5	30	12		
LCH-209/38	38	5	35	12		
LCH-209/40	40	5	37	12		
LCH-209/43	43	5	40	12		
LCH-209/50.8	50.8	5	47.8	12		
LCH-209/63.5	63.5	6	60.5	12		
LCH-209/43	43	3	40	12		
LCH-209/50.8	50.8	3	47.8	12		

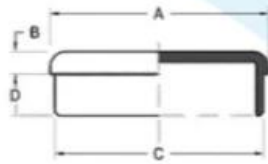
KEBIL 科比奥®



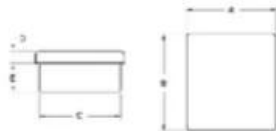


2) Muut avaiälbe-putken päätykannet

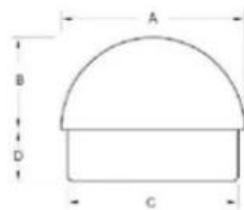




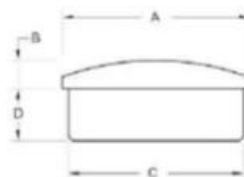
Part No.	size				Material	Finish
	A	B	C	D		
LCH-209/25.8	25	6	22	10	▪ AISI 304 ▪ AISI 316	▪ Satin ▪ Mirror
LCH-209/30	30	5	27	12		
LCH-209/33	33	5	30	12		
LCH-209/38	38	5	35	12		
LCH-209/40	40	5	37	12		
LCH-209/43	43	5	40	12		
LCH-209/50.8	50.8	5	47.8	12		
LCH-209/63.5	63.5	6	60.5	12		
LCH-209/43	43	3	40	12		
LCH-209/50.8	50.8	3	47.8	12		



Part No.	size					Material	Finish
	A	B	C	D	E		
LCH-211/20	20	20	17	5	12	▪ AISI 304 ▪ AISI 316	▪ Satin ▪ Mirror
LCH-211/25	25	25	22	5	12		
LCH-211/30	30	30	27	5	12		
LCH-211/40	40	40	37	5	12		
LCH-211/50	50	50	47	5	12		
LCH-212	40	20	37x17	5	12		



Part No.	size				Material	Finish
	A	B	C	D		
LCH-213/43	43	22	40	12	▪ AISI 304 ▪ AISI 316	▪ Satin ▪ Mirror
LCH-213/50.8	50.8	25	47.8	12		



Part No.	size				Material	Finish
	A	B	C	D		
LCH-214/43	43	6	40	12	▪ AISI 304 ▪ AISI 316	▪ Satin ▪ Mirror
LCH-214/50.8	50.8	10	47.8	12		

UKK

1. Oletko tehdas?

Kyllä, olemme tehtaalla.

2. Tarjoatko ilmaisia näytteitä?

Kyllä, tarjoamme ilmaisia näytteitä, mutta asiakkaiden on maksettava pikamaksut.

3. mitkä materiaalit sinulla on?

Materiaalimme on ruostumatonta terästä 304, 316, 316L ja Duplex 2205.

4. mikä on MOQ?

Vaadittu tilauksen MOQ on 1 kpl.

5. millaista maksua hyväksyt?

Hyväksymme maksun T / T, LC, PayPal, West Union jne.

6. mikä on maksuehto?

Maksuehto on T / T □100% tai 30/70□ tai L / C näkyvissä.

7. mikä on toimitusaika?

Toimitusaika on 5 päivästä 30 päivään määrän mukaan.

8. Tarjoatko OEM- ja ODM-palvelua?

Kyllä, tarjoamme OEM- ja ODM-palveluja.

9. Tarjoatko myynnin jälkeistä palvelua?

Kyllä, tarjoamme myynnin jälkeistä palvelua. Tilauksia koskevat valitukset käsitellään ajoissa 12 tunnin kuluessa.

Otaa yhteyttä

Jos sinulla on kysyttävää tai kysymyksiä, jätä viesti. Otamme sinuun yhteyttä mahdollisimman pian!

Ota yhteyttä alla oleviin kiireellisiin kysymyksiin:

-Ota yhteyttä: Wendy

-Sähköposti: sales04@launch-china.cn

-Toimisto: (86-755) 8603 7559

-Skype: Käynnistä_04

-Mob / whats APP: + 86-15989339827