

Kuvaus

--Meet Australian standardi, sertifioitu lasikoukku. AS1926.1 AS2820

- valmistettu ruostumattomasta teräksestä 316L
- viimeistely: kiillotettu, harjattu tai Passiivinen hoito (Ylivoimainen korroosionkestävyys ja lujuus verrattuna kiillotettuihin ja harjattuihin)
- Sopivuus sopii 10-12 mm karkaistulle lasille (lasin kiinnike 15-19 mm lasiin)
- Suunniteltu asennettavaksi laattoihin, betoniin ja puuverhoiluun, jos poraus ei ole mahdollista. [TÄSSÄ](#))

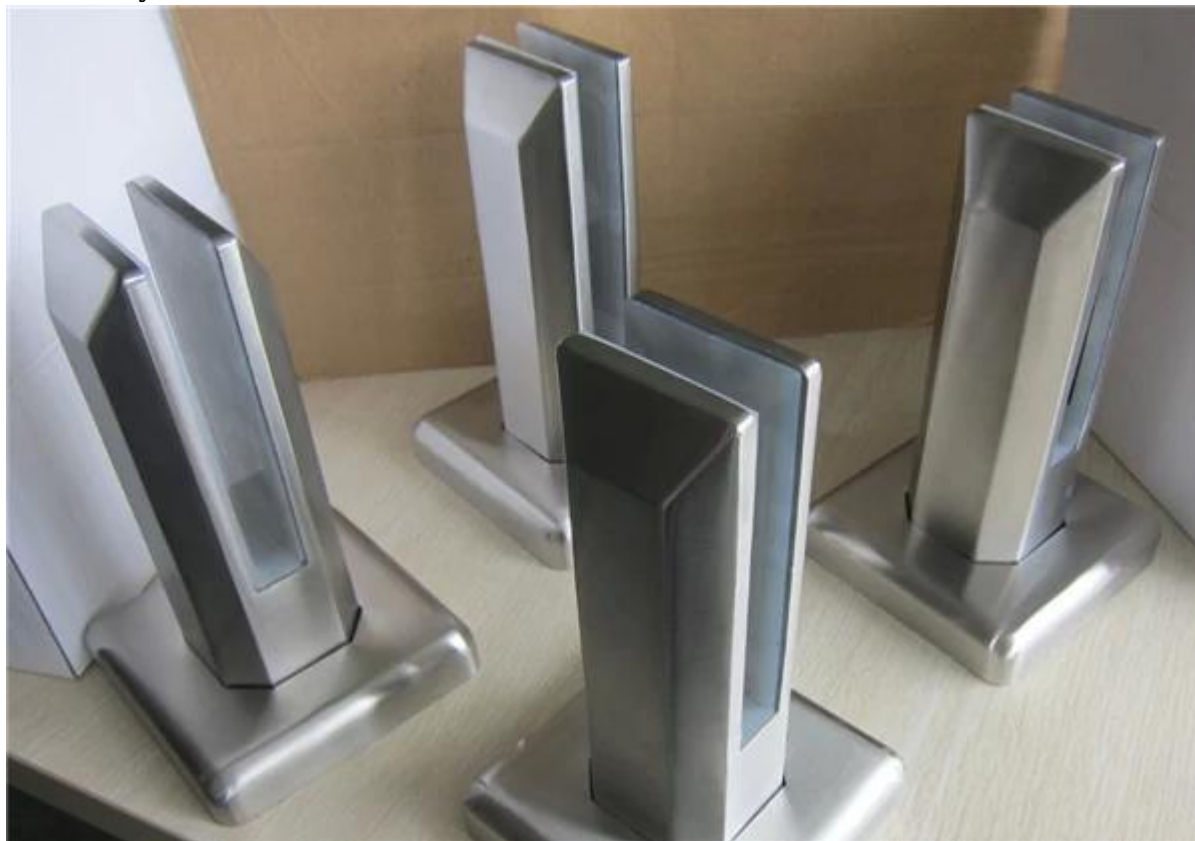
Lasiputken yksityiskohdat

Harjattu neliöjalaseppä **SBM-2**

-Net-paino: 1,577 kg / kpl

-Suuri: 168mm

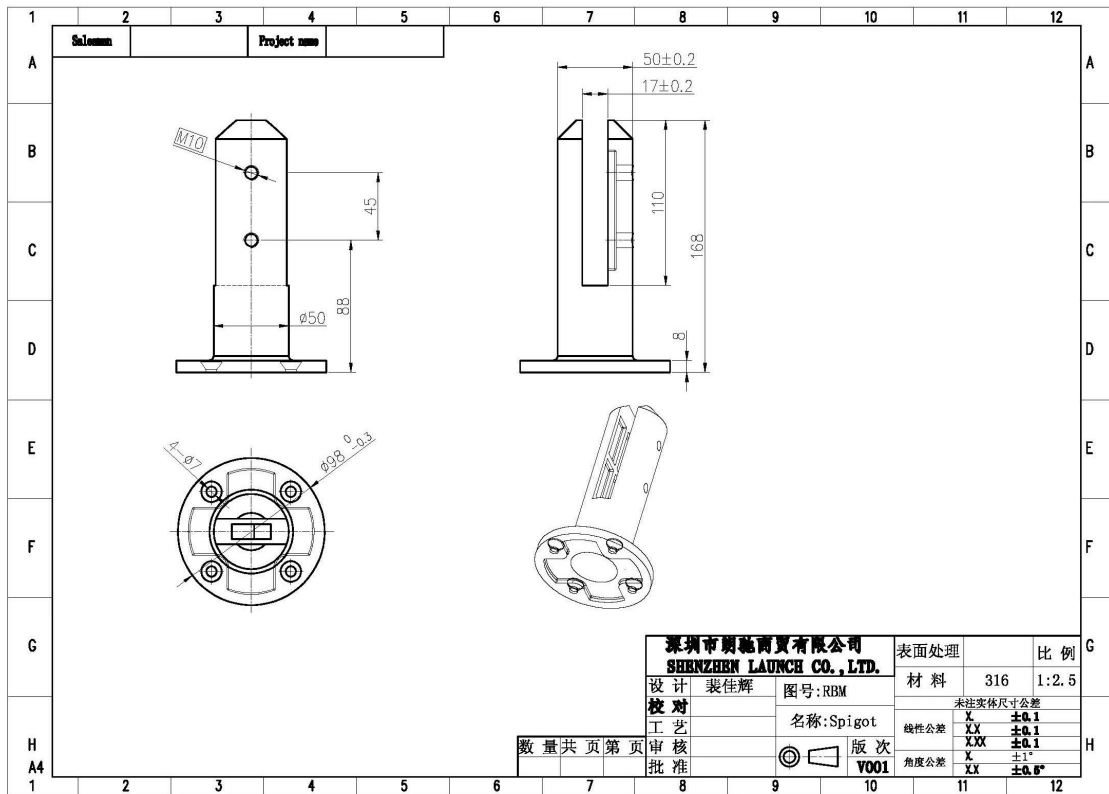
-Base-levyn koko: 100x100mm





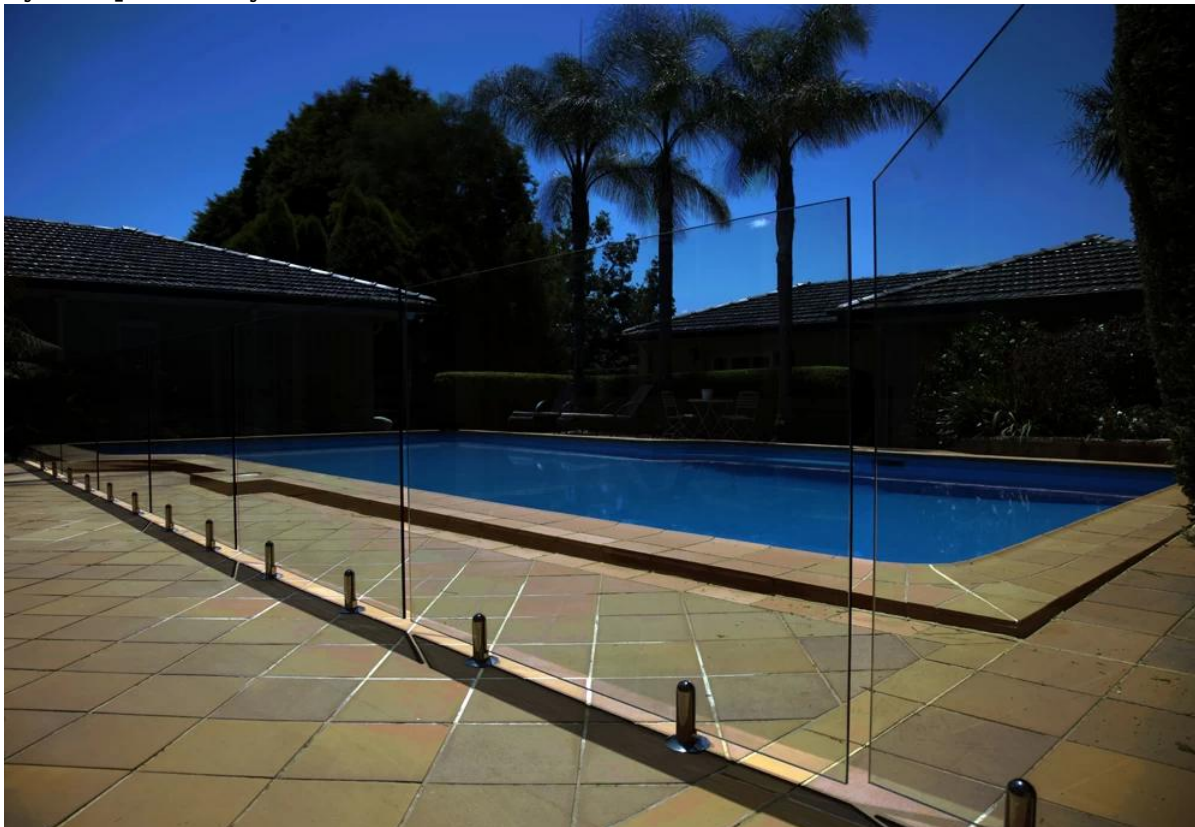
- Kiillotettu pyöreä lasikoukku **RBM-2**
- Net paino: 1,32 kg / kpl
- Suuri: 168mm
- Base-levyn koko: $\phi 100$ mm





Lasiputkiprojekti

Pyöreä puoli kehystämättömälle uima-altaan aidalle



Neliönlasi lasilevy parvekkeelle kehyksetön lasikaiteen muotoilu



Lasiputki portaikkoon



Vahvuusraportti

Results Summary

(For details of individual tests, refer to the tables on the following pages.)

ID	Item/Heat No.	Dimensions/Type/Details	Finish	Overall Assessment
14117/01	SSBM316	180mm High, 50mm Square, Base Plate 316 Stainless steel	316L	COMPLIES


Remarks

After completion of the testing, the spigot was found to be in sound condition with no breakage, tearing or signs of fracture and no looseness of the fixings.



Colin Lorrimar
Metallurgical Testing Manager



Accreditation No. 
Accredited for compliance
with ISO/IEC 17025

Pakkaus & Toimitus

- Yksi pc yhteen muovipussiin, sitten yhteen laatikkoon. 12 kpl yhdeksi kartongiksi.
- Shipping-vaihtoehto: meritse (10-15 päivää), ilmassa (3-5 päivää)





Tehdas & Sertifiointi





ISO
9001:2008
REGISTERED



Shenzhen Launch Co.,Ltd



www.launch-china.cn

Tarvitsetko tarjouksen tai kysymyksiä, jätä viesti.

Tai ota yhteyttä alla olevien tietojen piiriin. Tulee takaisin sinulle ASAP!

Kaikista kiireellisistä tiedusteluista ota yhteyttä wechat: 973219879 tai mikä on ylös: + 86-13530506265.

KEBIL 科比奥®

深圳市朗驰商贸有限公司
SHENZHEN LAUNCH CO., LTD.

朗驰国际有限公司
LAUNCH INTERNATIONAL LIMITED.

董 萍 Doris Dong

Senior Sales Representative

☎ (86) 135 3050 6265

深圳市南山区南山大道1092号亿利达大厦B区3栋5003

Room 5003, Building 3, Yilida Building, No.1092
Nanshan Road, Nanshan District, Shenzhen, China
postal code 518054

☎ (86-755) 8603 7559

☎ (86-755) 8637 2611

✉ sales04@launch-china.cn

🌐 www.launch-china.com

www.chinabalustrade.com