

Lasiovisaranat kehyksettömän lasisen uima-altaan aidan lasiportille 8 - 12 mm paksuihin raskaisiin jousikuormitteisiin ovisaranoihin.

Oven saranat -

Tyyppi	Jousikuormitteinen lasiovisarana
Toiminto	työskennellä uima-altaan aidan lasisalvalla, ei hydraulisen oven saranalla
Malli nro.	G-G
Materiaali	316 ruostumatonta terästä
Suorittaa loppuun	satiini, peili, jauhemaalauus, sähkösinkitys
Lasin paksuuteen	8mm 10mm 12mm
Maks. ovilehden paino	30kg
saranan korkki	litteät tai kartiomaiset korkit
MOQ	1 pari
Muut uima-altaan aidat	lasiovisalpa, pohjakiinnitys / porakruunu

Kolme mallia lasiovisaranoista -

# G-G Lasista lasiin saranakuva, mattamusta jauhemaalauus-



Mitat lasista saranaan -

# G-W Lasi seinään -saranan valokuva -

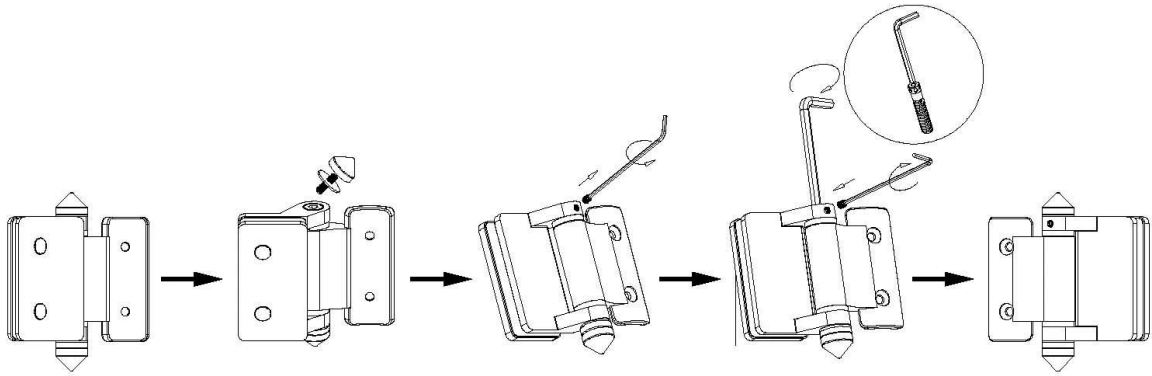


# G-R-lasi pyöreään pylvässaranaan



Lasi-lasi-saranan asennusohjeet

### Instructions for adjusting tension on Glass to Round post hinge

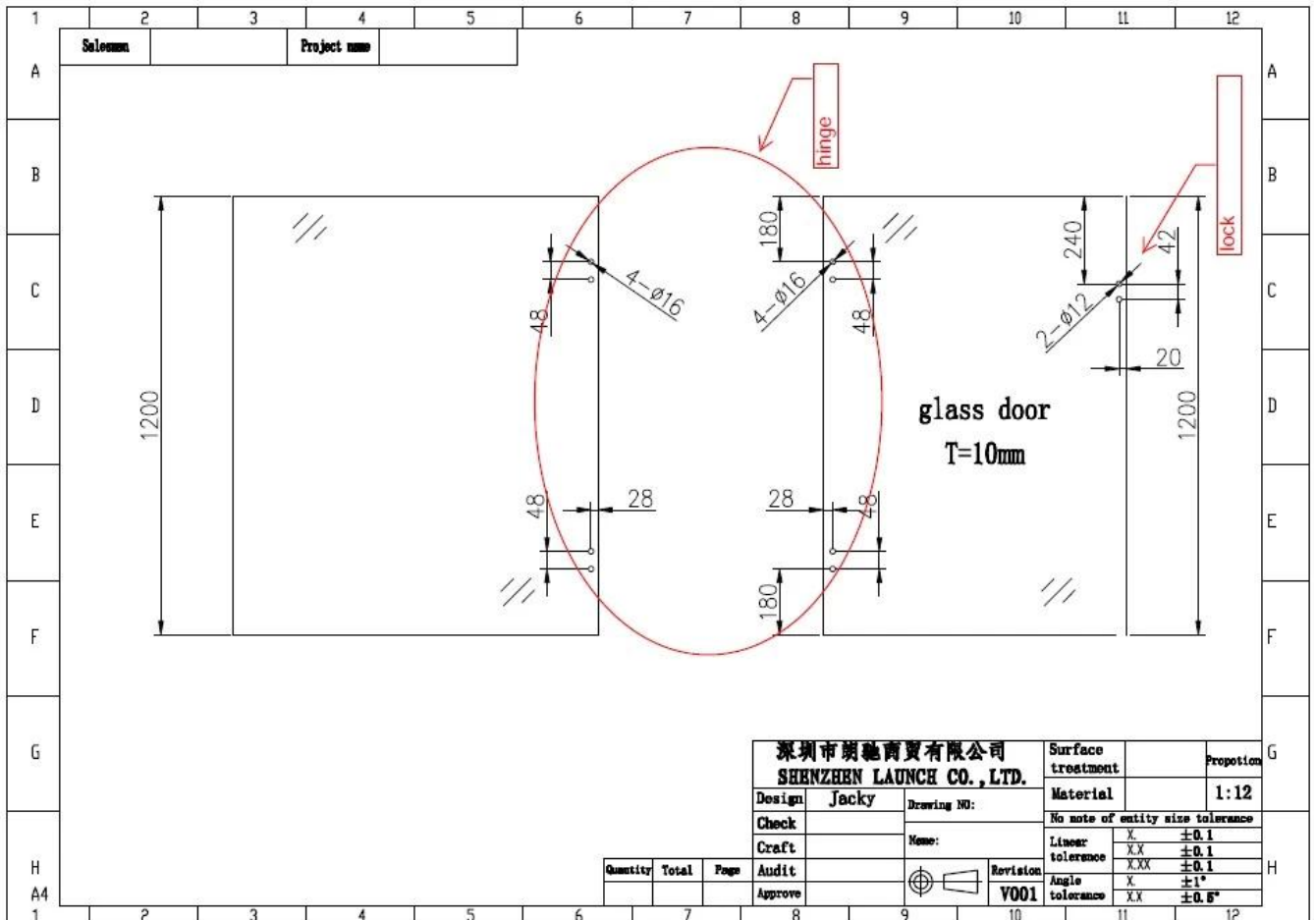


**STEP 1**  
Remove cone and grub screw by turning anticlockwise to reveal tension pin.

**STEP 2**  
Remove grub screw from side of hinge with Allen Key supplied.

**STEP 3**  
Turn the tension pin clockwise to the next hole in tension pin, then tighten the grub screw, repeat this process a Maximum of three times or 360°, Do not over tension.

Lasi reikäpiirustus lasiovien saranoille ja salvoille



Tuotantovalokuvat lasiovien saranoista-



Projektikuvat uima-altaan aidasta-







