

Tehdashinta Suoramyynti ulkokäyttöön 2-3 askelmaa sopii mustaksi takorautakaiteen sarja Portaiden kaiteet ja kaiteet

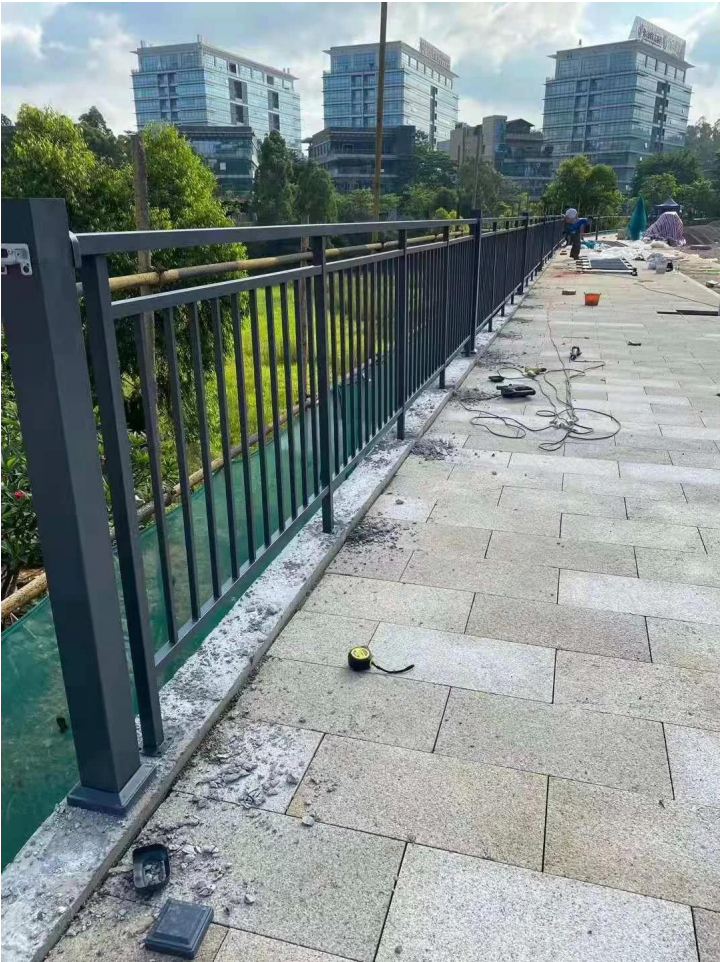
tuotteen nimi	Galvanoidusta teräksestä valmistettu kaide	Normaali koko	K 1,1 M*L 1,2 M
Raja korkea	2 M	Putken paksuus	1,2-2,5 mm
Aloituserä	20 m tai 20 □	Tuotteen paikka	Guangdongin maakunta, Kiina
Materiaali	Teräs	Yksikköhinnan laskentamenetelmä	Korkeus alle 1,2 m metreinä, Korkeus yli 1,2 m neliössä
Alus	koottu ja hitsattu	Pintakäsittely	Puuteroitu











Kokoonpano:



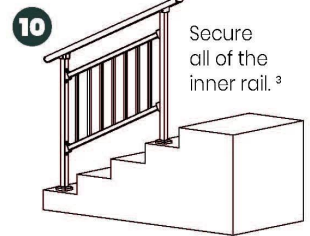
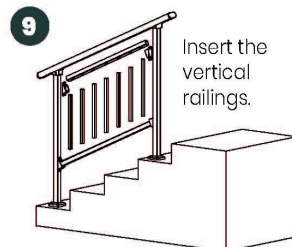
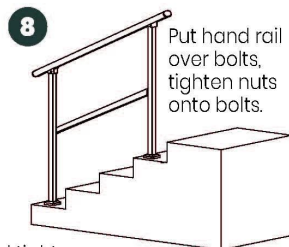
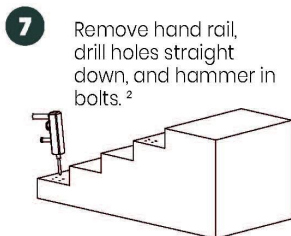
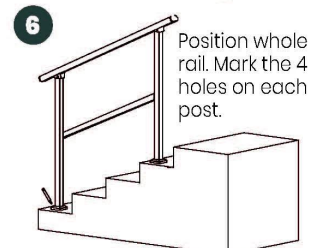
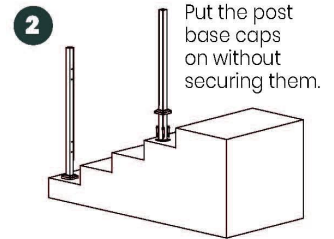
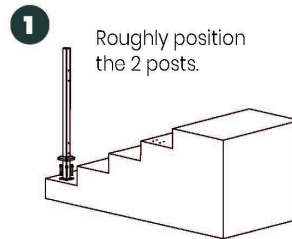
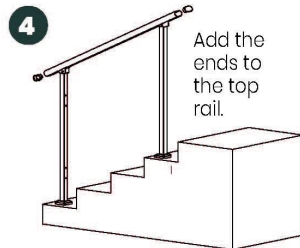
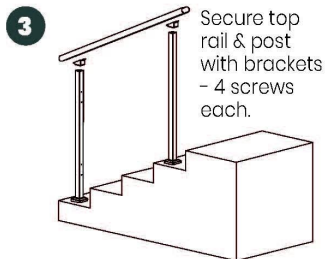


Asennusohjeet:

Guard Rail Assembly Instructions

Tools Required: Electrical Power Drill
(Impact Drill Preferred)

Overview: Assemble the rail and position it before marking holes for drilling. Improper installation can lead to failure of rail system or injury.



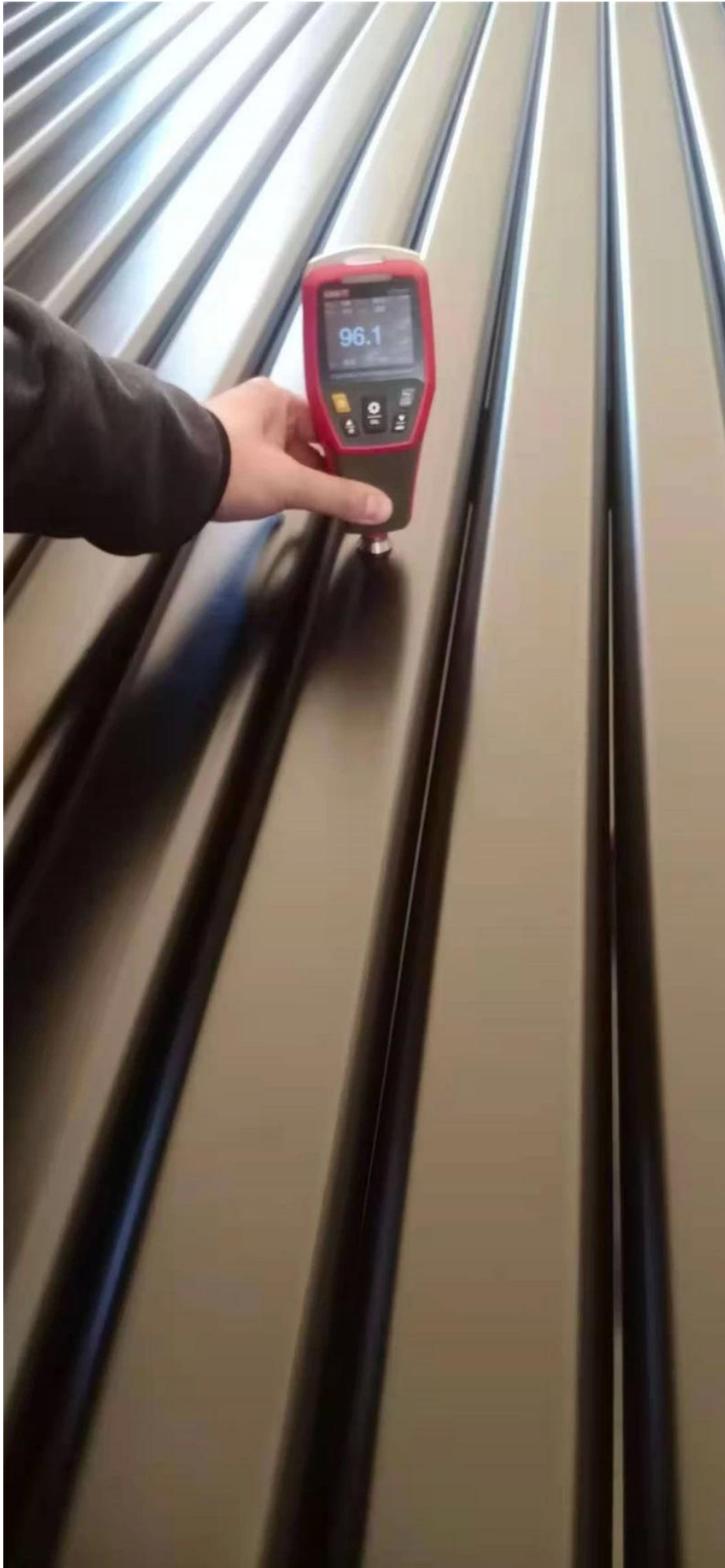
² Double check posts are parallel and tight against inside rail before marking holes for drilling.

¹ Inside rail will be loose until each post is secured to the ground.

³ Push and pull top rail & inside rail to ensure all is secure.

Tuotanto & pakkaus / portaikko teräs kaitteet klo meidän työpaja:









Ole kiltti tuntea vapaa to ottaa yhteyttä meille varten lisää yksityiskohdat:

Ottaa yhteyttä: Wendy

Sähköposti: sales04@launch-china.cn

HP/WhatsApp: 86159 8933 9827