

Kehmytön lasilevy Ruostumaton teräslasit Standoff Pins Glass Kaivajärjestelmä



Tekniset tiedot:

Ruostumaton teräslasi standoff-muotoilu on erittäin suosittu kehyksetön lasin kaiteet portaikkoon ja parvekkeen kaiteisiin. Se on erittäin helppo asentaa ja voit nauttia näkymä vapaasti.

1. Aisi304 / 316 Materiaali
- 2.- ja peili viimeistely ja musta matta
3. Voit FIT10-19mm lasepaneeliin
4. welcome näytejärjestys ennen massatuotannosta

Ruostumattomasta teräksestä valmistettu lasi, jossa pultti teräs- / betonisubstraattiin:



Ruostumaton teräslasi standoff wpuuruuviAsennetaan puinen substraattiin:



Ruostumattomasta teräksestä valmistettu lasisontausta musta mattavärinen:



Ruostumattomasta teräksestä valmistettu lasipaketti:



Stainless Steel Glass Standoff-kaideprojekti:

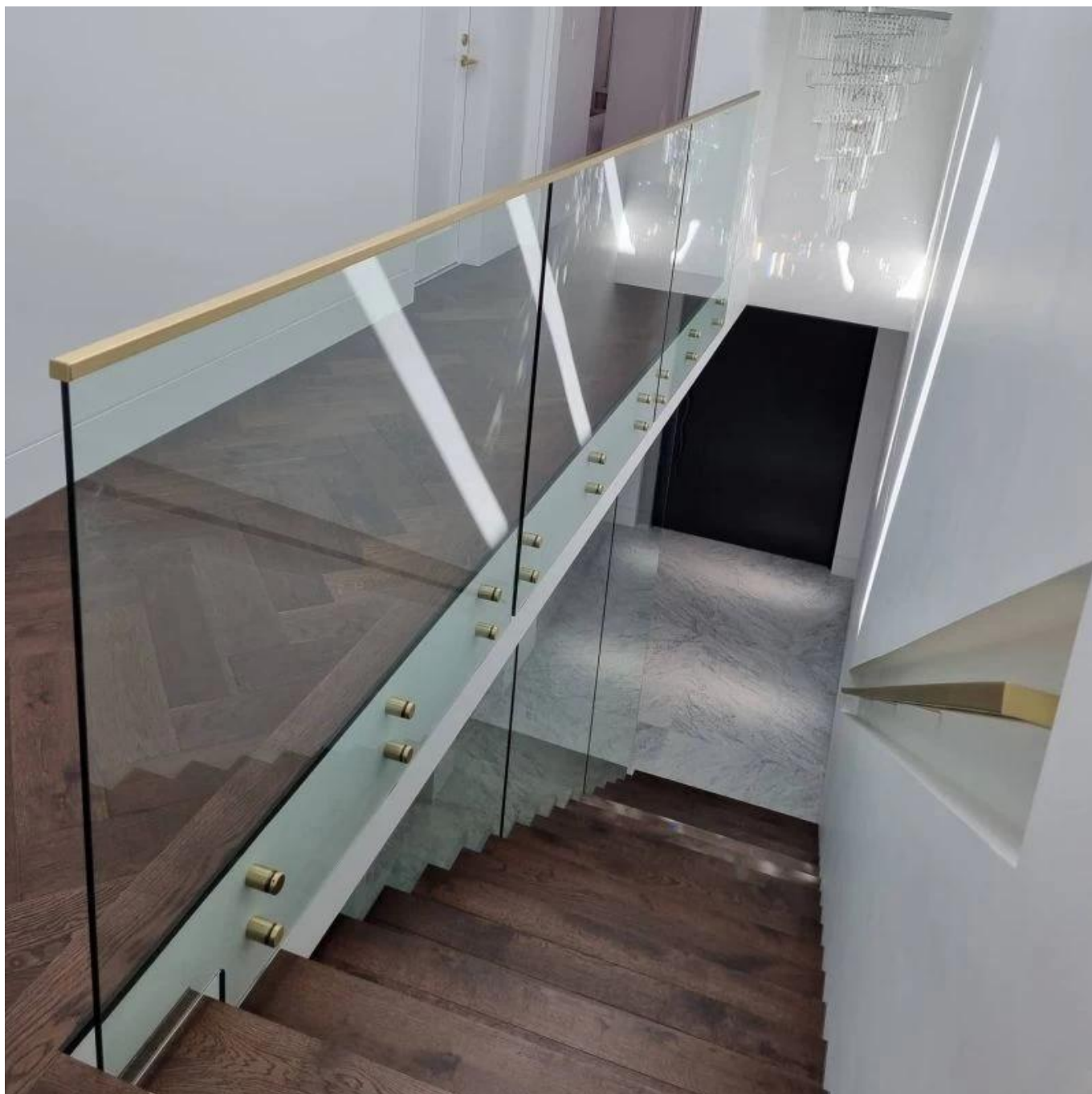
1) Lasikudotus+kaide+kaideSulkumerkki



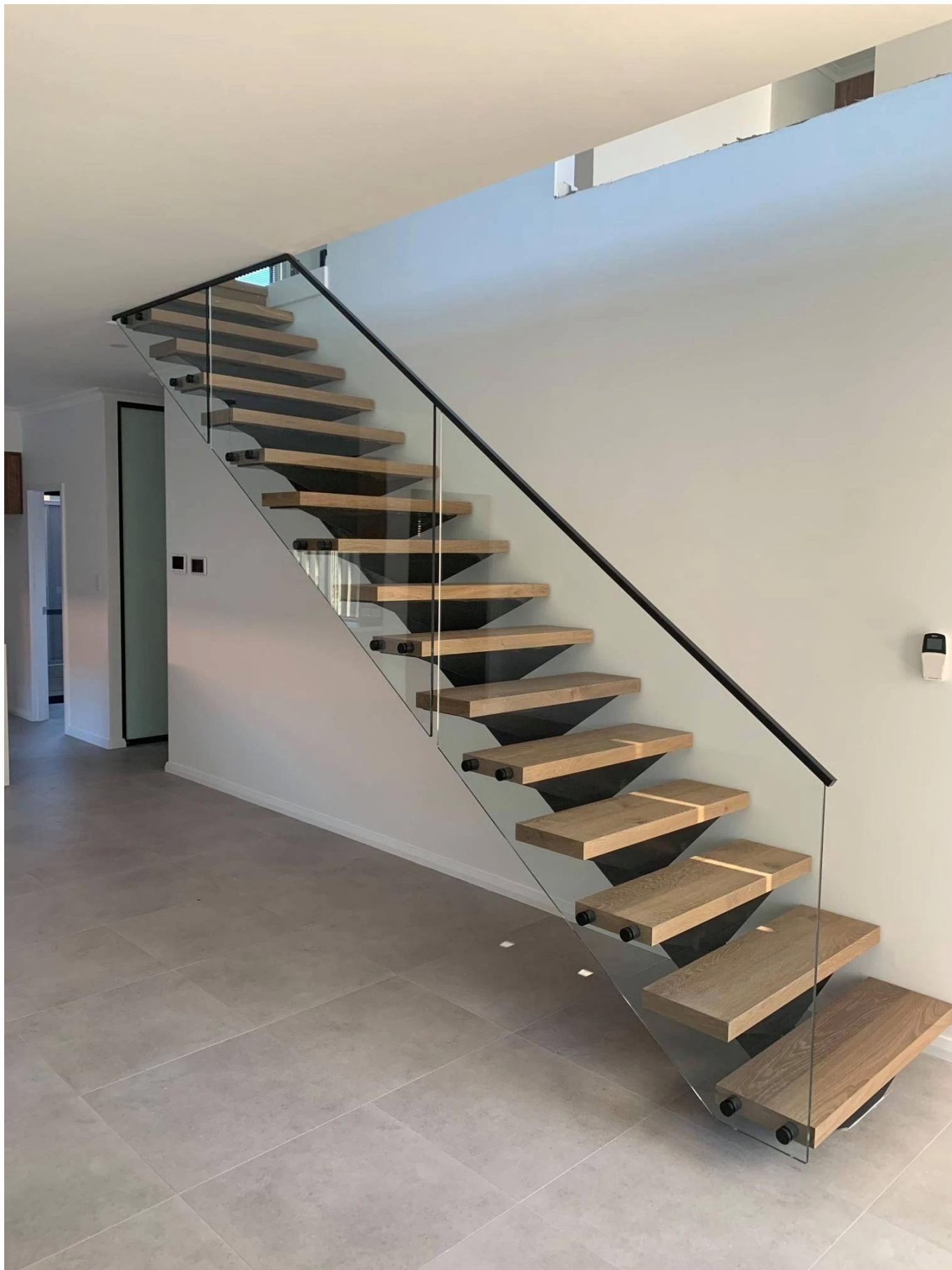
2) Lasikudotus+lasi-puristinsisäänvälillä



3) Lasikudotus+huippuloisteliaskaiteet kullavärissä



4) Lasi pattitilanne + alkuun uritettu kaide mustalla värillä.



MORE GLASS STANDOFF KANNATIN mallia:



SF-50T



SF-50A



SF-50



SF-38



SF-38Z



SF-30

Ota yhteyttä nyt lisätietoja!
Sähköposti: sales04@launch-china.cn
Mob: +86 159 8933 9827