

Lasiaidan allasportin varusteet Itsestään sulkeutuvat raskaat lasiset lasisaranat

Ruostumattomasta teräksestä valmistetun lasisaranan kuvaus

--Lasi-lasiovi-luja sarana, jousikuormitteinen

--Malli nro: G-G

--Materiaali: ruostumaton teräs 304/316

--Viimeistely: peili / satiini / musta

--Lasin paksuus: 8-12,76 mm

--Pienin ovilehden paino: 30 kg / pari

--Pienin ovilevyn leveys: 900mm

--Kevää voidaan säätää sulkemisnopeuden säätämistä varten

- Valmistusmenetelmä: valu

- Vaadittu porareian reiän koko: halkaisija 16 mm

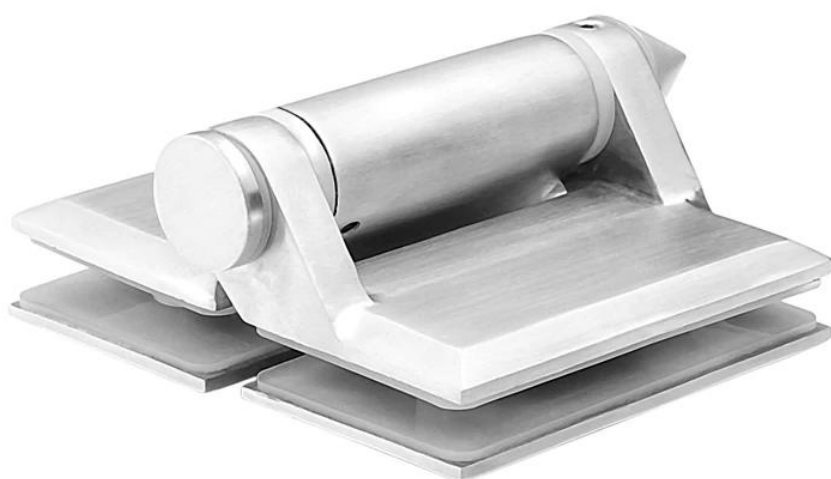
--Pakkaus: yksi tietokone yhteen muovipussiin ja sitten yhteen laatikkoon. 12 kpl yhteen pakkaukseen.

- Sekä kaupalliseen että moderniin talon kodinsuunnitteluun

- sekä tukku- että vähittäiskaupalle (olemme tehtaita)

Kuvia lasisaranasta, G-G

päissä kartiomainen korkki satiini-päällysteinen



päädystä kartiomainen korkki peilipinnalla



päissä tasainen korkki satiinipäällysteinen



tasaisella korkilla päissä peiliviimeistely



päissä tasainen korkki mustalla jauhemaalilla



Muumallejavartenlasi-sarana

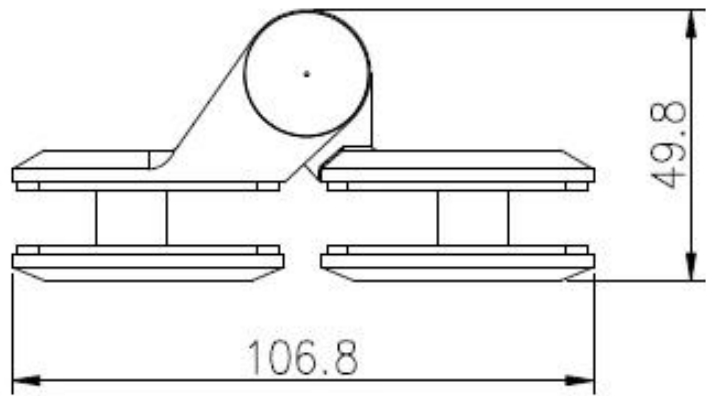
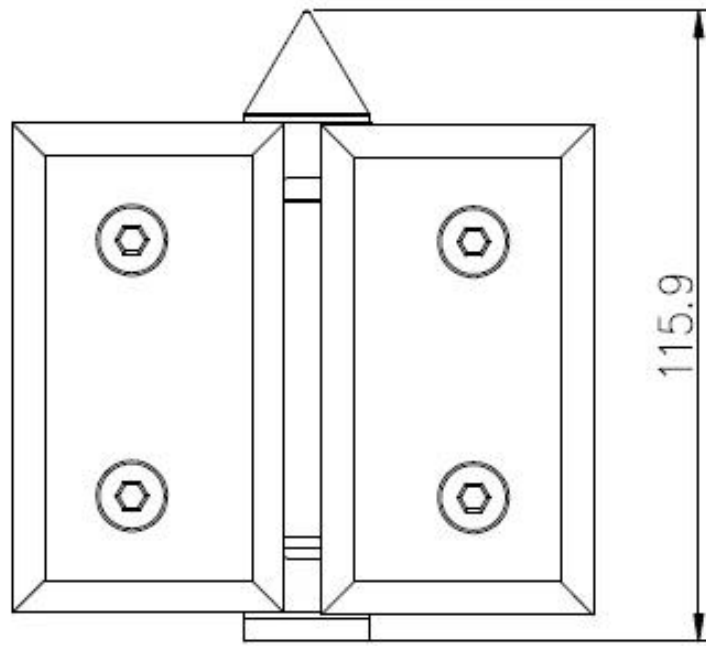
Lasi pyöreään saranaan



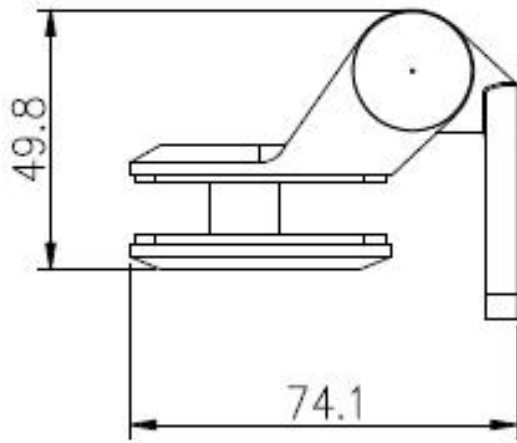
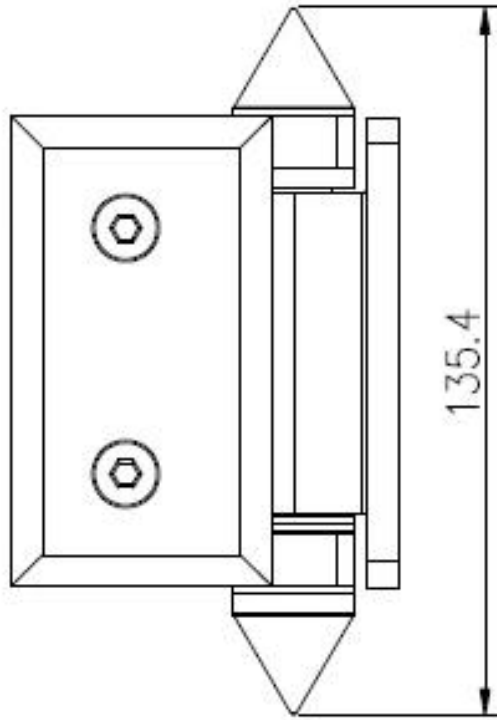
Lasi neliön muotoiseen pylvääseen / seinään



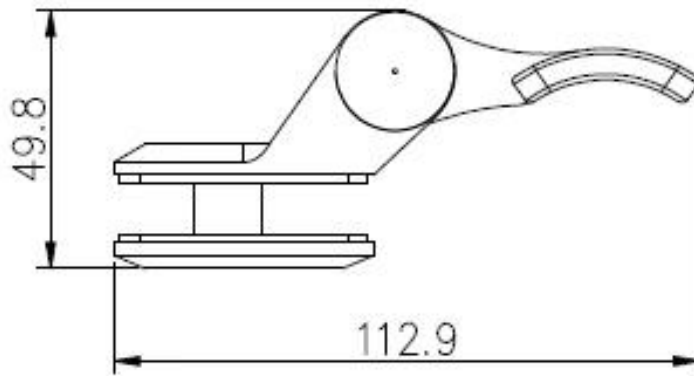
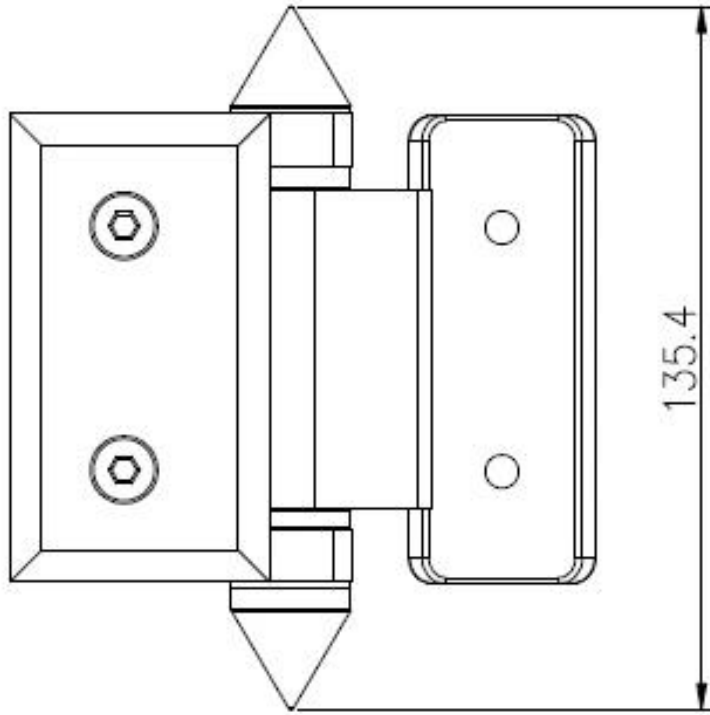
Ruostumattomasta teräksestä valmistetun lasisaranan piirustus-
G-G-lasit lasiksi



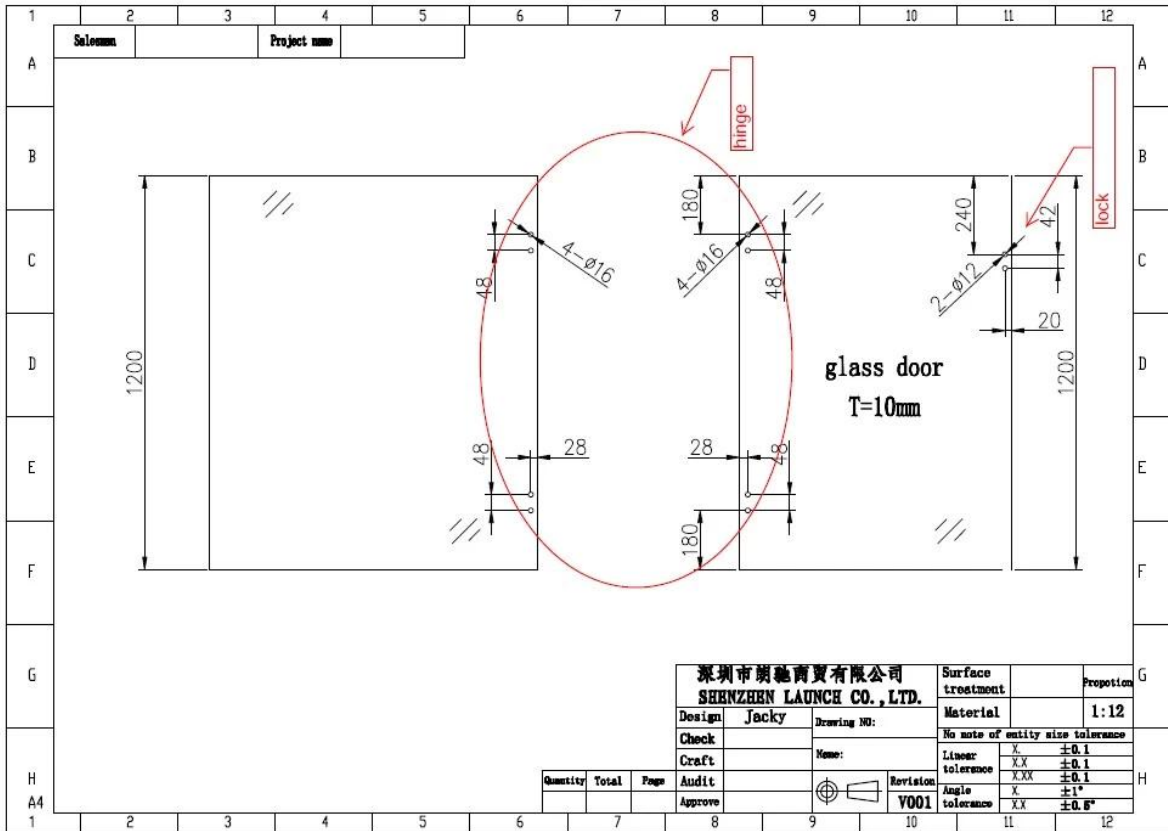
G-W-lasi neliön muotoiseen pylvääseen / seinään



G-R-lasi pyöreään saranaan



Lasin saranan ja lasin salvan tarvitsemat



projekti kuvia lasialtaan aidasta ja lasiparvekaiteesta -

