

## Alhainen hinta lasikaide alumiiniprofilin U-peruskanava

### Tuotteen Kuvaus

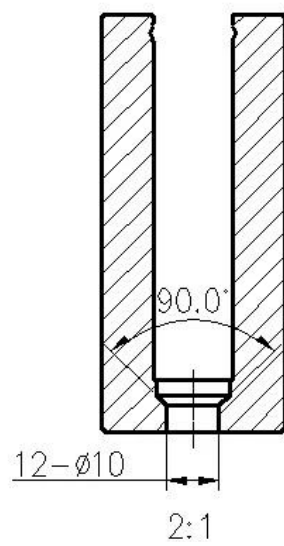
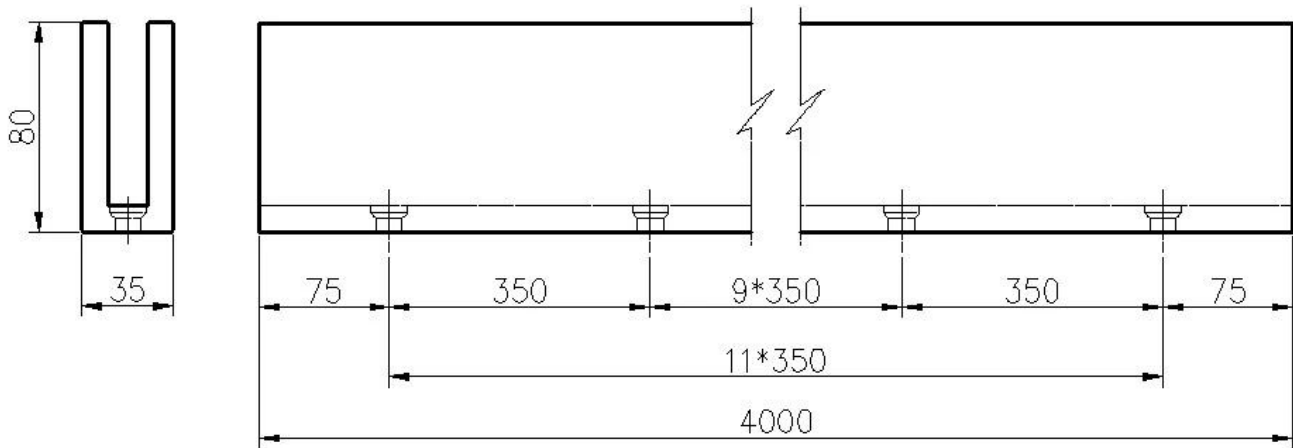
---

Tuote Maminä	Alhainen hinta lasikaide alumiiniprofilin U-peruskanava
materiaali	Alumiini 6063 T5
Viedä loppuun	Anodisointi / jauhemaalauk
varten Glass Thickness	10-12mm lasi-
Lenghth	4m / asiakaspituus
Myydään pakkauksena	Sisältää kumikanavan ja laajennuspultit
Asennus	Lattia asennus tai porakytkin
Koko	35x80mm
Pakkaustiedot	Kuplapussi - laatikko - kuormalava
hakemus	Uima-allas aita / parveke / kansi / portaat U-kanavainen lasikaide
Tehontarkastus	Saatavilla
Srunsas	Saatavilla
MOQ	Yksi kappale. Voit tilata työtäsi kohti vaatimus.
OEM & ODM palvelu	Saatavilla

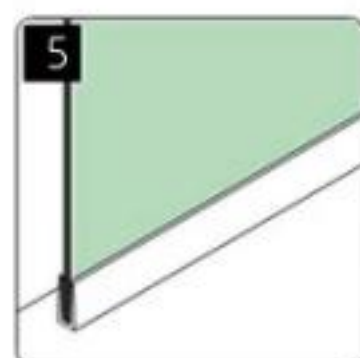
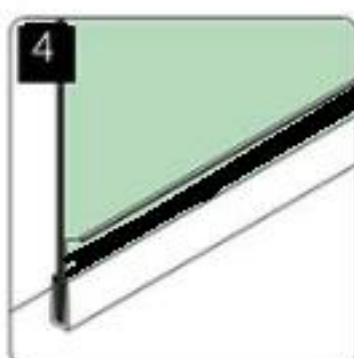
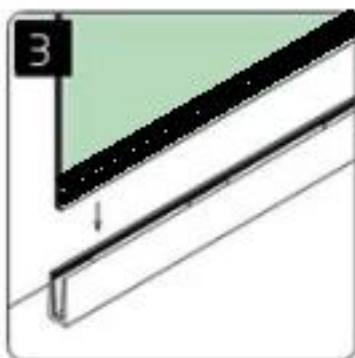
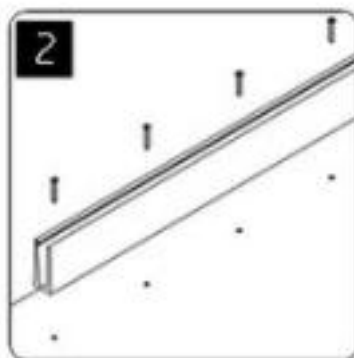
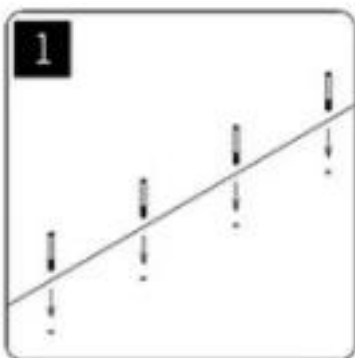
### Alumiini U-kanava Destails

---

1) Lasikattoalumiinin U-kanavan piirustus ja asennus



## installation



## 2) Lasikattoalumiini U-kanavan yksityiskohdat

### A. Lasikaide U-kanava 10-12 mm: n lasille

u channel: 25\*80mm  
rubber channel: 15\*70mm

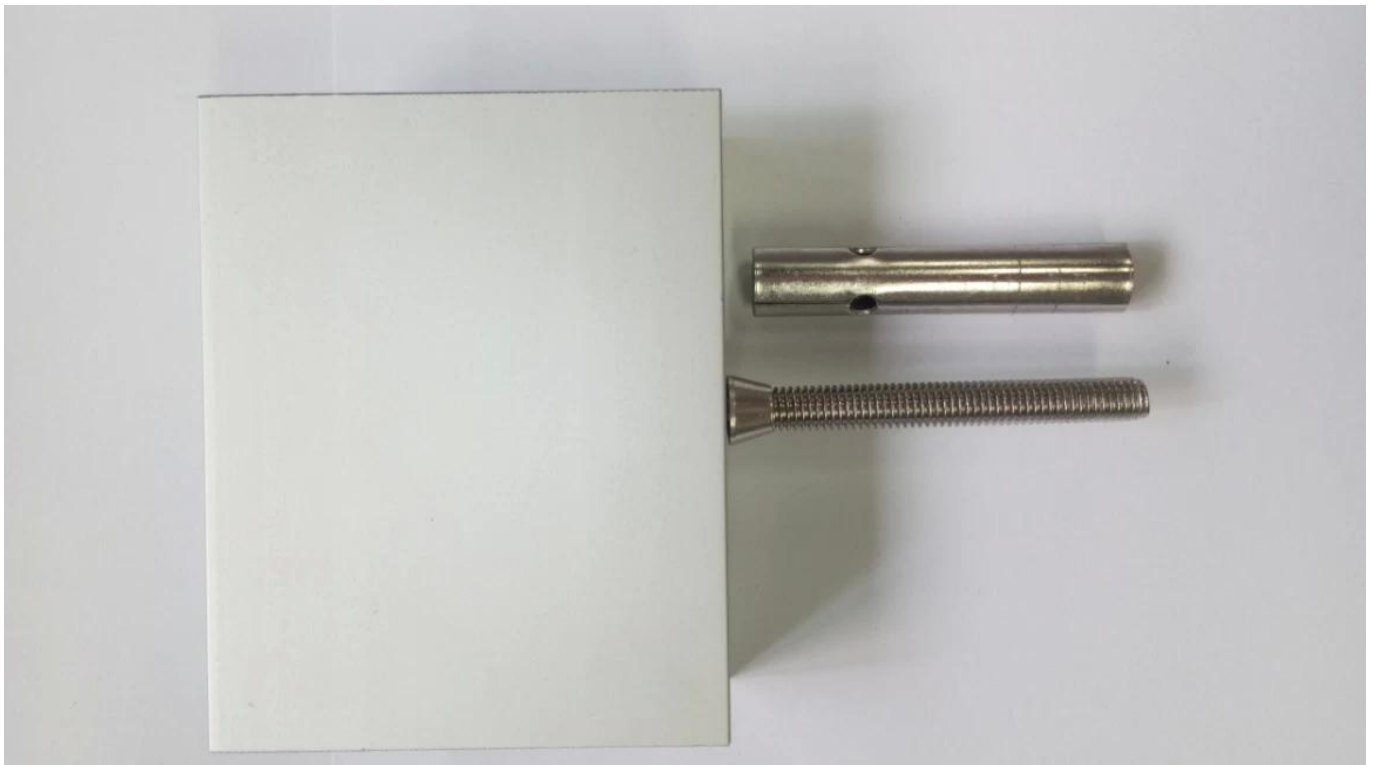


A set of U channel:  
-aluminum channel  
-rubber channel  
-screws fixing into ground

bottom view

top view

side view



## **Lasikaide alumiiniprofilin U-kanaalin turvapaketti**

Tai pakkaaminen asiakkaan vaatimuksiksi.



**Lasikaide U-kanavaprojektit**





**Liittyvät  
tuotteet**

---

—  
**ruostumaton teräs irrotettava ylin käsi kisko peite:**



**Dia25.4mm slotted handrail tube  
14x14mm groove**



**180 degree joiner**



**90 degree joiner**



**wall-rail joiner**



**end cap**

25x20mm slotted handrail tube  
14x14mm groove

**KEBIL** 科比奥®



180 degree joiner



90 degree joiner



wall-rail joiner



vertical adjustable joiner



horizontal adjustable joiner



end cap

## Ohje

---

### 1. Mikä materiaalia sinulla on?

SS304, SS316, SS316L, duplex 2205, ect.

### 2. Voitko lähettää minulle koko hinnastosi?

Anteeksi, koska hinta liittyy moniin tekijöihin, kuten määrään, materiaalityyppiin, pintakäsittelyyn ja niin edelleen, tarjoamme sinulle tarkan tarjouksen sen jälkeen kun olemme vahvistaneet yksityiskohtaiset vaatimuksesi.



### 3. Tarjoatko OEM- ja ODM-palvelua?

Kyllä, voimme tehdä tuotteita teknisten piirustusten tai näytteiden mukaan. Olemme ammattilaisia sijoitusvaluun, muotin valuun, meistoon, CNC-työstöön jne.

### 4. Millainen maksu hyväksyt?

T / T, L / C, PayPal, West Union jne.

### 5. Mikä on maksuaikasi?

T / T (30/70) tai ilmastointi näkyvissä.

### 6. Mikä on toimitusaika?

Viiden työpäivän kuluessa myydyille tuotteille. 15-25 työpäivää kylpytilauksille.

### 7. Tarjoatteko myynnin jälkeistä palvelua?

Tietysti kaikkiin kysymyksiin tuotteidemme ostamisen jälkeen palaamme sinulle 24 tunnin sisällä.

## **Ota yhteyttä saadaksesi lisätietoja:**

---

-Yhteystiedot: Eve Zhou

-Tyyppi: käynnistä\_03

-Sähköposti: sales03@launch-china.cn

-Mob / mikä APP: +8613686807796