

Matta musta ydinporakärjet lasikoristeisiin

Tuotteen Kuvaus

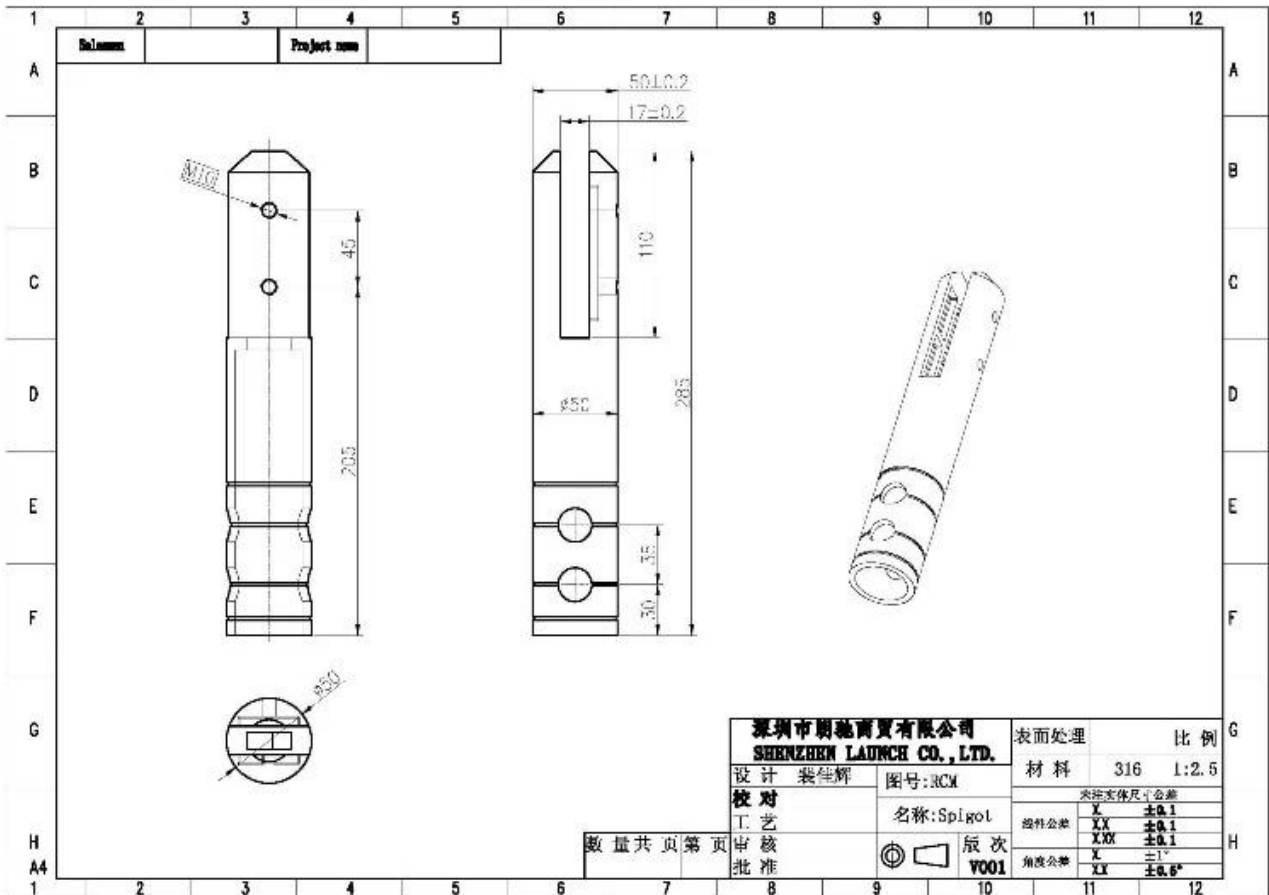
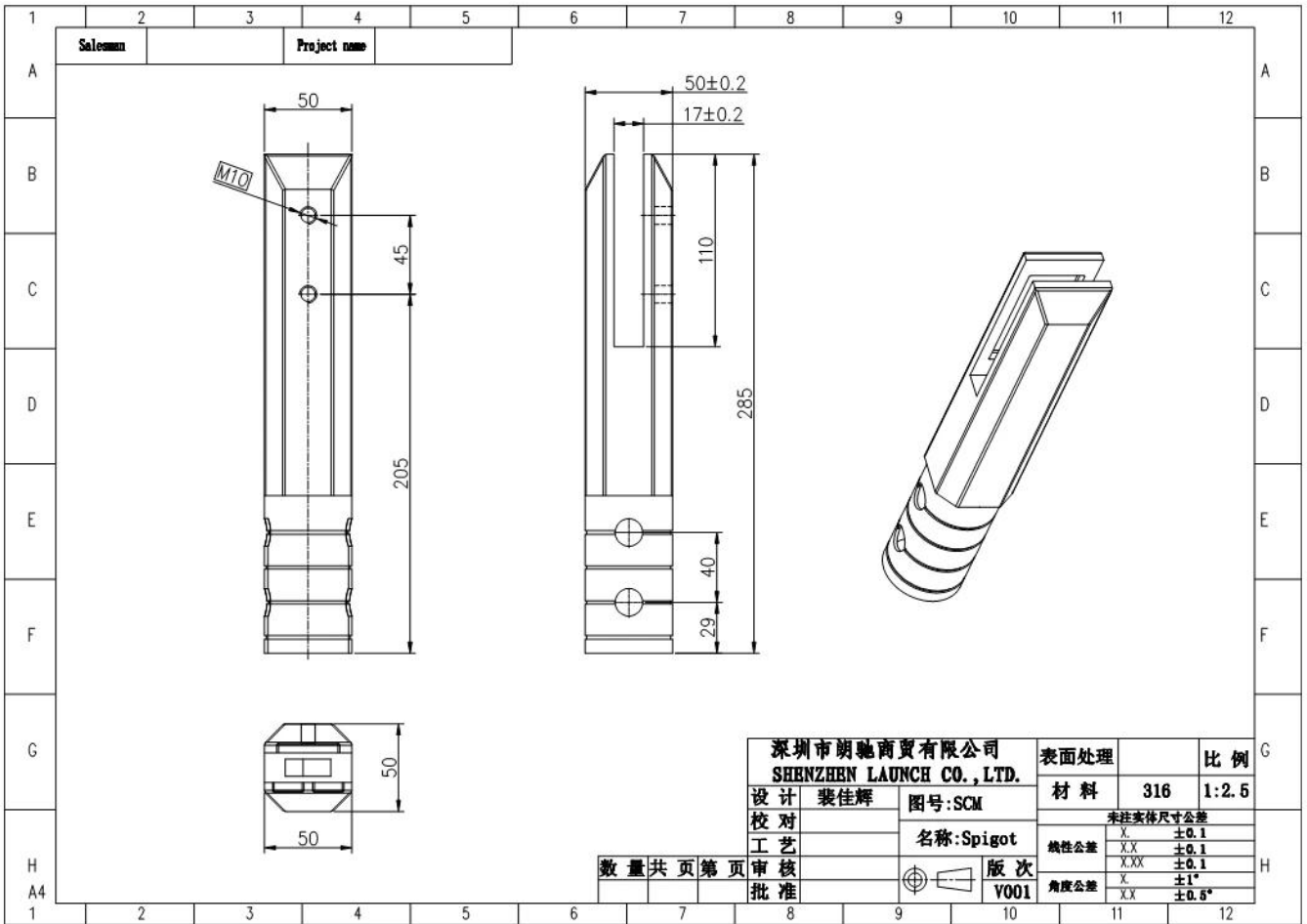
Tuote Maminä	Matta musta ydinporakärjet lasikoristeisiin
materiaali	Kaksipuolinen 2205 / ruostumaton teräs 316
standardi	Australian standardi AS 1926,1-2012 : Uima-altaiden turvaesteet
Asennus	Ydinpora
Viedä loppuun	Peili kiillotettu / satiiniharjattu
varten Glass Thickness	8-13,52 mm (lasiin ei tarvita reikää)
Korkeus	285mm, lisäkorkeus on saatavana hitsaamalla
Pohjakannen koko	100x100mm neliölle, halkaisija 100mm pyöreälle
Asennus	Pinta- / lattia-asennus
Valmistusmenetelmä	Valu (korkealaatuinen)
Pakkaustiedot	1) Yksi pala yhdeksi kuplapussiin, sitten yhteen valkoiseen laatikkoon 2) 12 kappaletta 365x330x230 mm pahvilaatikoihin 3) Pakkaus asiakkaan vaatimuksina
hakemus	Uima-altaan aita / parveke / kansi / portaat lasikaide
MOQ	10 palaa. Voisiko tilata työtäsi kohti vaatimus.
OEM & ODM palvelu	Saatavilla

Matta musta ydinporakärjet lasikoristeisiin Details





1) Matt Black Core Drill Spigots lasikoristeiden tekniseen piirustukseen



2) Matt Black Core Drill Spigots Glass Balustrades -kuville



SCM



RCM



KEBIL 科比奥®







Lasinen uima-allas-aita-tappi-turvapakkaus

1. Yksi pala yhdeksi kuplapussiin, sitten yhteen valkoiseen laatikkoon.
12 kappaletta 365x330x230 mm pahvilaatikoihin.
2. Pakkaaminen asiakkaiden vaatimuksena.



Lasikärjen kiinnittimet





Ohje

1. Mikä materiaalia sinulla on?

SS304, SS316, SS316L, duplex 2205, ect.

2. Voitko lähettää minulle koko hinnastosi?

Anteeksi, koska hinta liittyy moniin tekijöihin, kuten määrään, materiaalityyppiin, pintakäsittelyyn ja niin edelleen, tarjoamme sinulle tarkan tarjouksen sen jälkeen, kun olemme vahvistaneet yksityiskohtaiset vaatimuksesi.

3. Tarjoatko OEM- ja ODM-palvelua?

Kyllä, voimme tehdä tuotteita teknisten piirustusten tai näytteiden mukaan. Olemme ammattilaisia sijoitusvaluun, muotin valuun, meistoon, CNC-työstöön jne.

4. Millainen maksu hyväksyt?

T / T, L / C, PayPal, West Union jne.

5. Mikä on maksuaikasi?

T / T (30/70) tai ilmastointi näkyvissä.

6. Mikä on toimitusaika?

Viiden työpäivän sisällä myytävänä olevista tuotteista. 15-25 työpäivää kylpytilauksille.

7. Tarjoatteko myynnin jälkeistä palvelua?

Tietysti kaikkiin kysymyksiin tuotteidemme ostamisen jälkeen palaamme sinulle 24 tunnin sisällä.

Ottaa yhteyttä

Jos sinulla on kysyttävää tai kysyttävää, jätä viesti. Palaamme sinuun niin pian kuin mahdollista!

Ota yhteyttä alla olevaan kiireelliseen tutkimukseen:

Yhteyshenkilö: Eve Chow

Sähköposti: sales03@launch-china.cn

Mob / WhatsApp / WeChat: +8613686807796