

Malli No.SCM ruostumatonta terästä 316 rasiaporalla lasi hana altaan aidat lasikaide

Kehyksettömät Glass Clamp Kaide System

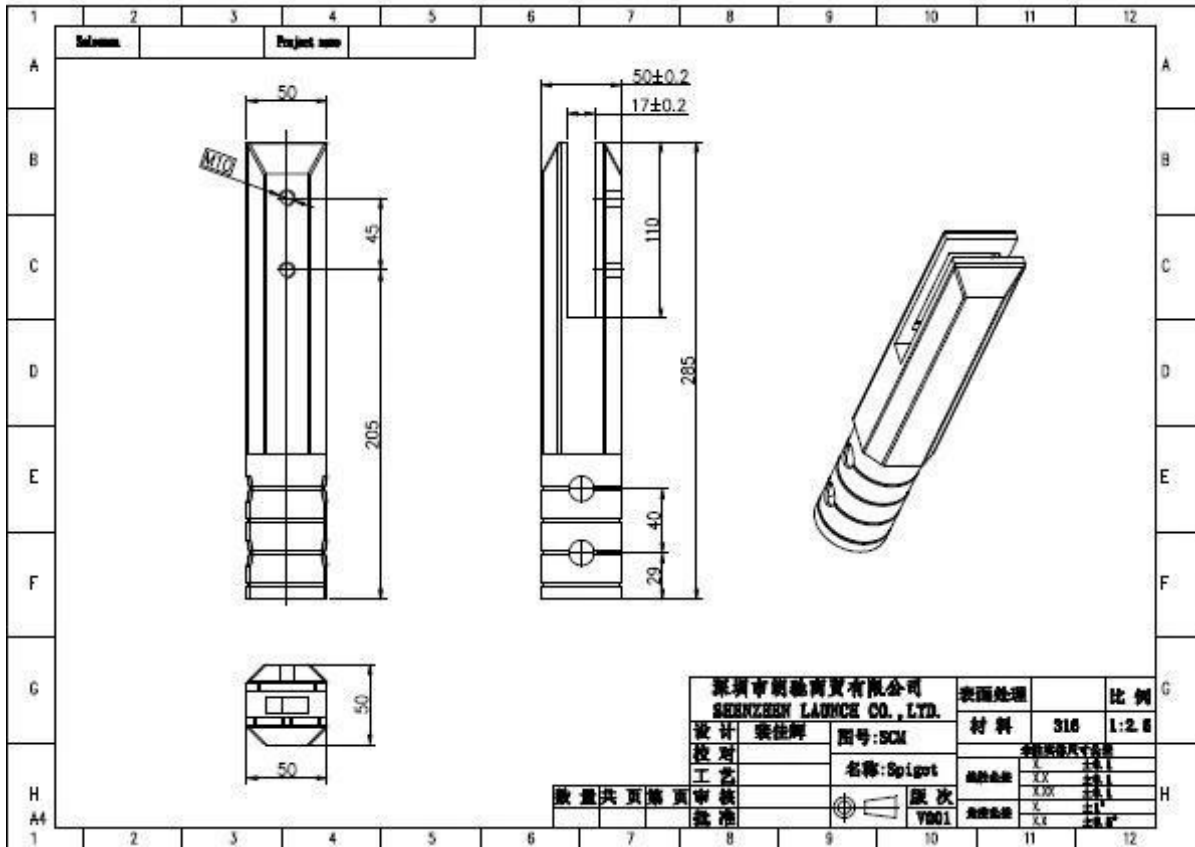
- 1). 3/8 ", 1/2" ja 9/16 "(10-13,52 mm) lasi
- 2). Sillä Pool Miekkailu, Parveke, ja Deck Applications
- 3). Our Kehyksettömät Glass Clamp Kaide System tarjoaa lähes näkymättömiä "kehyksetön" look. Ei pystysuora viestejä välissä käytetään lasilevyä; ne on pelkästään tuettu alhaalta suuri lujuus ruostumattoman teräksen kiinnittimet. Niiden laatu 316 metalliseos ruostumatonta terästä on erinomainen säänkestävyys.

1. Malli No.SCM ruostumatonta terästä 316 rasiaporalla lasi hana altaan aidat lasikaide erittely,

1. Materiaali: Ruostumaton teräs 316 / duplex 2205.
2. Valmis: harjattu tai Peilikiillotettu.
3. Lasin paksuus: 10-13.52mm.
4. Model No. SCM: Round ydin poraa tapin.



SCM



2. Malli No.SCM ruostumatonta terästä 316 rasiaporalla lasi hana Valokuvat,



2014/03/19

SCM/RCM:3005x290x130mm







Kiitos vierailun tahansa kiinnostunut tai tarpeita, ota yhteyttä minuun vapaasti:

Joey Lan

Shenzhen Launch Co, Ltd

www.launch-china.com www.launch-china.en.alibaba.com www.chinabalustrade.com

Sähköposti: sales02@launch-china.cn.

Skype: käynnistää-02. Office: 86-755-86037559.