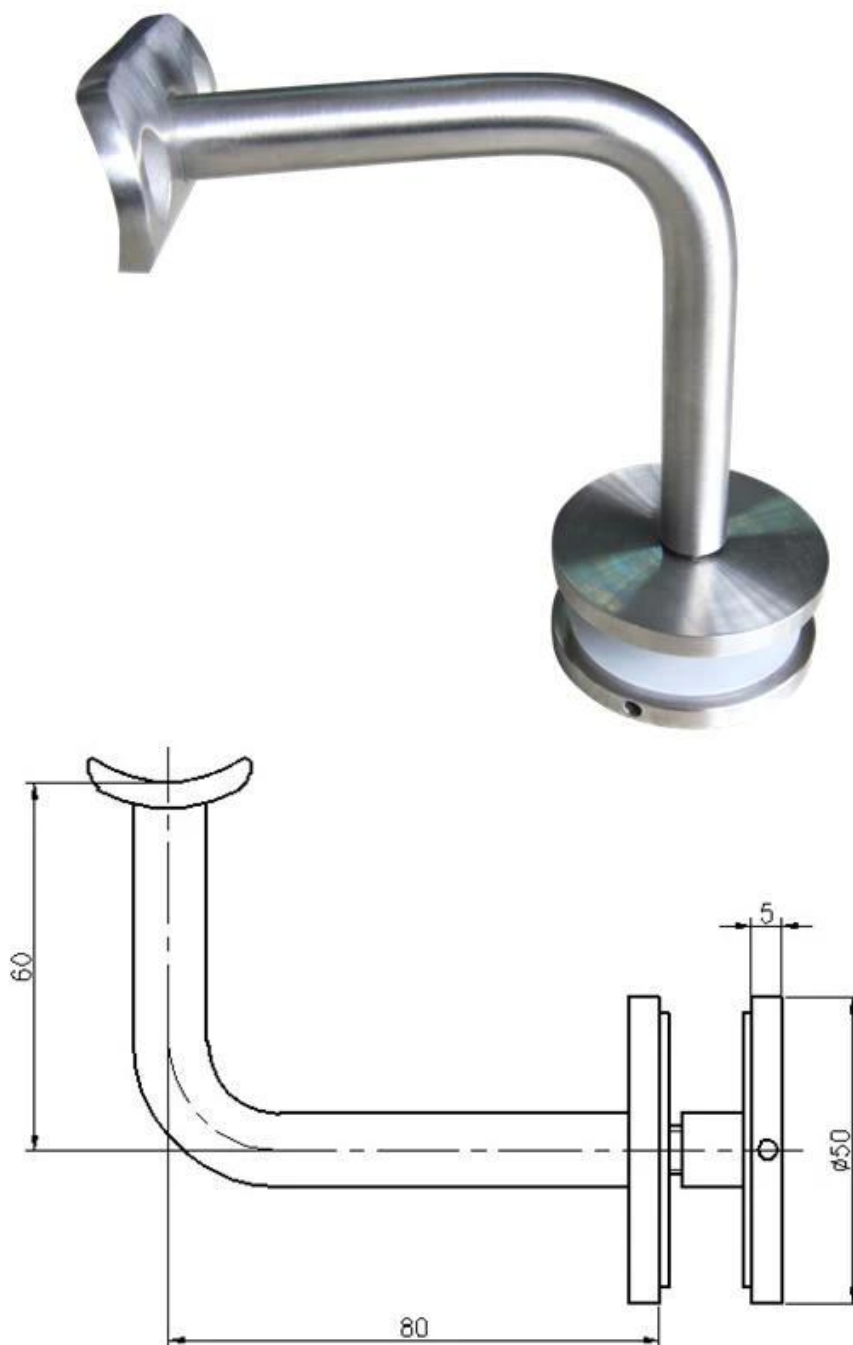


Helppo asentaa 304/316 ruostumaton teräs lasikiinnitteinen kaiteen kannattimen pidike pyöreälle kaiteelle. Leikuttokut 38,1 / 42,4 / 50,8 mm. Kiinteä tyypin lasi-kiinnityskaide sulku merkkitieteilymennessä CNC koneistus.

1) Ominaisuudet/Lasikiinnityskaiteen pidikkeen pidike-

| | |
|-------------------|-------------------------------------|
| Malli/Ei. | P707 |
| Asennustyyppi | kiinteä, asennettu etälasi- |
| Lasireikiä | Tarvittu |
| Materiaali | 304/316 ruostumaton teräs |
| Suorittaa loppuun | satiiniharjattu/peilikromattu/musta |
| Lasipaksuus | 10-19 mm |

2) Valokuvat / piirustukset P707-lasikaiteelle kiinnitetystä pidikkeestä -







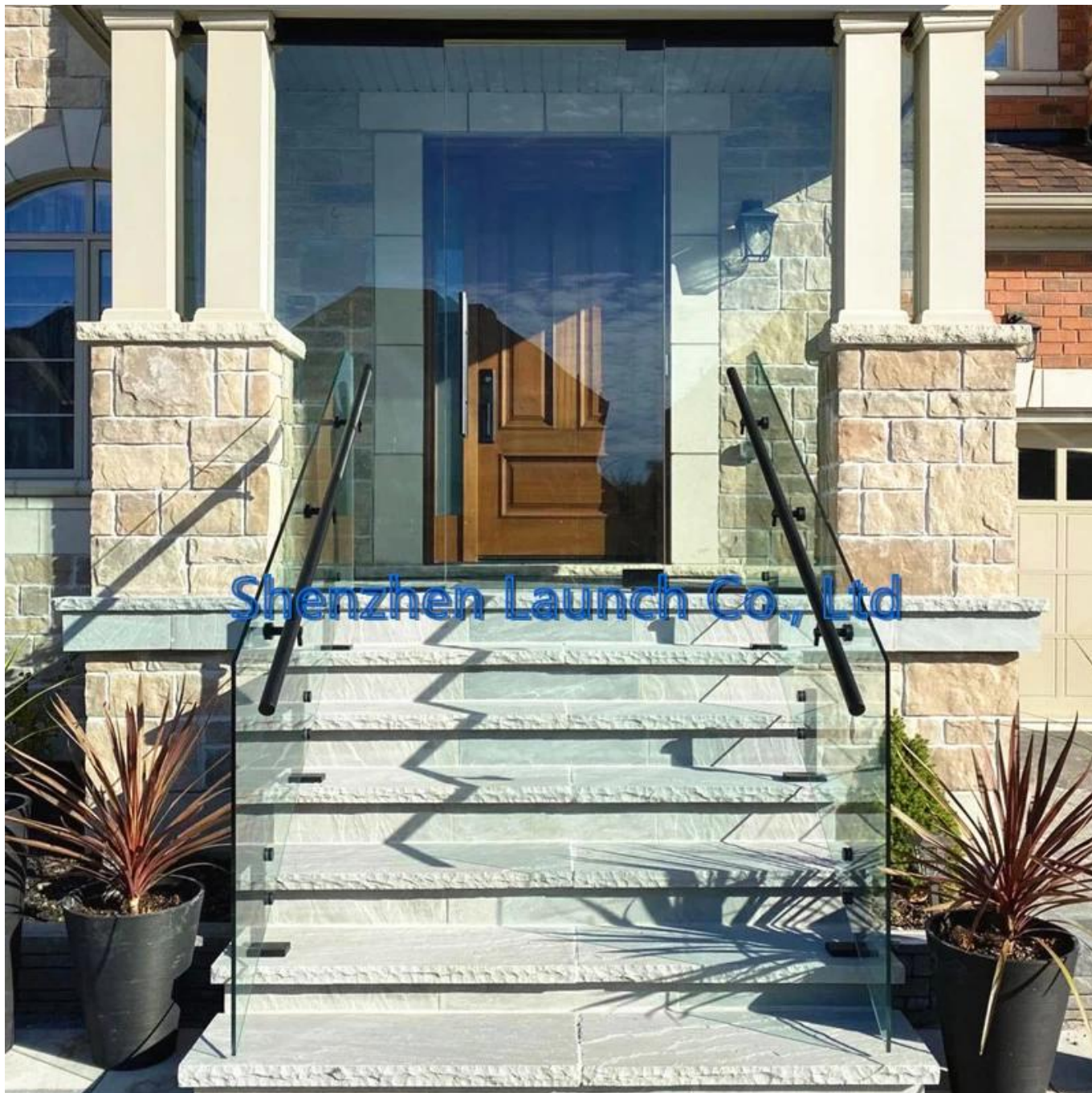
Lisää malleja lasikiinnityskaiteen pidikkeen pidikkeestä -



Projektikuvat lasikaiteista, joissa on lasikiinnitteinen kaidepidike -







Ota yhteyttä saadaksesi tarjouksen -

YHTEYSTIEDOT: CELIA CHEN

PUHELIN / WHATSAPP / WECHAT 0086 13590273543

SÄHKÖPOSTI: sales01@launch-china.cn