

## Uima-allas aita lasi kaide design ruostumaton teräs lasia kaiteet scm

tuotteen nimi	Uima-allas aita lasi kaide design ruostumaton teräs lasia kaiteet scm
Materiaali	Ruostumaton teräs 316/2205
Ulottuvuus	Halkaisija 50mm x 285mm
Pintakäsittely	Korkea satiini / peili kiillotettu / musta matta
Vartenlasi-paksuus	10-13,52mm
Koostua	Neliö / pyöreä pohjalevy, neliö / pyöreä peittolevy, grub-ruuvit, yksi musta kumiväli, yksi painelevy
Moq	10 kpl
ODM & OEM	Hyväksyä
Toimitusaika	10-15 päivää talletuksen jälkeen
Toimitusehto	aluksella, ilmalla tai ilmaisemalla

### Ominaisuudet:

- 1- Helppo asentaa - DIY keskittynyt Täydellinen lasi-altaan, lasi puutarha, reunakaide kaide, portaat runko Post. Ei tarvitse porata reikiä lasi.
- 2 - Valmistettu korkealaatuisesta 316 tai duplex 2205 ruostumattomasta teräksestä valmistetusta materiaalista, korroosiota ja kestävästä.
- 3 - Täytä uima-allas tai muut ulkotilat kehyksetön lasimalla.
- 4-kansi ja 4 lattiaruuvit ovat mukana.

### Tuotteiden tiedot

**Model: SCM**



Mirror polished



Satin brushed



Hankkeen valokuvia





Vahvuus testausraportti

Results Summary

(For details of individual tests, refer to the tables on the following pages.)

ID	Item/Heat No.	Dimensions/Type/Details	Finish	Overall Assessment
14117/01	SSBM316	180mm High, 50mm Square, Base Plate 316 Stainless steel	316L	COMPLIES

Remarks

After completion of the testing, the spigot was found to be in sound condition with no breakage, tearing or signs of fracture and no looseness of the fixings.

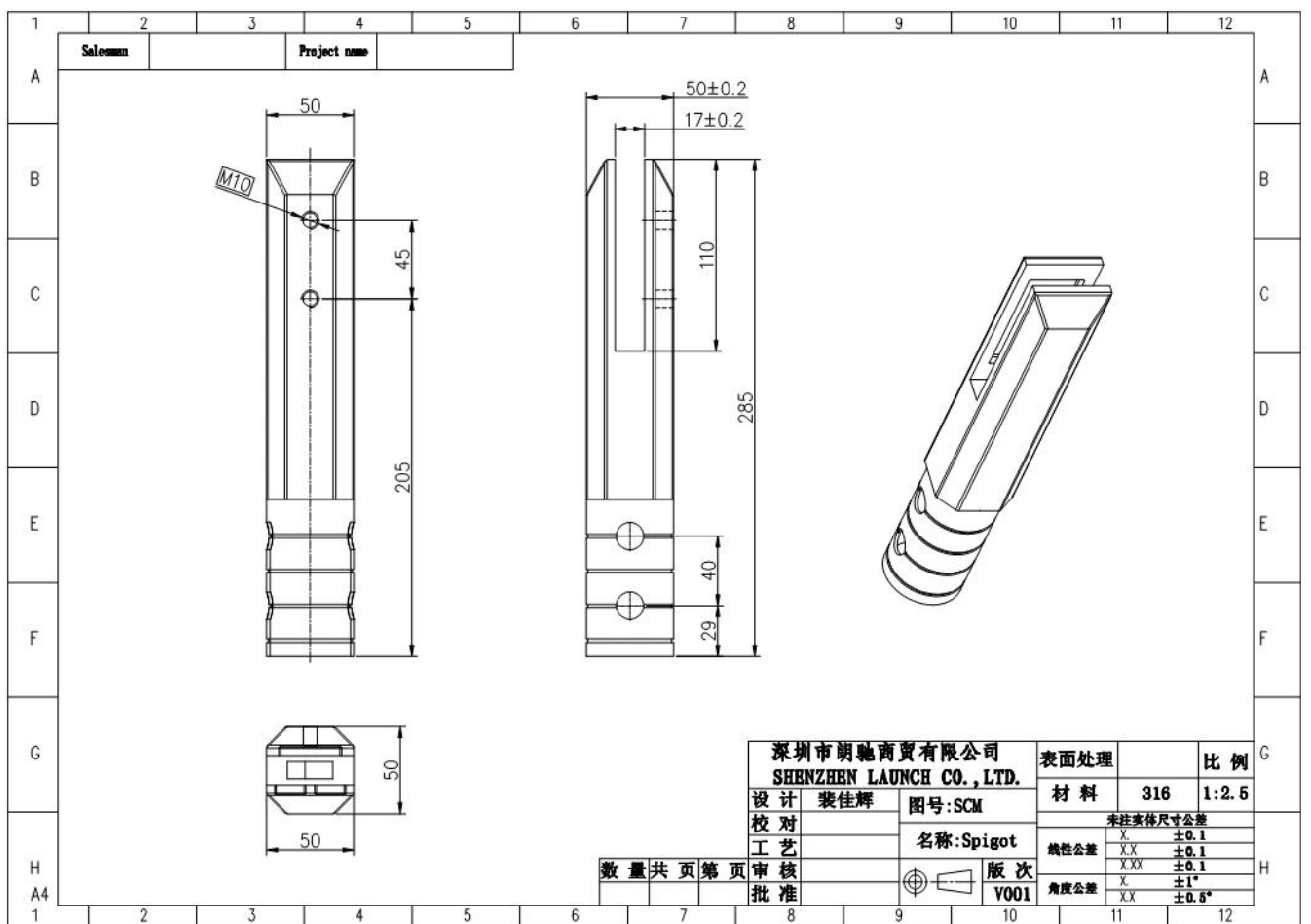


Colin Lorrimar  
Metallurgical Testing Manager



Accreditation No. ~~14117~~ 14117  
Accredited for compliance  
with ISO/IEC 17025

## Piirustus



## Sertifointi



ISO  
9001:2008  
REGISTERED



## Shenzhen Launch Co.,Ltd



[www.launch-china.cn](http://www.launch-china.cn)

Ota yhteyttä saadaksesi lisätietoja:

aatto

Sähköposti: [sales03@launch-china.cn](mailto:sales03@launch-china.cn)

HP / WhatsApp: +8613686807796