

Luotettava Kiina Manufacturer valmistaa ruostumattomasta teräksestä valmistettuja lasiantureita kaiteille

1. Erittely:

- Materiaali: Ruostumaton teräs 304/316;
- Lasin paksuus: 8-12mm;
- Valmis: Satin tai peili kiillotettu.
- Mallinumero: G102, G103, G104, G105 ja G106 jne .

Specifications of all glass clamps in our company

Drawing	Picture	Ref.	A	B	C	D	E
		G108	55	55	25	11	0
		G108R	58	55	30	11	R25.4
		G101	51	41	25	11	0
		G101R	55	41	25	11	R21.5/R25.4
		G102	44	44	25	11	0
		G102R	48	44	25	11	R21.5/R25.4
		G103	50	40	22	8	0
		G104	50	40	26	12	0
		G105	54	45	28	14	0
		G107	63	45	28	14	0
		G103R	52	40	22	8	R21.5
		G104R	52	40	26	12	R21.5
		G105R	58	45	28	14	R21.5/R25.4
		G107R	66	45	28	14	R21.5/R25.4
		G106	50	40	25	12	0
		G106R	52	40	25	12	R21.5/R25.4







2. Kulma 90 asteen lasilukko, mallinumero CB-90:



CB-90

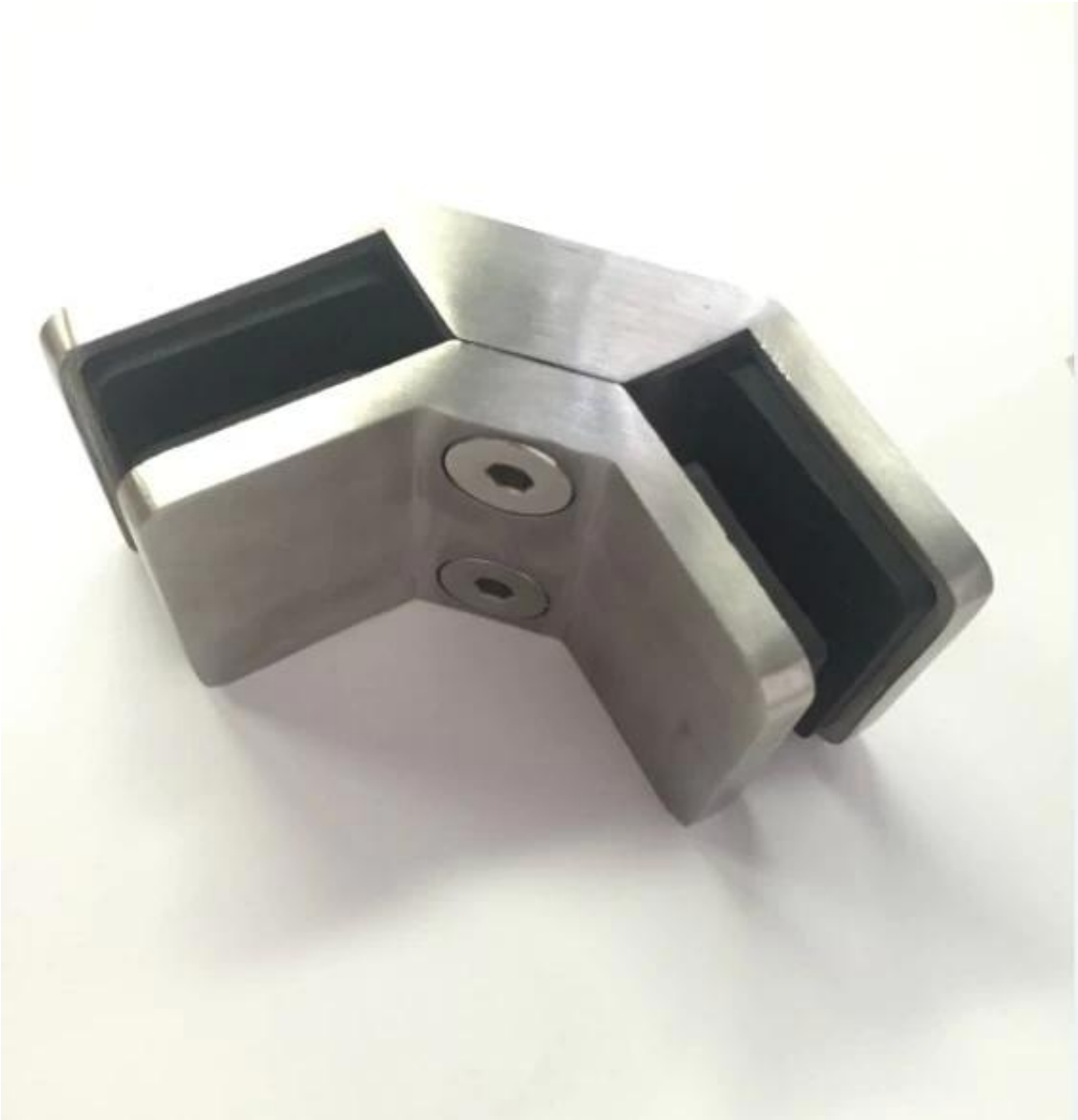




3. Kulma 90 asteen lasilukko, mallinumero PV-90:

KEBIL 科比奥®





4. Keskellä 180 asteen lasilukko BC-80 x 35 :





Kiitos vierailustasi, kiinnostuksesta, ota yhteyttä vapaasti meihin:

Sähköposti: sales02@launch-china.cn . skype: [käynnistää-02](#) .