

ruostumaton teräs lasi pattitilanne haltija (SF-50) käytetään yleensä tilan lasi. Se voidaan asentaa sekä concret ja puun dirrectly.

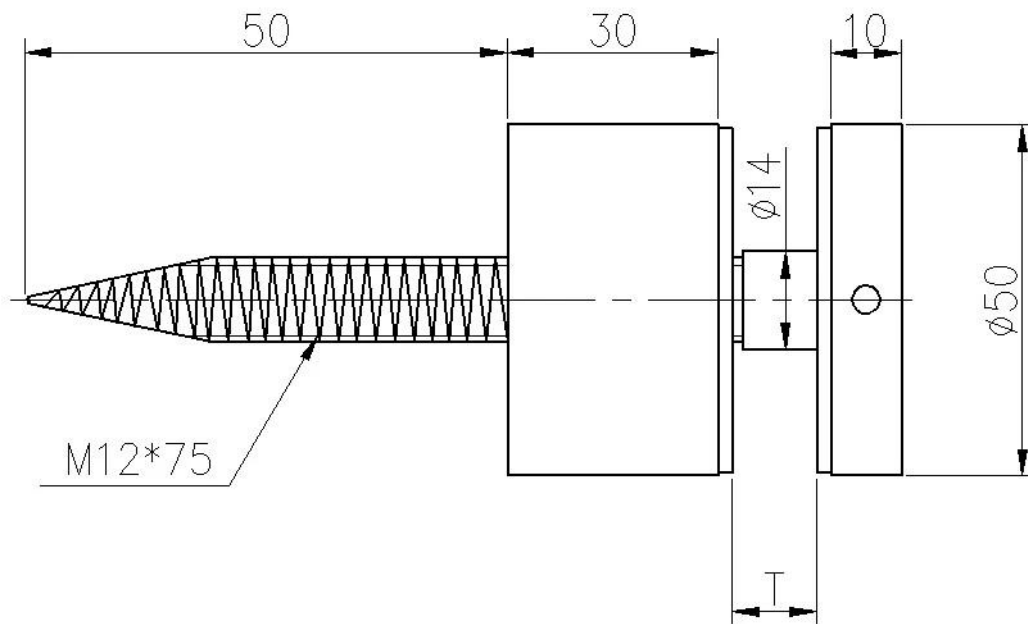
Yleensä viisikymmentäkuusi yli viisi vastakohtaisuudet pitää 1200-1500 leveä paneeli.

Se on valmistettu ruostumattomasta teräksestä 304 tai 316, hyvä anti-rust ominaisuus sallii sen käyttää ulkona sekä sisätiloissa.

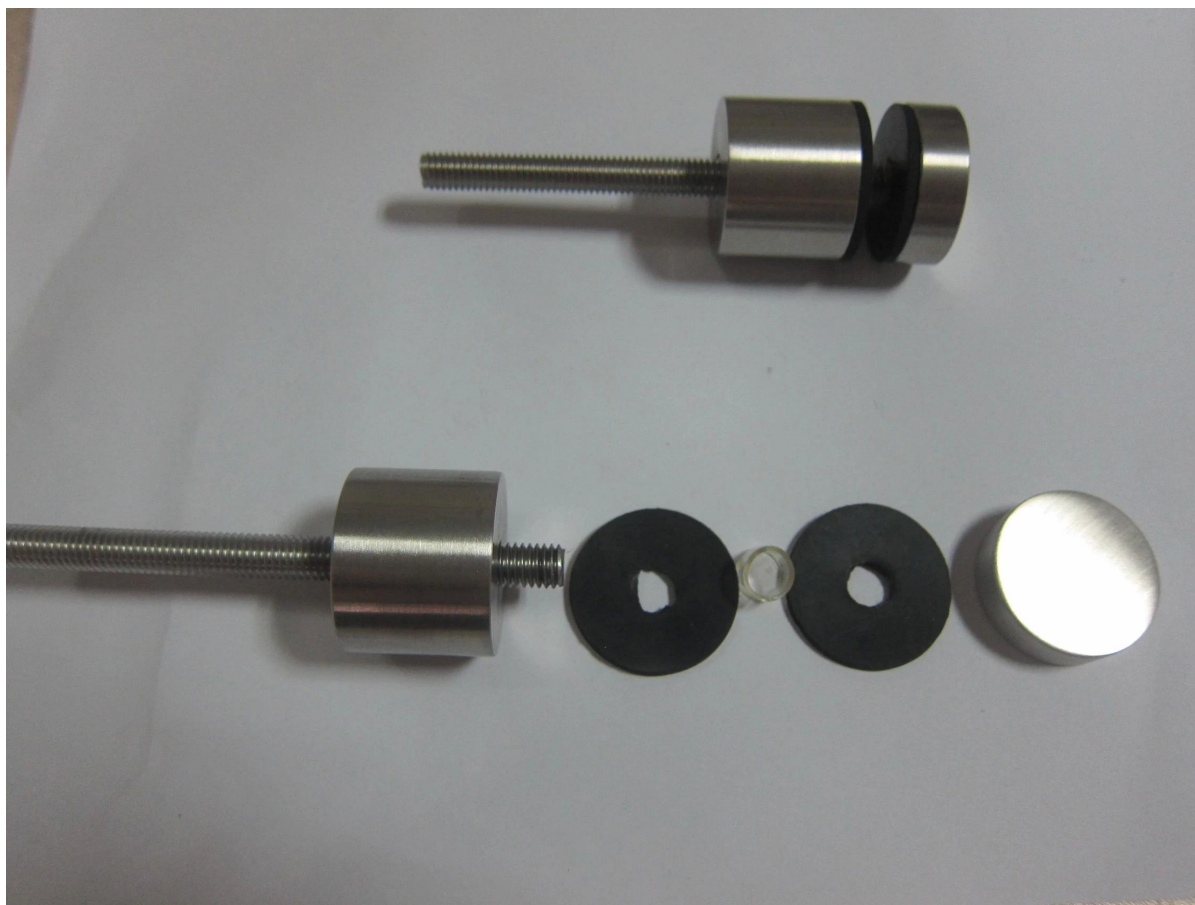
Sovellusalueilla: parvekekaiteeseen malleja, terassi kaide, portaat tolppa, tai muissa paikoissa haluat. Jos sinulla on projekti tarve lasi kaide, lähetä meille luonnos yleistä dimention, meidän insinööri suunnittelee sinulle.

Tarkista alla ulottuvuus kuvia. Jotkut projektin kuvat ovat yhteisiä meidän kaltaisemme loppuasiakkaille.

### 1, Ruostumaton teräs lasi Erotusnystyt SF-50 ulottuvuus luonnos:



### Räjätyskuva



**2. Ruostumaton teräs lasi Erotusnystyt SF-50, kiinnityksen concret:**



### 3. Ruostumaton teräs lasi Erotusnystyt SF-50, asennus puuhun:



### 4. Ruostumaton teräs lasi Erotusnystyt SF-50, projekti kuvat:









**Muunlaiset kaide, klikkaa alla linkkiä:**

[kaapeli herjausta parveke malleja, vaijeri kaide myytävänä](#)

[ruostumaton teräs hana altaan miekkailu, ruostumaton teräs hana lasi kaide.](#)

[Launch ruostumaton teräs hana](#)

[Shenzhen Launch kaiteen postitse, ruostumatonta terästä 316 virka semi kehyksetön lasi allas aidat, virka lasi allas aidat](#)

[Shenzhen käynnistää ruostumaton teräs 316 lasia hämähäkki kaide post ulos ovesta parvekekaiteeseen grafiikoita](#)

[alumiini lasi kaide on parveke ja terassi aidat](#)

Kiitos käynnistä!  
Kaikessa tai kysymys, jätä minulle viesti. Saat  
palautteen 24 tunnin kuluessa.