

## **Ruostumattomasta teräksestä valmistettu lasilevy lasipigotteja Post Baluslade Portaak Kaivaa allas parveke aita lattia lasi kiinnitys kiinnikkeet**

|                    |   |
|--------------------|---|
| tuotteen nimi      | Ruostumattomasta teräksestä valmistettu lasilevy lasipigotteja Post Baluslade Portaak Kaivaa allas parveke aita lattia lasi kiinnitys kiinnikkeet |
| Materiaali         | Ruostumaton teräs 316/2205  |
| Ulottuvuus         | Halkaisija 50mm x 285mm   |
| Pintakäsittely     | Korkea satiini / peili kiillotettu / musta matta  |
| Vartenlasi-paksuus | 10-13,52mm  |
| Koostua            | Neliö / pyöreä pohjalevy, neliö / pyöreä peittolevy, grub-ruuvit, yksi musta kumiväli, yksi painelevy   |
| Moq                | 10 kpl  |
| ODM & OEM          | Hyväksyä  |
| Toimitusaika       | 10-15 päivää talletuksen jälkeen  |
| Toimitusehto       | aluksella, ilmalla tai ilmaisemalla   |

### Ominaisuudet:

- 1 - Helppo asennus - DIY keskittynyt täydellinen lasi-uima-allas, lasipuutarha, kaiteet, portaikko kehys postitse. Ei tarvitse porata reikiä lasi.
- 2 - Valmistettu korkealaatuisesta 316 tai duplex 2205 ruostumattomasta teräksestä valmistetusta materiaalista, korroosiota ja kestävästä.
- 3 - Täytä uima-allas tai muut ulkotilat kehuksetön lasimalla.
- 4-kansi ja 4 lattiaruuvit ovat mukana.

### Tuotteiden tiedot

Model: RCM



Mirror polished



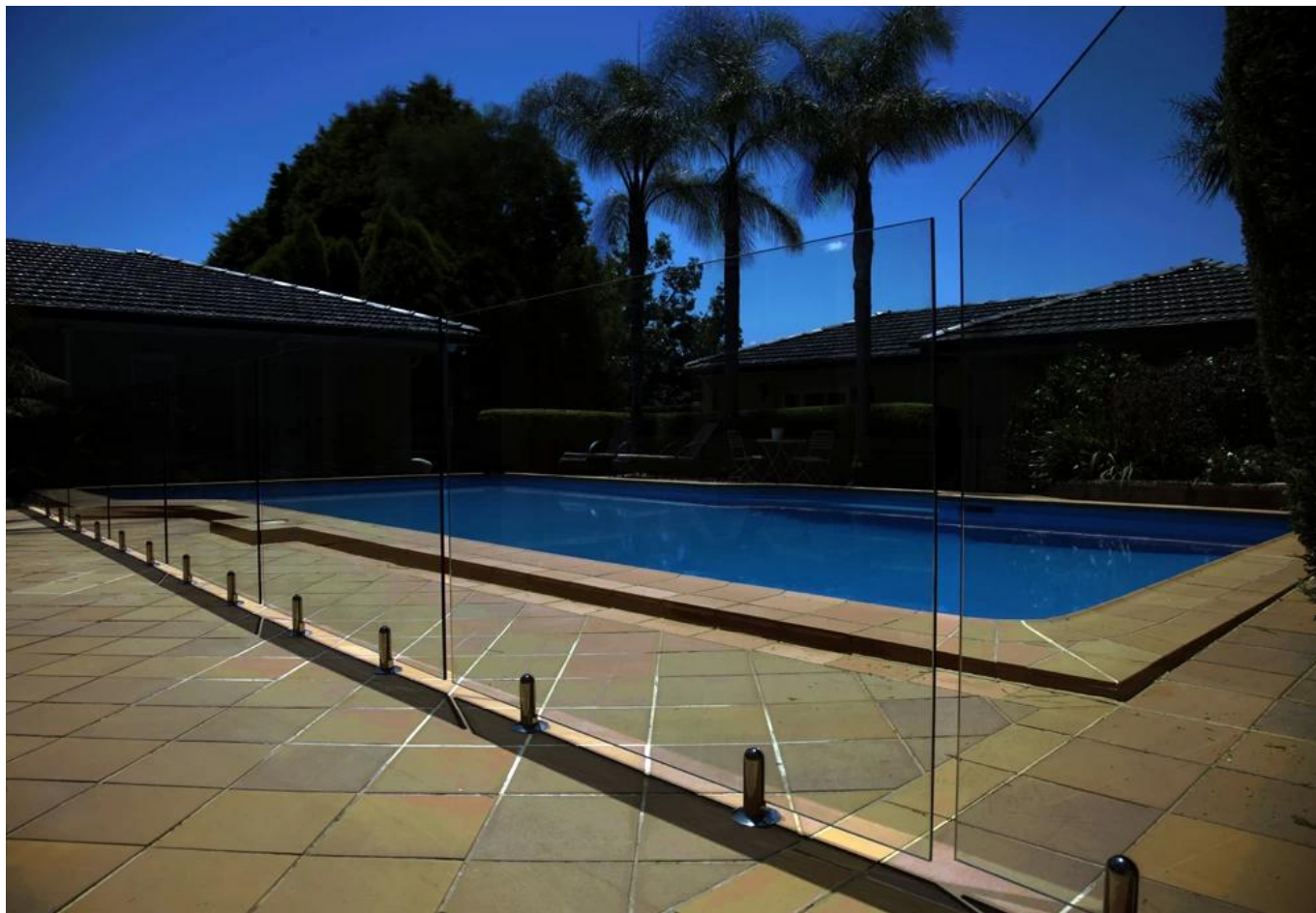
Satin brushed





Hankkeen valokuvia





## Vahvuus testausraportti

### Results Summary

(For details of individual tests, refer to the tables on the following pages.)

| ID       | Item/Heat No. | Dimensions/Type/Details                                    | Finish | Overall Assessment |
|----------|---------------|--|--------|--------------------|
| 14117/01 | SSBM316       | 180mm High, 50mm Square, Base Plate<br>316 Stainless steel | 316L   | COMPLIES           |

### Remarks

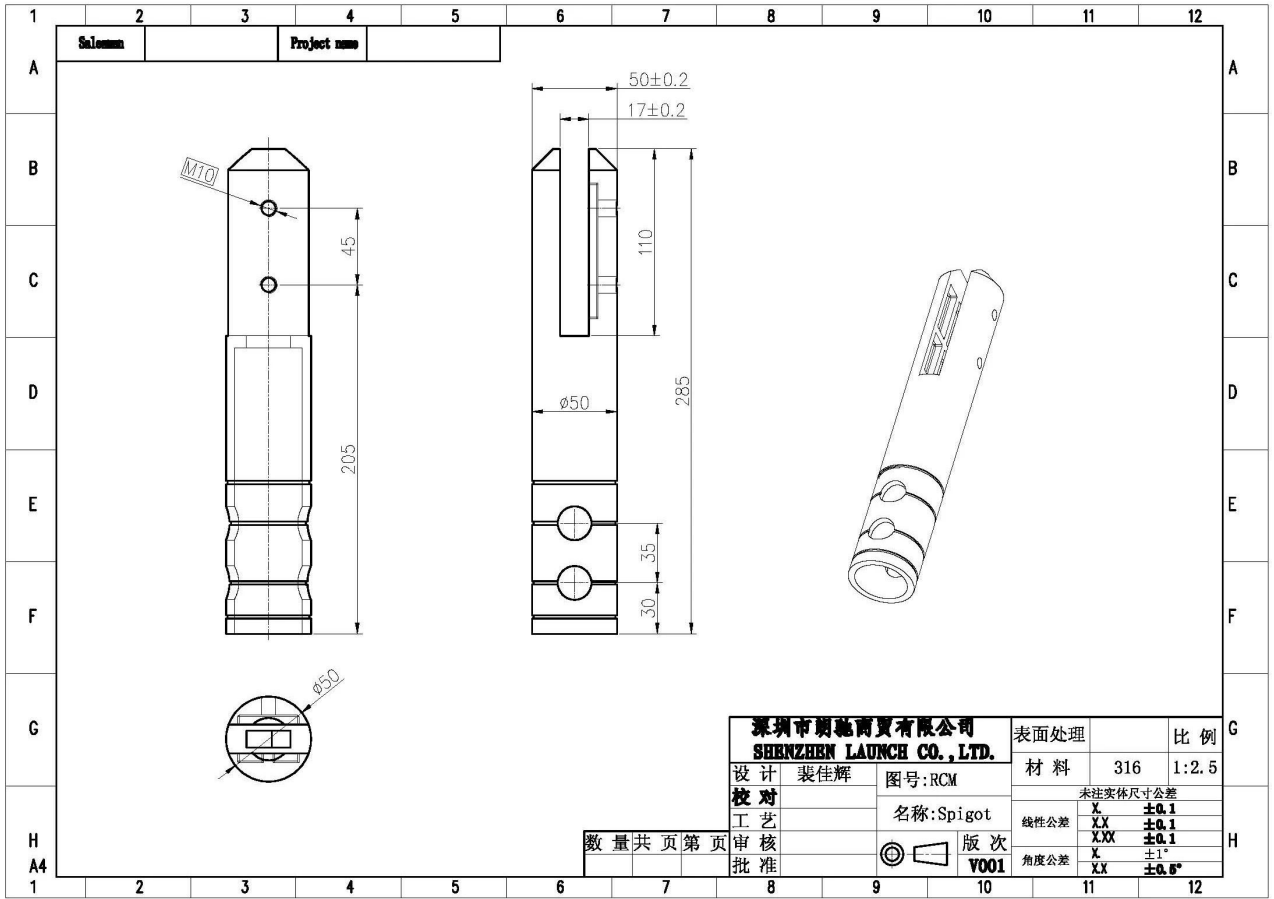
After completion of the testing, the spigot was found to be in sound condition with no breakage, tearing or signs of fracture and no looseness of the fixings.

Colin Lorrimar  
Metallurgical Testing Manager



Accreditation No. ~~14117~~  
Accredited for compliance  
with ISO/IEC 17025

## Piirustus



|  |     |          |          |
|--|-----|----------|----------|
| <b>深圳市朗驰商贸有限公司</b><br><b>SHENZHEN LAUNCH CO., LTD.</b> |     | 表面处理     | 比例       |
| 设计   | 裴佳辉 | 材料       | 316      |
| 校对   |     |          | 1:2.5    |
| 工艺   |     | 未注实体尺寸公差 |          |
| 审核   |     | 线性公差     | XX ±0.1  |
| 批准   |     |          | XX ±0.1  |
|  |     | 角度公差     | XX ±1°   |
|  |     |          | XX ±0.5° |

|    |   |   |   |   |
|----|---|---|---|---|
| 数量 | 共 | 页 | 第 | 页 |
|    |   |   |   |   |

Sertifiointi



ISO  
9001:2008  
REGISTERED



## Shenzhen Launch Co.,Ltd



[www.launch-china.cn](http://www.launch-china.cn)

Ota yhteyttä saadaksesi lisätietoja:

aatto

Sähköposti: [sales03@launch-china.cn](mailto:sales03@launch-china.cn)

HP / WhatsApp: +8613686807796