

Ruostumattomasta teräksestä valmistettu 316 Lasikaite Standoff Base Cap Glass Clamp Hardwares 1/2 "- 3/4" lasilevy

| | |
|-------------------|--|
| Etunimi | Ruostumattomasta teräksestä valmistettu 316 Lasikaite Standoff Base Cap Glass Clamp Hardwares 1/2 "- 3/4" lasilevy |
| Mallinumero: | SF-50 |
| Halkaisija | 50 mm |
| Tuottava prosessi | CNC-työstö |
| Materiaali | Ruostumaton teräs 304/316. |
| Valmista | Satin / peili / musta |
| Asennus | Asennettu lasiseinä |
| Lasin paksuus | 10-19mm |
| MOQ. | 10 kpl per kohde |







The Lasikaiut Se on turvallisuuden este, joka on yhä suosittu.

Se on ensisijaisesti suojalaite, joka suojaa käyttäjiä putoamasta.

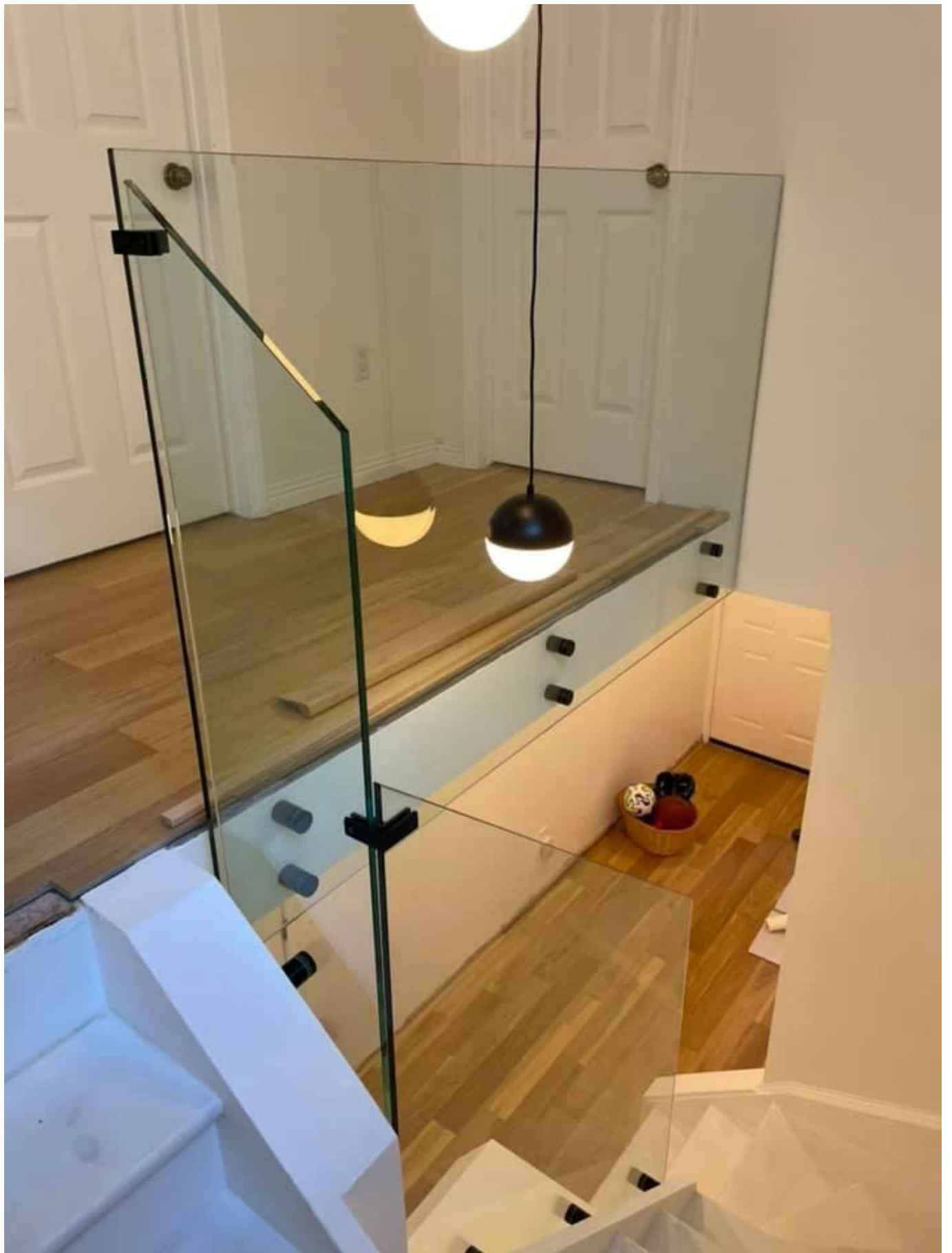
A **pisteen kiinnitys** Lasikaiut Siinä on erilaisia sovelluksia:

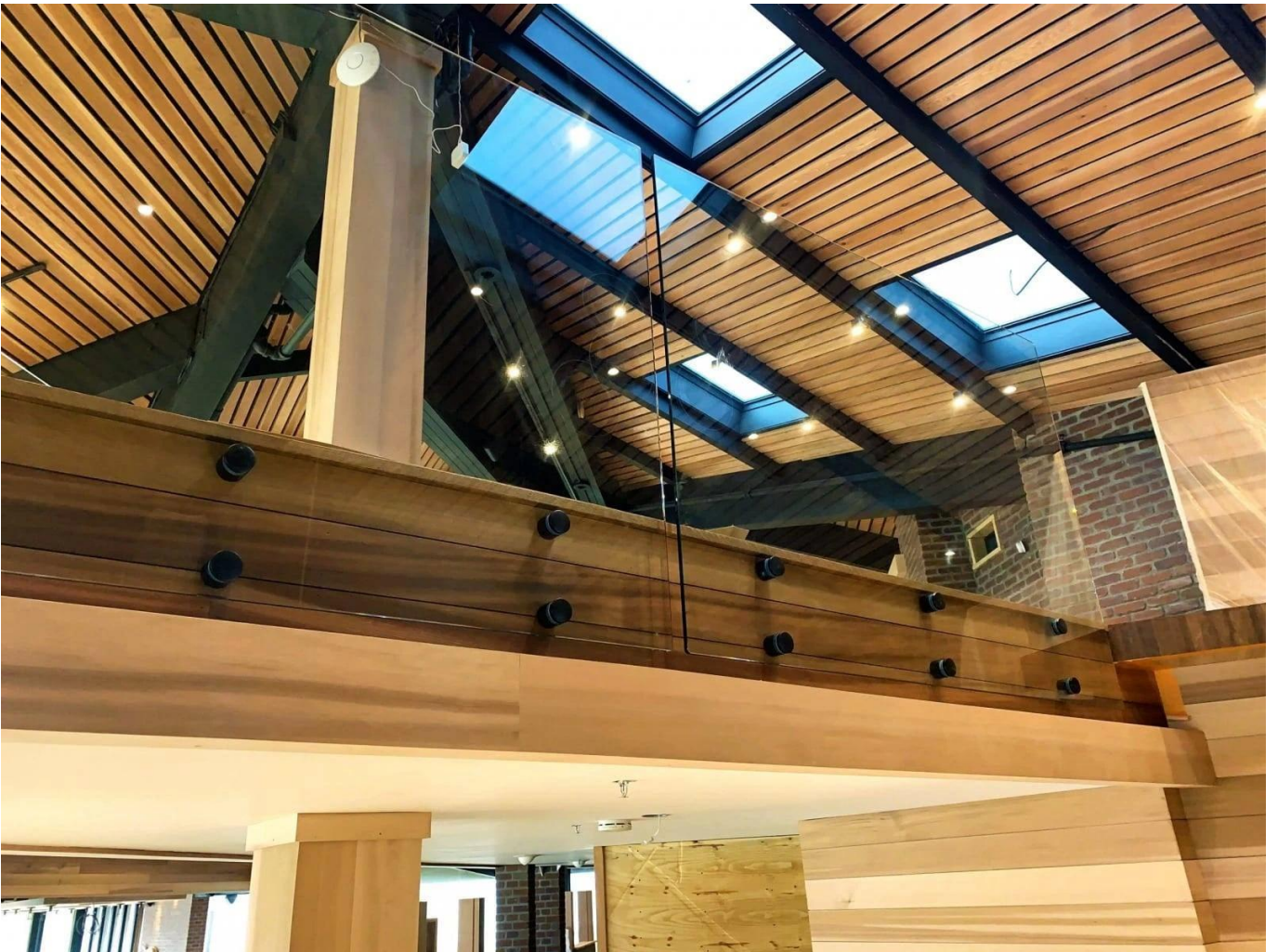
Lasi-turvalaite uima-altaalle ja patio

Lasi kaitteet parveke

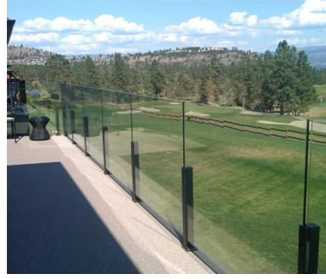
Lasi-asteikko

Turvallisuuden suojele laskeutumiseen tai parvelle.





Lisäksi meidän **Lasikaide profileissa** Range, Kebil tarjoaa myös sarjan lasikaiteet heidän tarpeitaan: Point, kiinnitys Clamp-vahvistamista, vahvistamisesta sivuprofiili, kehystetty kummallakin puolella, viestit, jne ...



Älä epäröi ottaa yhteyttä, jos tarvitset lisätietoja:

aatto

Sähköposti: sales03@launch-china.cn.

HP / WhatsApp: +8613686807796