

Uima-allas aita lasi lähettää saranan 8mm 10mm 12mm paksuus lasi portti kevät ladattu tyyppi.

Tekniset tiedot uima-altaan aidan lasiksi

| | |
|---------------------|-----------------------|
| Malli nro. | G-p |
| Tyyppi | Lasi lähettää saranaa |
| Materiaali | 316 ruostumaton teräs |
| Suurittaa loppuun | satiini |
| Lasipaksuus | 8-12 mm |
| Max.Oven lehtipaino | 30kg per sarana |

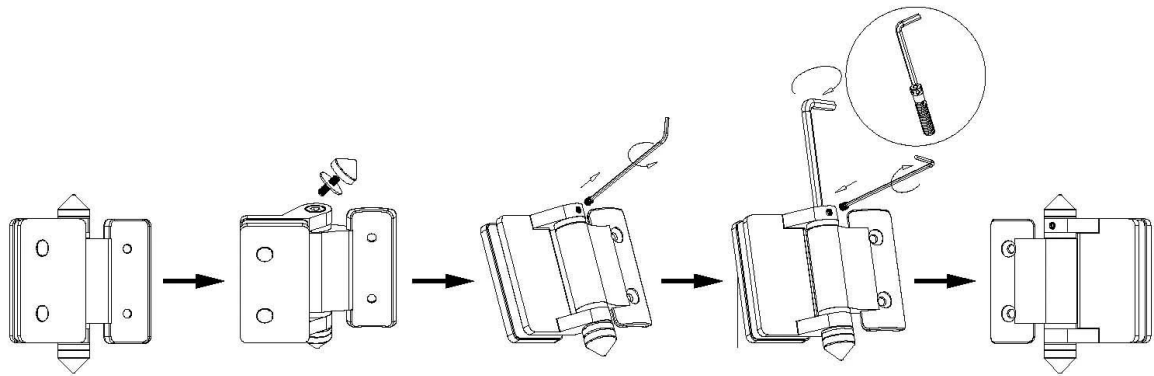
Lasi lähettää sarana valokuvaa -



G-R2

Asennusohjeet uima-altaan aidan lasin postitse

Instructions for adjusting tension on Glass to Round post hinge



STEP 1

Remove cone and grub screw by turning anticlockwise to reveal tension pin.

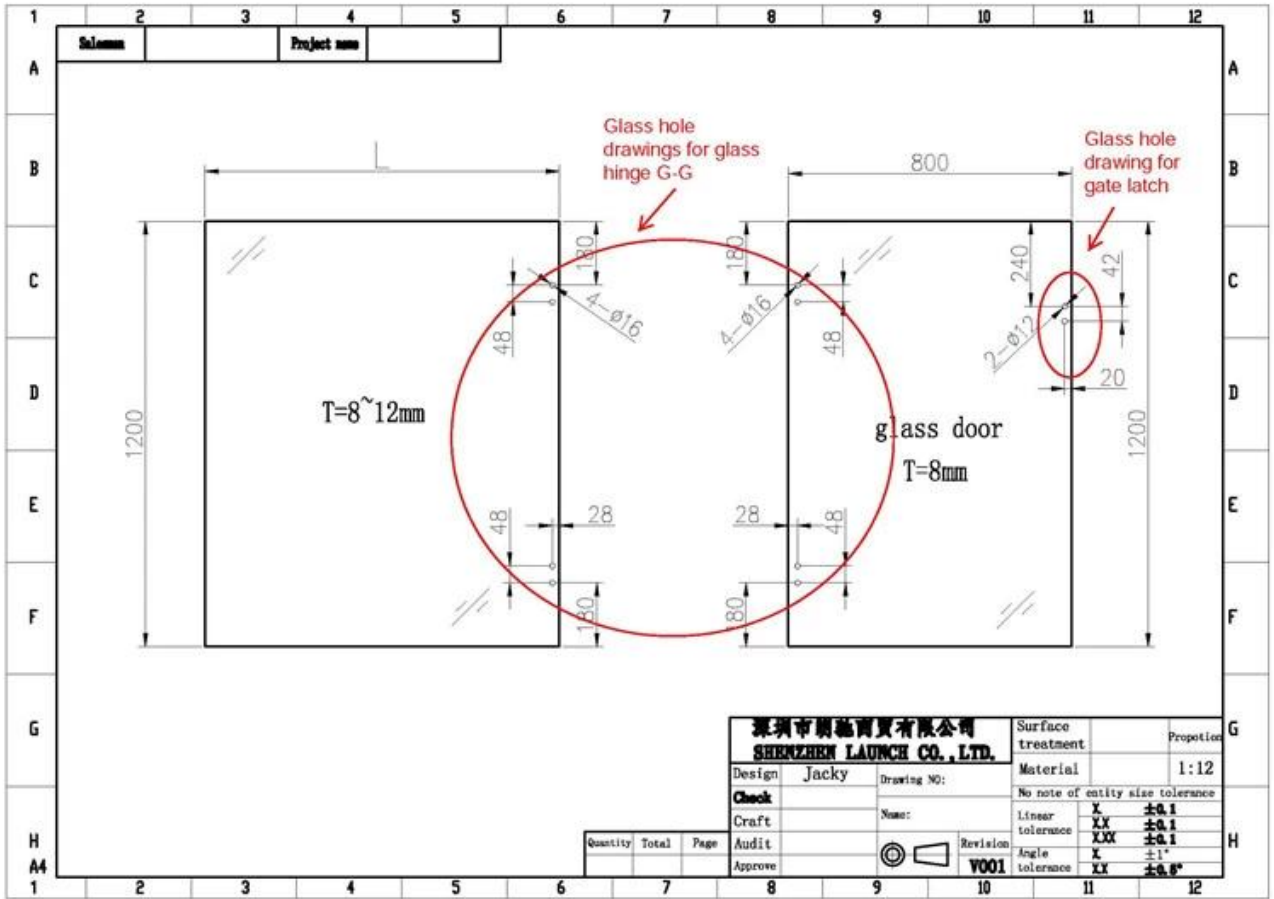
STEP 2

Remove grub screw from side of hinge with Allen Key supplied.

STEP 3

Turn the tension pin clockwise to the next hole in tension pin, then tighten the grub screw, repeat this process a Maximum of three times or 360°, Do not over tension.

Reikä piirustus uima-allas aita lasi post sarana -



Uima-allas aita uima-allas aita lasi post sarana projektin valokuvia -







