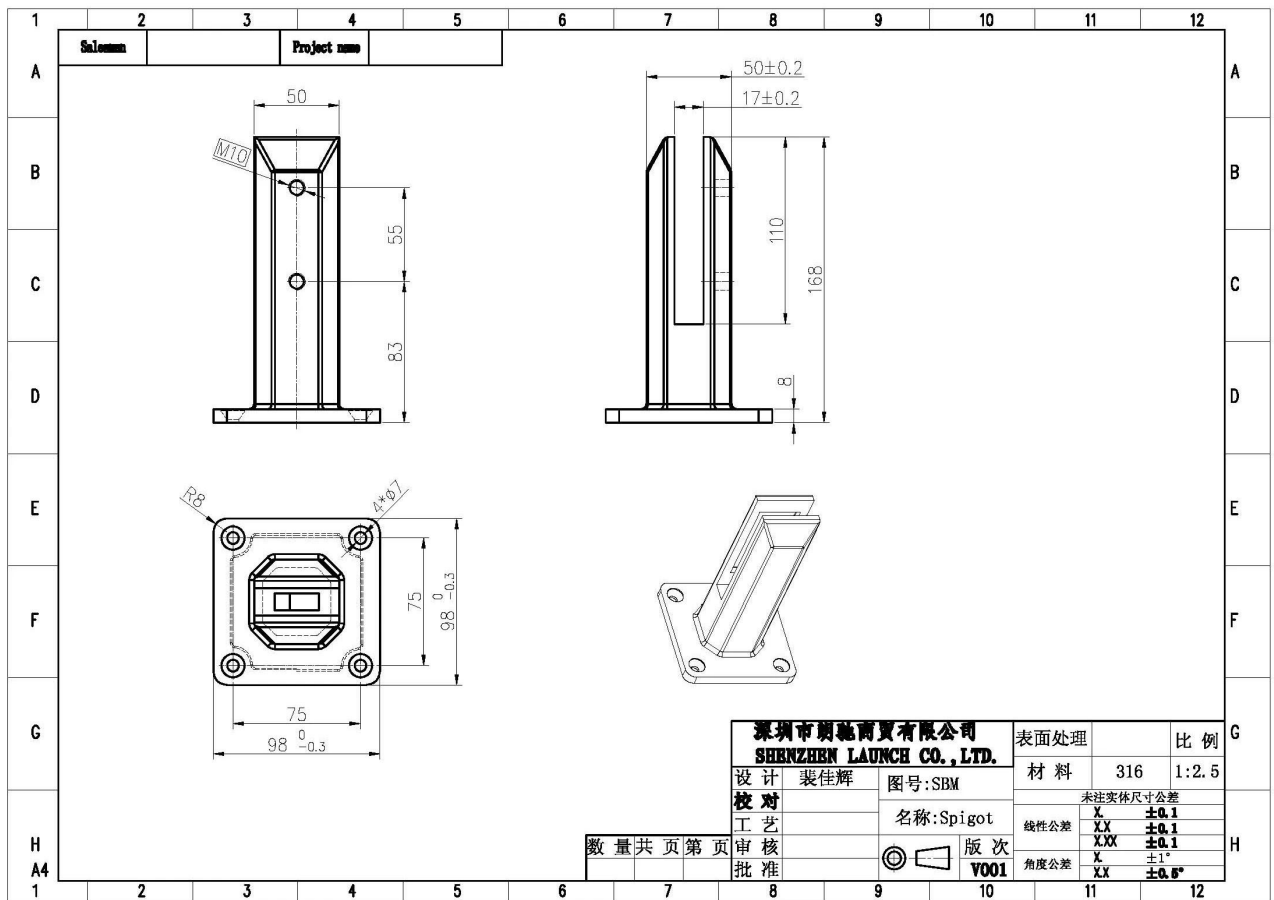


Musta väri elektrolyyttisellä laadukkaalla duplex 2205 -neliölasilla, jossa on kehyksetön lasialta-aita tai lasi-parveke kaiteet.

Mustan ruostumattoman teräksen lasiputken ominaisuudet

- Materiaali: kaksipuolinen 2205
- Pintakäsittely: Musta väri
- 168mm korkea
- MOQ 10-50 kpl
- Malli: SBM

Piirustus mustasta väristä duplex 2205 -neliömetallilaipasta



Valokuvat mustasta värisestä duplex 2205 -neliölasista















Lasiputken pakkaustiedot

1 kpl vaahtoon, sitten valkoinen laatikko; 12 kpl kartonkiin (vientistandardi)



