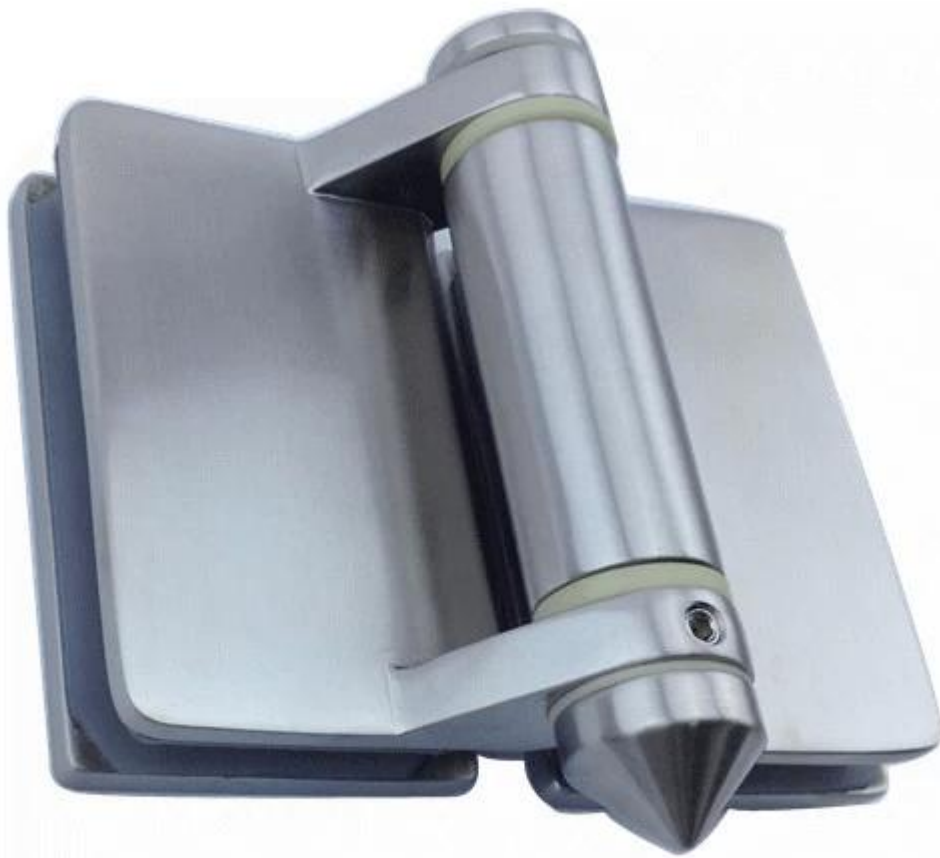


Kiina toimittaja lasi portti 316 ruostumaton teräs saranat

Kuvaus:

- 1.Solid ruostumaton teräs materiaalia
- 2.Available satiinia ja kiillotettu
- 3.Wall / neliö postitse lasi malli G-W2
- 4.180 asteen lasi lasi malli G-G2
- 5.Round postitse lasi malli G-R2
- 6.Maximum ovilehden paino: 50kg
- 7.Suitable for 8-10mm paksuus lasi

[Model No. G-G2, lasi lasi sarana.](#)



G-G2

[Model No. G-W2, lasi neliö post / seinä sarana.](#)



G-W 2

[Model No. G-R2, lasi neliö post / seinä sarana,](#)



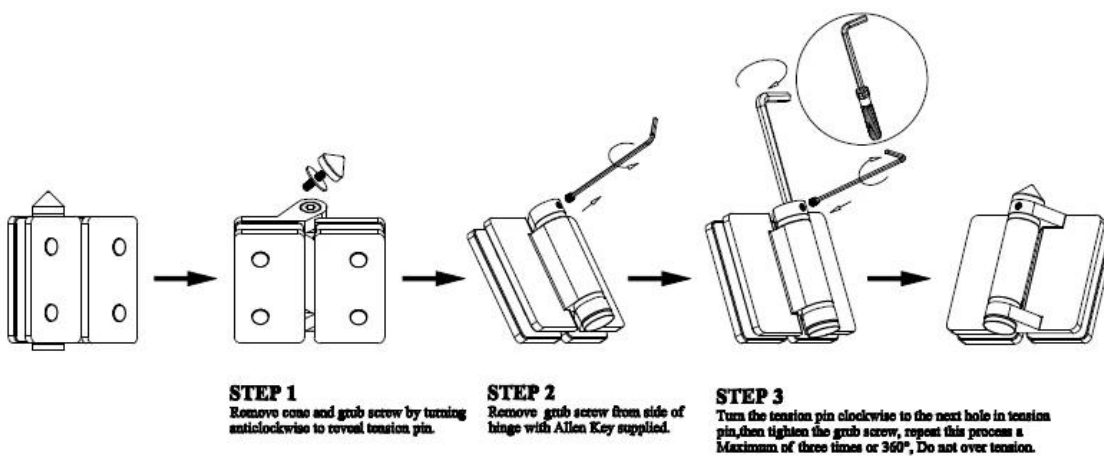
G-R2

[Kiina toimittaja lasi portti 316 ruostumaton teräs saranat asennetaan,](#)



[Kiina toimittaja lasi portti 316 ruostumaton teräs saranat installe opetusta.](#)

Instructions for adjusting tension on Glass to Glass hinge



Kiitos vierailun tahansa kiinnostunut tai tarpeita, ota yhteyttä minuun vapaasti:

Joey Lan

Shenzhen Launch Co, Ltd

www.launch-china.com www.chinabalustrade.com

Sähköposti: sales02@launch-china.cn .

Skype: käynnistää-02. Office: 86-755-86037559.

Lisää: B5-003, 5 / F-lohko 3, Yilida Building, No.1092 Nanshan Road, Nanshan District, Shenzhen, Kiina. Postinumero 518054.