

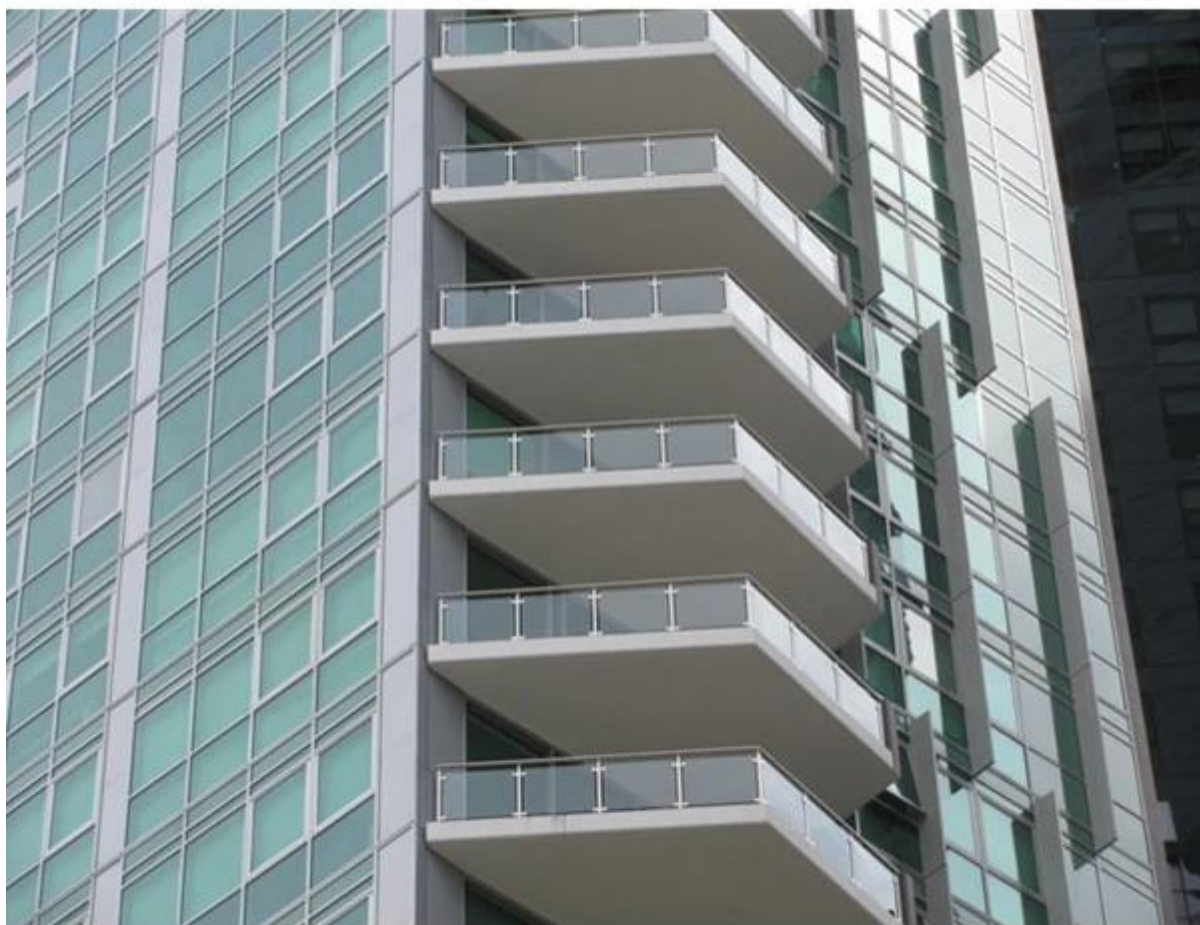
Ruostumaton teräs lasi kaide järjestelmää käytetään laajasti suunnittelussa talon parvekkeella. Se ei ole vain kaunis, mutta turvallinen ja vahva.

Kaikki materiaali on SS316 luokka sopivaksi 10 / 12mm karkaistu lasi kiiltävä reunat. Teemme asiakaskohtaisia palveluratkaisuja perustuu piirustus.

Projekti näytä:







oleen

suunnittelu FYI

1.wire köysi kaide tensorin

[ruostumatonta terästä sisä vaijeri kaide järjestelmä portaikko suunnittelu, inox304 / 316 kaapeli kaide kaapeli tensorin rappu ja parveke](#)



[Kiina vaijeri kaide rappu, kiina ruostumaton teräsvaijeri kiristin parveke](#)



wire rope railing system

2.frameless lasi kaiteiden lasi pattitilanne

[kehyksetön ruostumaton teräs lasi pattitilanne on parveke, parveke suunnittelu ruostumatonta terästä ulkona lasi pattitilanne](#)



SF-50

[kehyksetön lasi kaiteiden kanssa päättyi parvekkeiden valmistettu Kiinassa](#)



3.frameless lasi kaide lasi spigot ruostumatonta terästä
[12mm uima-allas lasten turvallisuutta lasi aidat kiina, kehyksetön lapsi
proof lasi laskuhana allas aidat](#)



balcony glass railing

[12mm lasi kaide lasi laskuhana parveke suunnittelu](#)



glass balustrade system