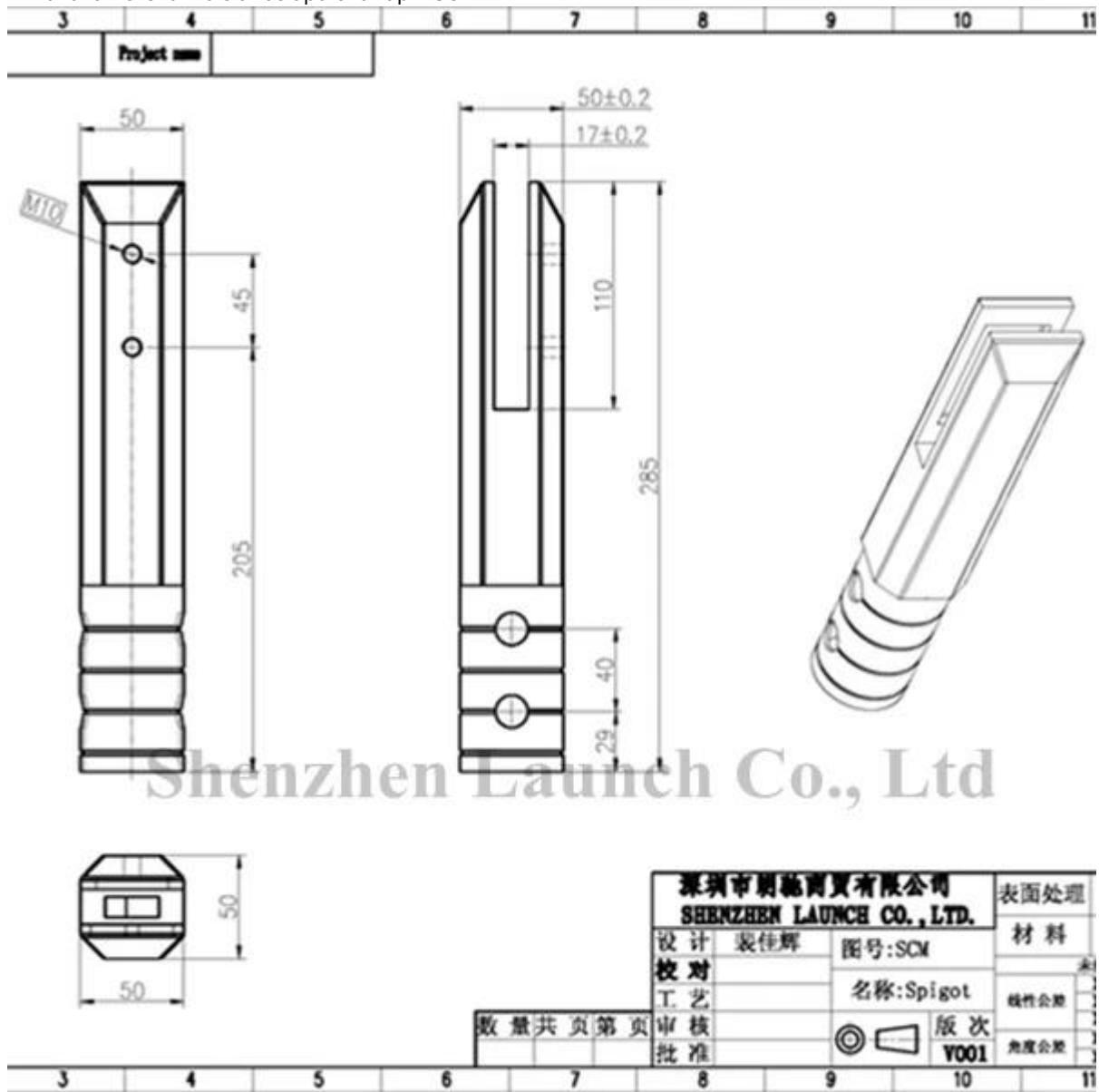


Square ydin porattu tappeja mennä maan alle ja tukea lasi allas aidat paneelit.

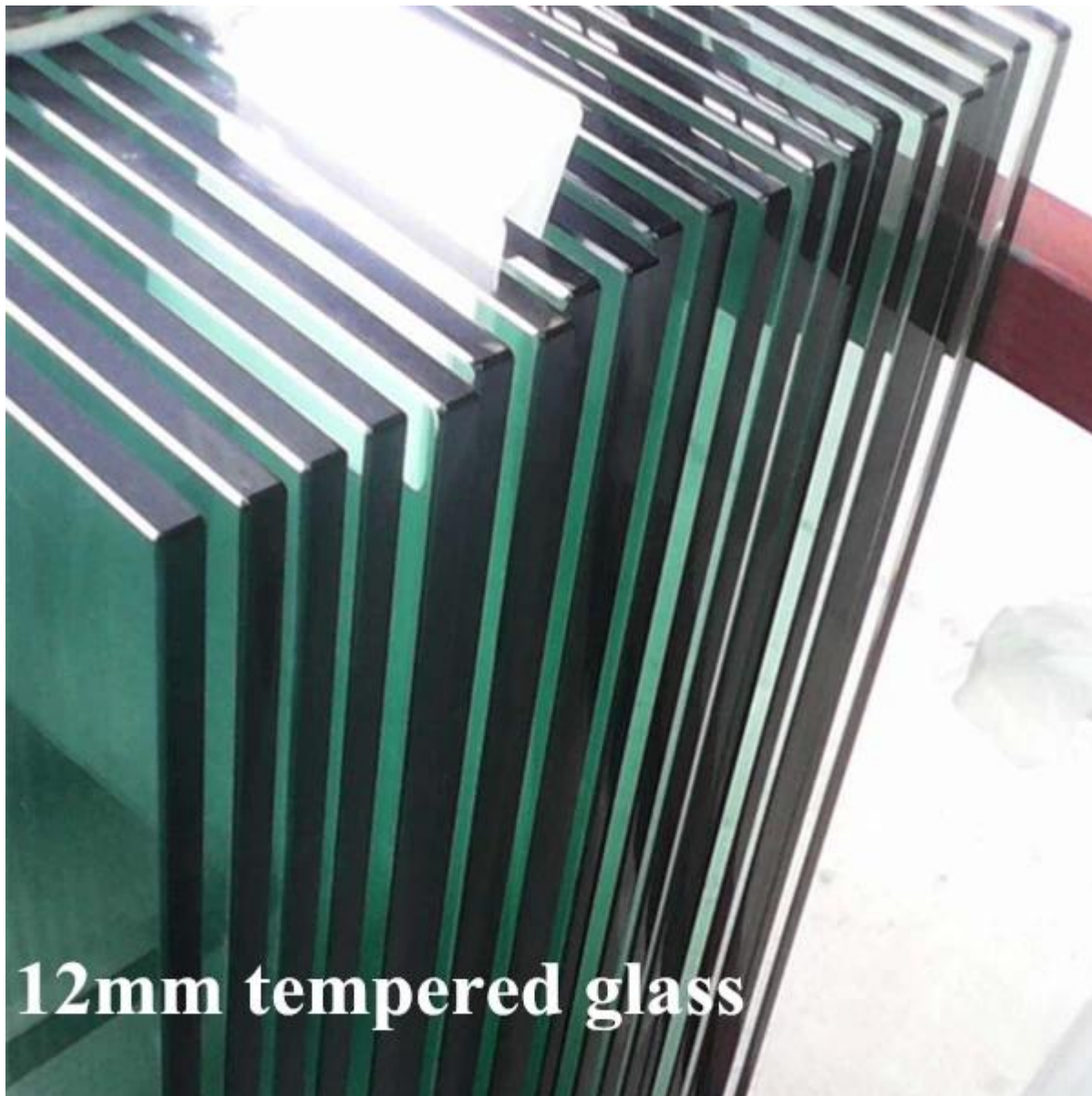
Se on valmistettu tarkkuus valu yhtenä kokonaisuutena pala, me yleensä tehnyt ruostumattomasta teräksestä meren 316, 316 ja duplex 2205, paistaa kiiltävä pinta tai harjattu viimeistely.

Mittakuva neliskulmaisia rasiaporalla tapin SCM:



Näet piirtämisestä kokonaispituus SCM on 285mm, ja jos sinun täytyy tehdä se enää myöskään ongelmaa.

Square Kruunuporaustekniikka Tapin SCM on yleensä 10-13.52mm paksuus lasi.



Lisäksi yleinen ydin pora hana, meillä on myös muunlaisia Asennussovittimet valintasi:

Pyöreä Kruunuporaustekniikka hana RCM, klikkaa kuva.



RCM

Square pohjalevy SBM, napsauta



SBM

Pyöreä pohjalevy hana RBM, napsauta



RBM

Lisäksi edellä tappeja, Shenzhen käynnistää myös [allas aita gate salpa](#) , [soft close sarana](#) ja [lasi miekkailu paneelit](#) .

Olitpa tukkuliike tai rakennusliikkeet tai kodin omistajat, voit aina odottaa nopeaa vastausta ja ammatillinen ehdotuksia.

Voit vapaasti sähköpostia tai soita meille!