

lasi-allas aidat mini postilasin kannen kaiteet ruostumaton teräs merikytkin

1. Lasi-altaan aita meren laatuluokan / mini-postin tekniset tiedot,

1. materiaali: **Ruostumaton teräs 304/316.**
2. Huomautus: **Passivointikäsittely on käytettävissä**
3. Maali: harjattu tai peili kiillotettu.
4. Lasin paksuus: 10-13,52mm.
5. Mallinro. RBM: pyöreä pohjalevyn kiinnike, nettopaino noin 1.28kg / kpl.
6. Mallinro. SBM: Neliömäinen pohjalevyn putki, nettopaino noin 1,58kg / kpl.
7. Mitat: 168 mm korkeus + halkaisija 100mm pukeutumiskansi.
8. Lisävarusteet: kansi, ruuvit, kumitiivisteet.
9. käyttö: 2 kiinnityspistettä tukevat 1 kpl lasipaneeli.



**RBM**

(Round base model)



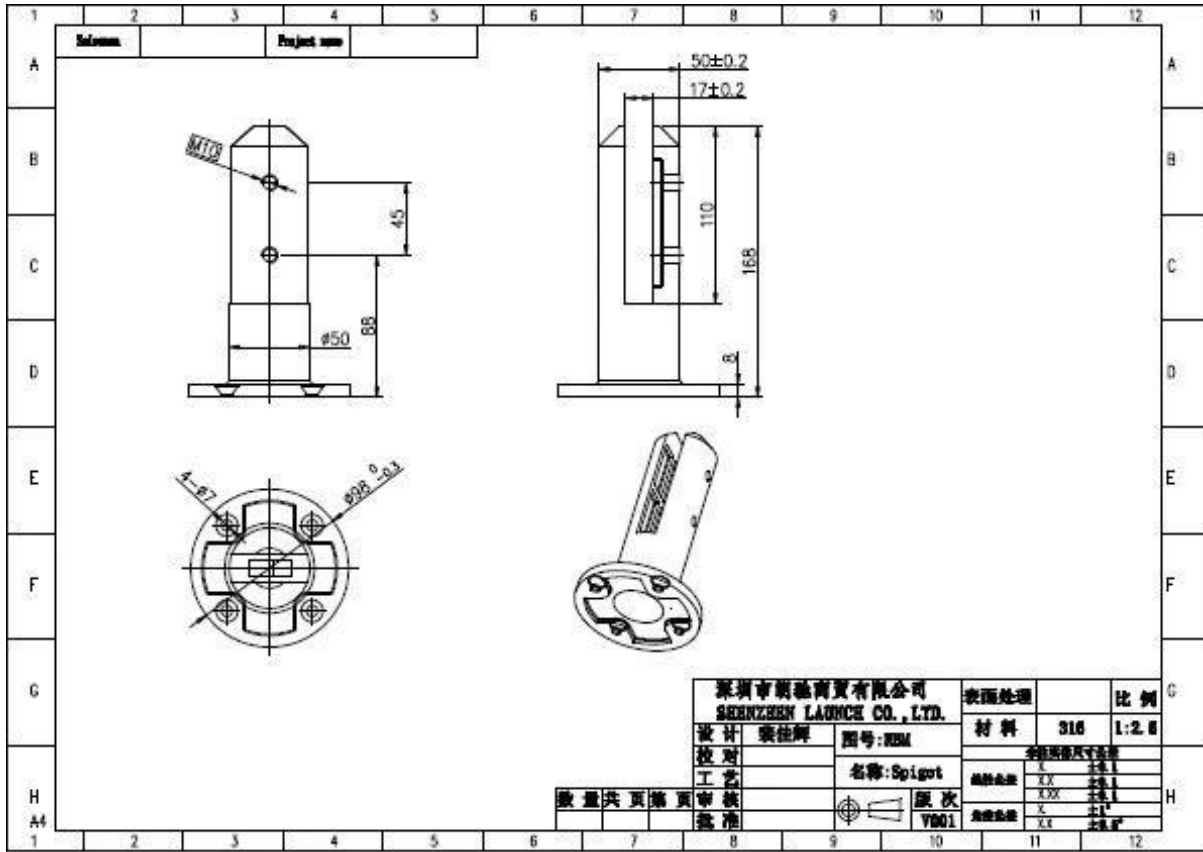
**SBM**  
(Square base model)

2. Lasihelmi / mini-postikuvat,

Puolivalmiit:



Mittapiirros:



Valmiit lasiset liittimet,





SWIMMING POOL FENCING

KEBILHIAI

LAUNCH CO., LTD

<b>Model No. : SBM</b>	
Square base plate spigot	
Material	Stainless steel 316 , 316L , duplex 2205
Finish	Mirror or satin polished
For glass thickness	10mm - 13.52 mm

<b>Model No. : SCM</b>	
Square core drill spigot	
Material	Stainless steel 316 , 316L , duplex 2205
Finish	Mirror or satin polished
For glass thickness	10mm - 13.52 mm

<b>Model No. : SCM-1</b>	
Square core drill spigot	
Material	Stainless steel 316 , 316L
Finish	Mirror or satin polished
For glass thickness	10mm - 13.52 mm

<b>Model No. : RBM</b>	
Round base plate spigot	
Material	Stainless steel 316 , 316L , duplex 2205





3. Lasihelmi viitteellesi.







