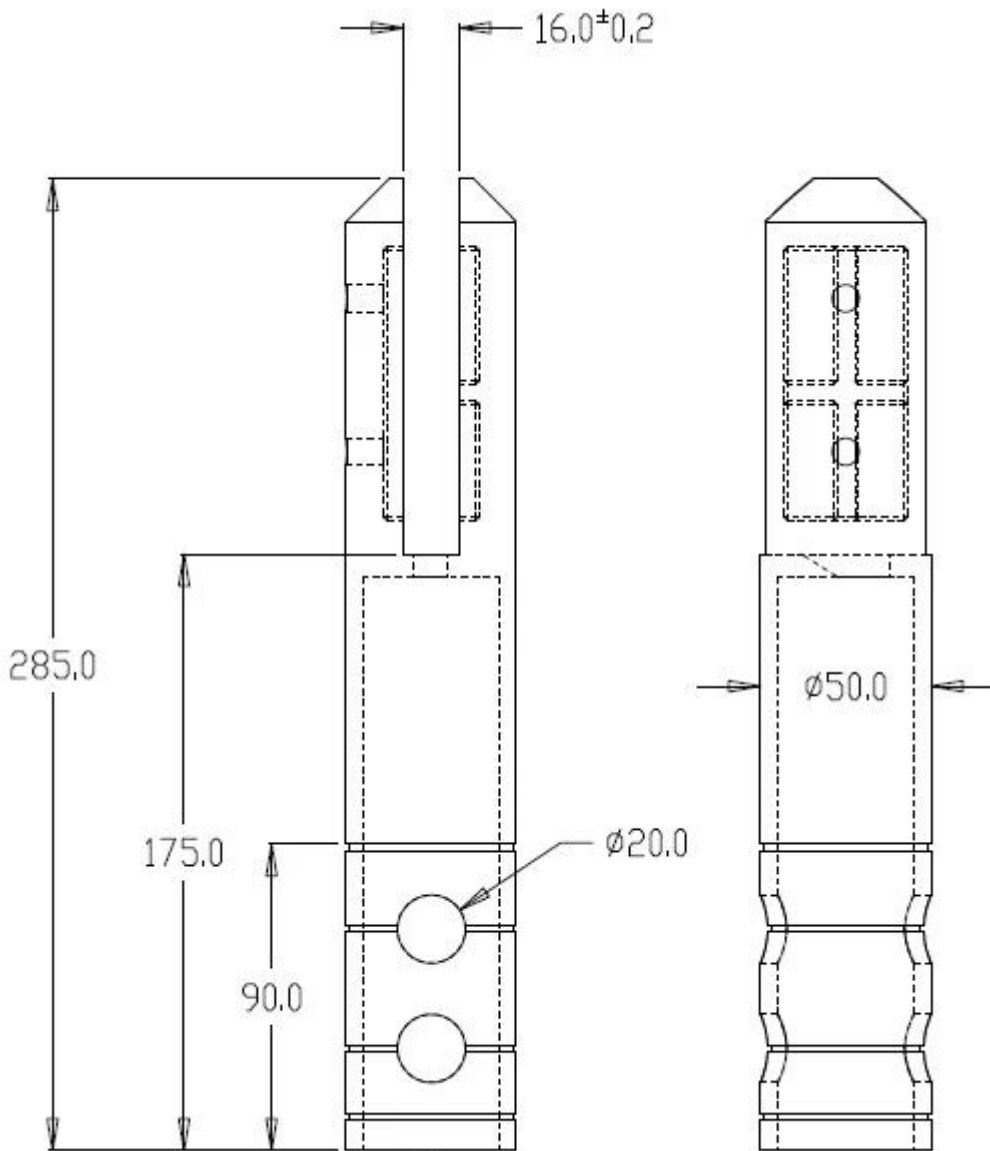


spigot malli: pyöreä rasiaporalla spigot
konkreettisia asennus
Tarkista kuva tässä:



RCM

Mitat:
pituus: 285mm
halkaisija: 50mm
groove pituus: 110mm
uran leveys (avaaminen): 17mm
alhaalta ura: 175mm
pinta alkuun: 185mm
pinnasta pohjaan: 90mm
2 x ruuvi säätämiseksi avaamisesta
Lataa piirustus tässä:



Tämä malli Tapin voidaan käyttää allas aidan ja parveke aita. Se on paljon vahvempi kuin lattiakiinnityksellä spigot. Sen raskaampia ja suurempia kuin lattiakiinnityksellä malleja. Jokainen tappi on noin 1,8 kg.

Yksi kanavayhteessä yksi valkoinen kartonki ja niissä on 1 kuusiokoloavaimella.

10 palaset on pakattu ulkopakkaukseen.

Kotelo koko on 310 * 310 * 135mm

Tarkista pakkauksen kuva tässä:



Sillä RCM tapin tekninen piirustus, lataa täältä:

