

316 ruostumattomasta teräksestä valmistettu kestävä jousikuormitteinen lasisarana uima-altaan aidan lasiporteille.

Lasisaranan ominaisuudet uima-altaan aidalle-

Tyyppi	Lasi lasista sarana
Toiminto	jousikuormitteinen lasisarana
Malli nro.	G-G
Materiaali	316 ruostumatonta terästä
Suorittaa loppuun	satiini, peili, jauhemaalaus, sähkösinkitys
Lasin paksuuteen	8mm 10mm 12mm
Maks. ovilehden paino	30kg
saranan korkki	litteät tai kartiomaiset korkit
MOQ	1 pari
Muut uima-altaan aidat	lasisalpa, lasihana

Lasi-lasi-saranakuva, mattamusta jauhemaali-



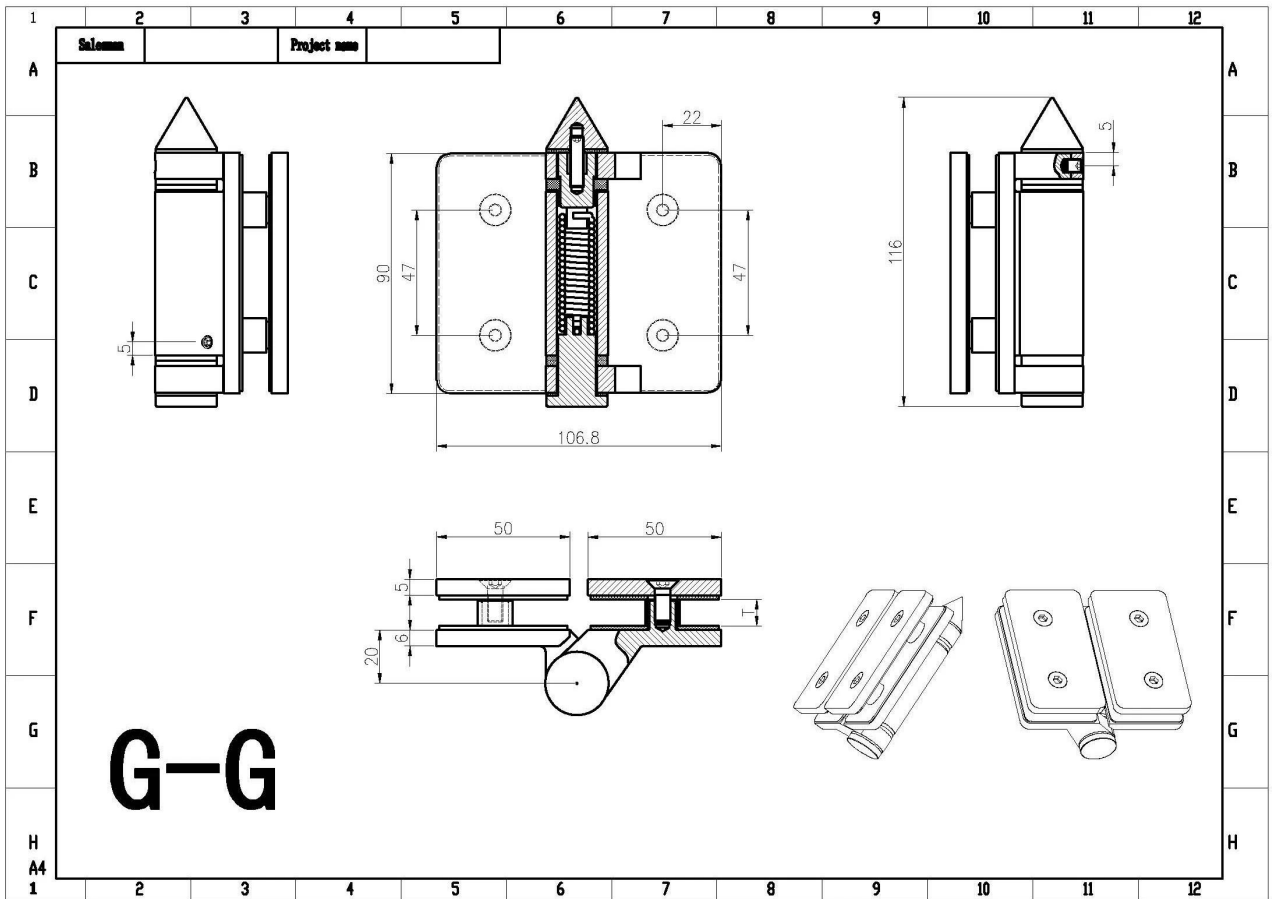




SHENZHEN LAUNCH CO., LTD



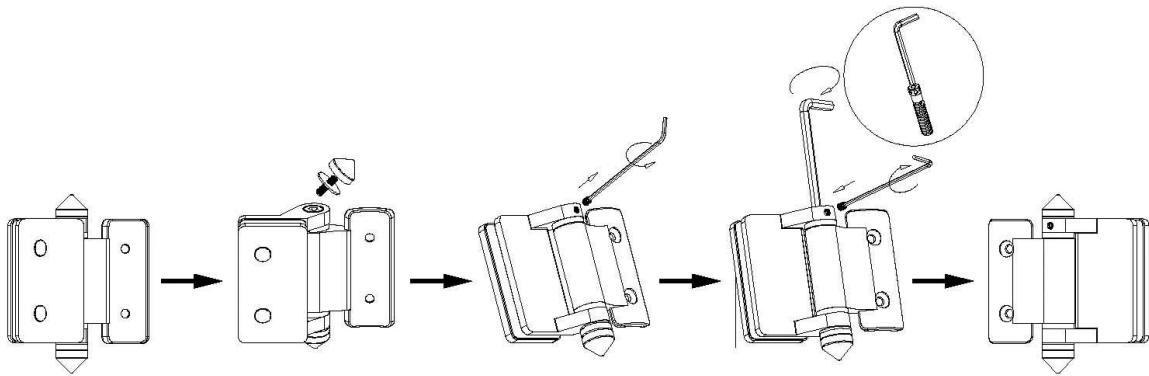
Mitat lasista saranaan -



Lasi-lasi-saranan asennusohjeet



Instructions for adjusting tension on Glass to Round post hinge

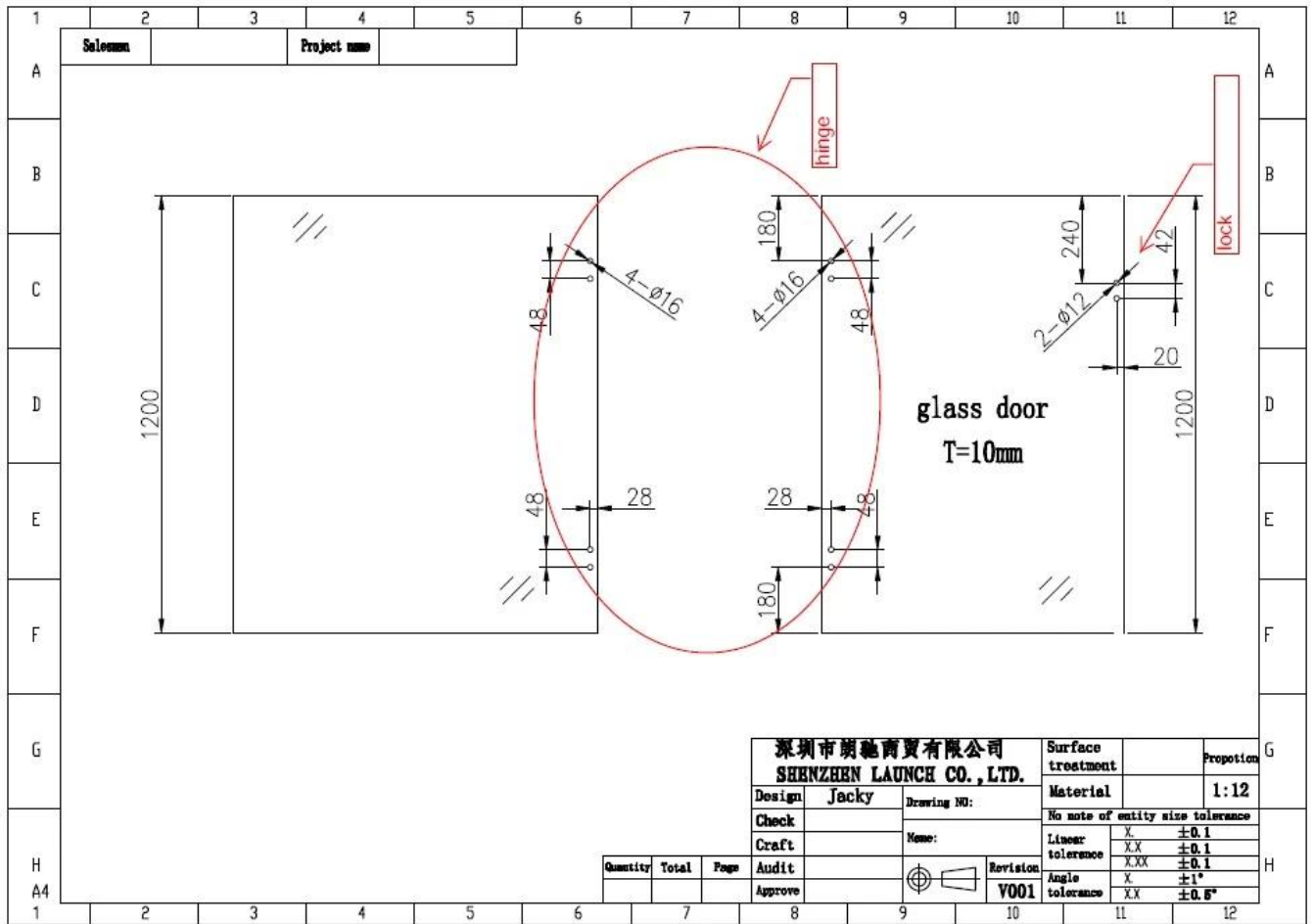


STEP 1
Remove cone and grub screw by turning anticlockwise to reveal tension pin.

STEP 2
Remove grub screw from side of hinge with Allen Key supplied.

STEP 3
Turn the tension pin clockwise to the next hole in tension pin, then tighten the grub screw, repeat this process a Maximum of three times or 360°, Do not over tension.

Lasi reikäpiirustus saranaa ja salpaa varten



Muita malleja lasisaranoista -
lasi seinään sarana



lasi pyöreään saranaan



Tuotantovalokuvat lasisaranoista-



Projektikuvat uima-altaan aidasta-

