

korkealaatuista umpilasinen hana lasikaide

materiaali: ruostumaton teräs 316,316L, duplex 2205

viimeistely: peili tai satiini kiillotettu

lasin paksuus: 10mm-13.52mm

neliö base levy hana

Tuotenro .: SBM-2



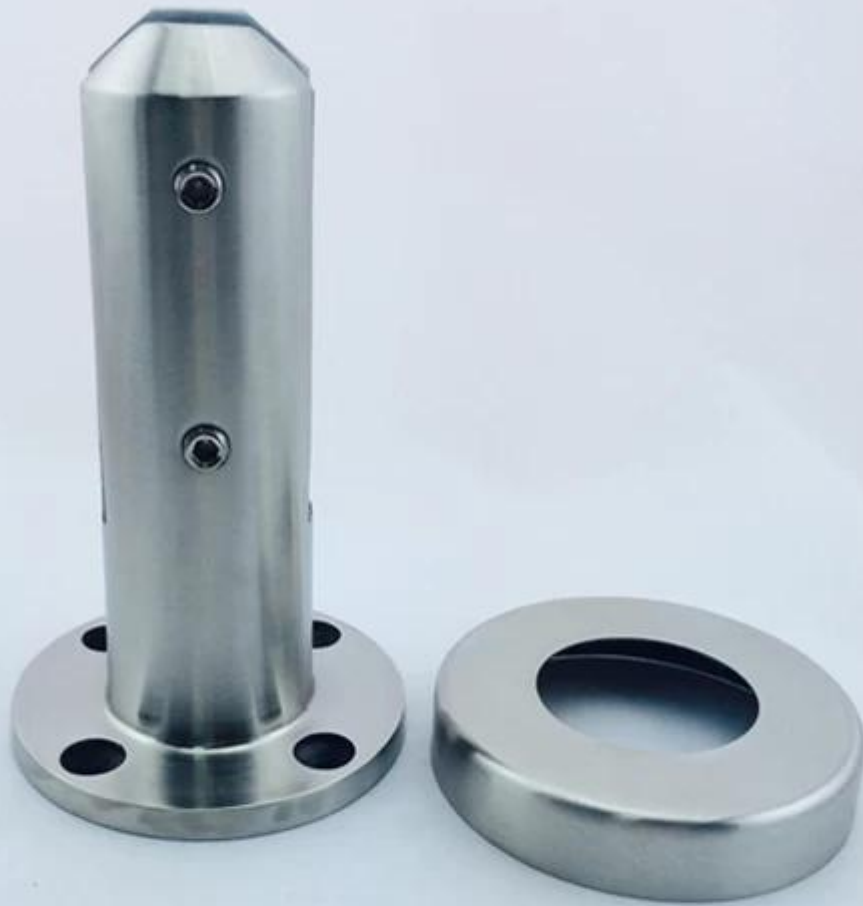


neliö ydin poraa tapin
Tuotenro .: SCM-2





pyöreä pohjalevy hana
Tuotenro .: RBM-2



RBM-2



pyöreä ydin poraa tapin
Malli No .: RCM-2







Jos sinulla on kiinnostusta tuotteisiimme, mene meidän [kotisivu](#) tai minuun yhteyttä lisätietoja.

Sähköpostiosoite: sales03@launch-china.cn