

Paras valinta kodin remontointi sisustus portaat lasi kaide suunnittelu, 316 ruostumaton teräs materiaali.

Ominaisuuudet-

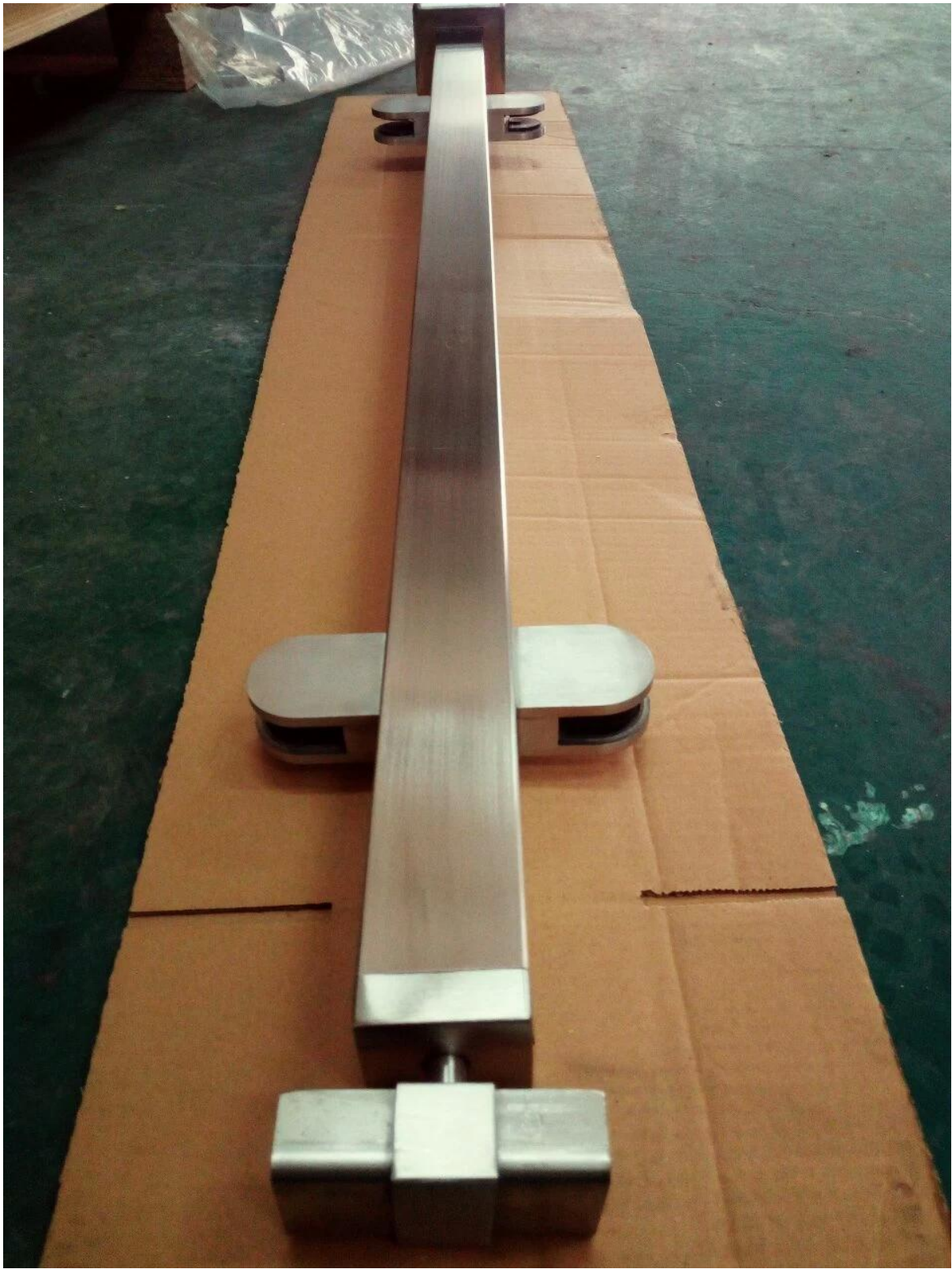
1. neliön ruostumatonta terästä 40 * 40mm / 50 * 50mm
2. 10-12 mm paksuus kirkas karkaistu lasi
3. yläkaide voi olla puuta tai ruostumatonta terästä (50 * 25mm)
4. Harjattu tai karkea viimeistely

Kuvia ruostumattomasta teräksestä postille portaikko kaide design-

KEBIL 科比奥®



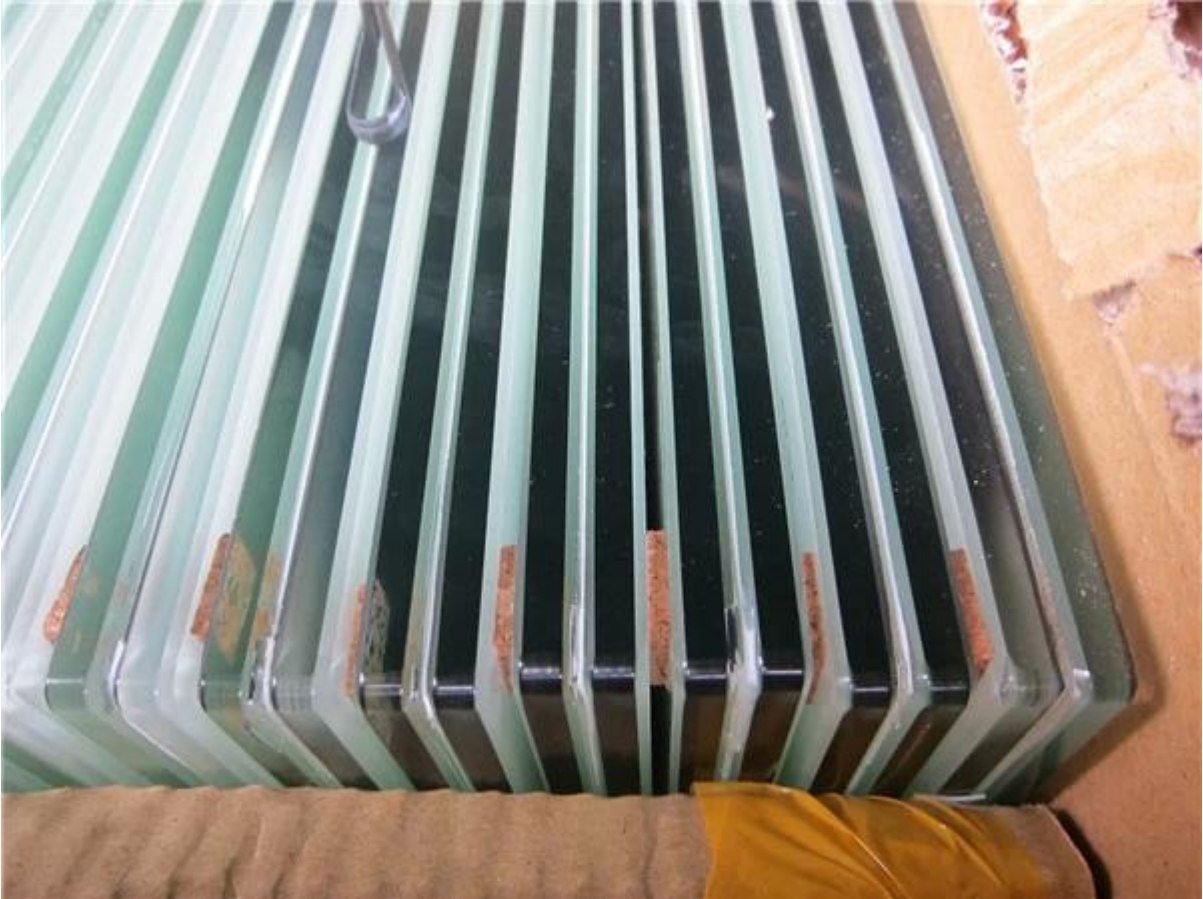
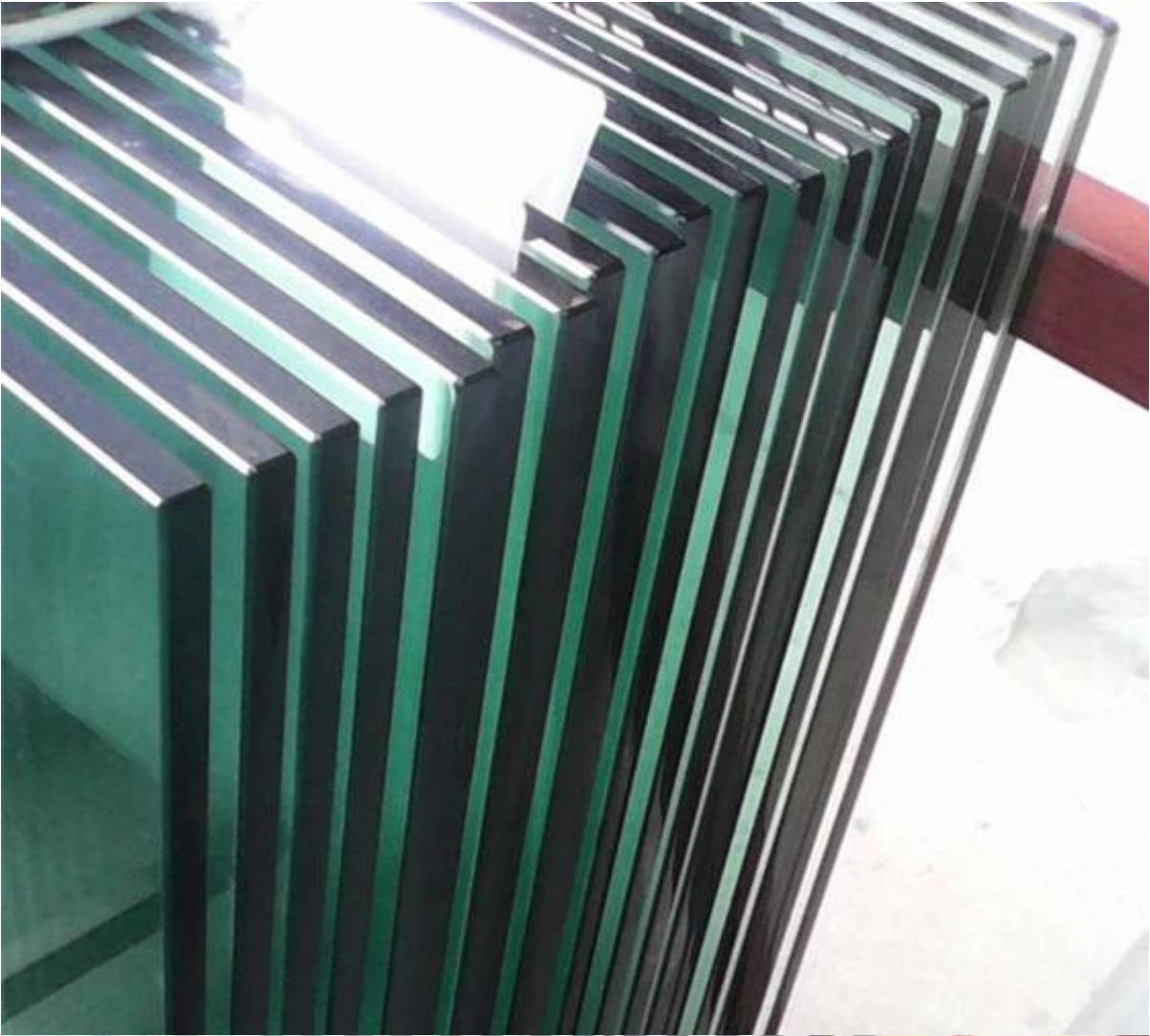






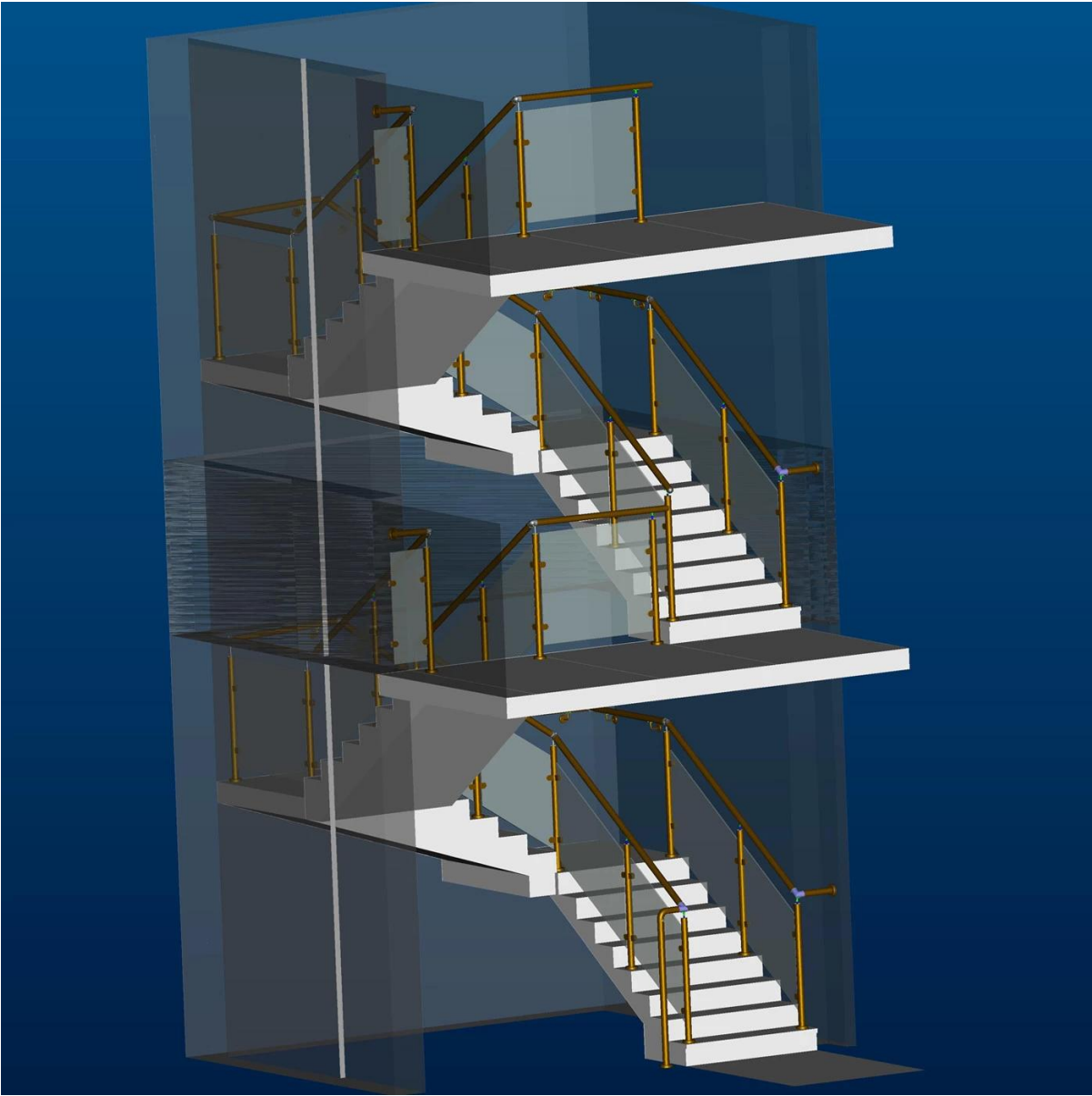


Kuvia klemmasta karkaistusta lasista -



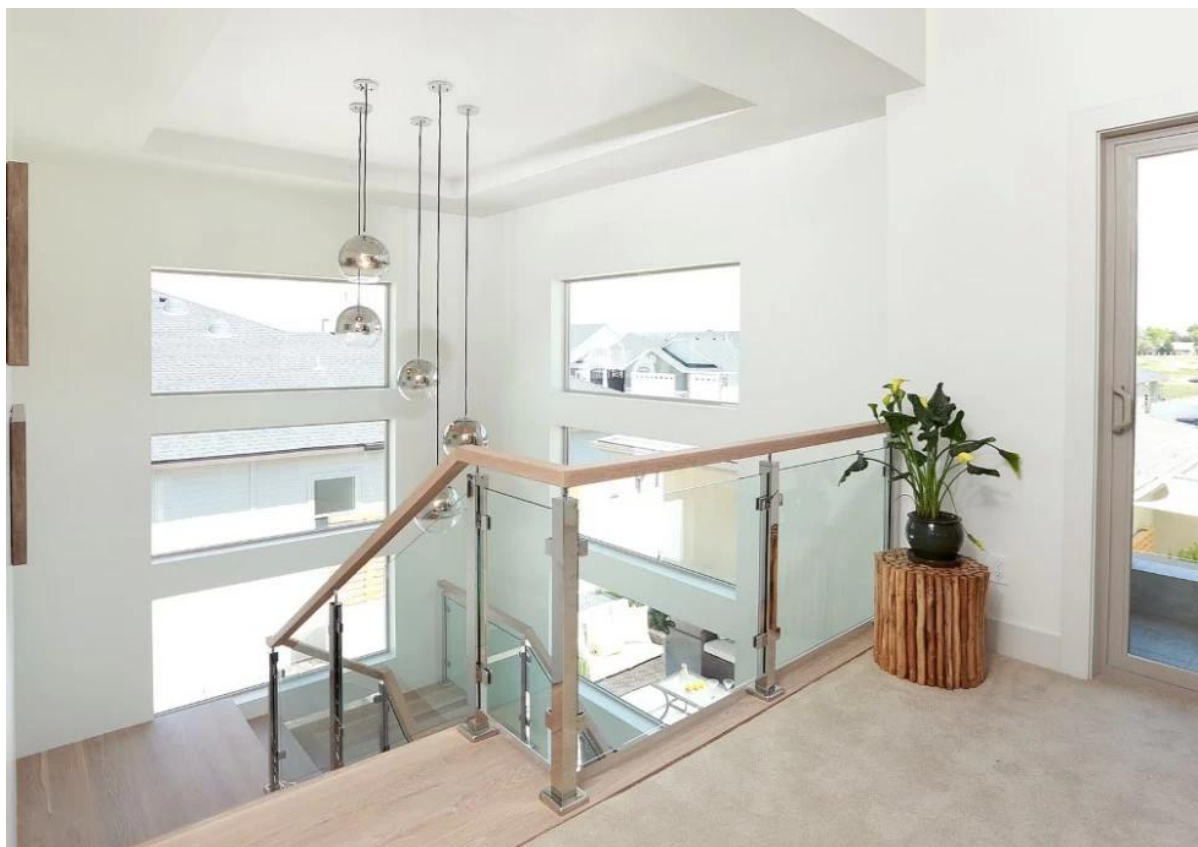


Projektikuvat rappu kaide suunnittelu, stainless teräs lasi kaiteet-









lasikiskoamme voidaan käyttää myös parvekekiskokaappeihin -



