

Malli Rengasmekanismien-2, pyöreä pohjalevy hana on hyvin suosittu Australiassa, NZ, Norjassa, Kanadassa. Sitä käytetään suluissa pitämään 10-13.52 mm paksu Temperoitu lasilevyt varten allas miekkailu tai parveke.

Tekniset tiedot:

- ruostumattoman teräksen 316,316L, duplex 2205
- Satiini tai peili kiillotettu
- 10-13.52 mm karkaistu lasi
- pyöreä pohjalevy hana
- AS / NZS-standardissa
- korkeus 168mm
- Paino 1.7kg
- Liitoksen mukana: kansi, ruuvit, kumitiivisteillä
- Sovellus: 2 liitin tukea 1 lasi panel

Hana saatavilla eri malleja:

- Neliön pohjalevy hana SBM
- Pyöreä pohjalevy hana Rengasmekanismien
- Square core pora hana SCM
- Pyöreä core porata hana RCM
- Square core pora hana lisäsi pituus SCM-1
- Pyöreä core pora hana lisäsi pituus RCM -1

Pakkaus tiedot:

muovipussi + pieni valkoinen laatikko + kartonki
1 hana muovipussiin ja sitten valkoinen laatikko;
10 tai 12 kalkinpoistoon osaksi laatikon

Tuotteet tiedot

KEBIL 科比奥®



KEBIL 科比奥®



Projekti kuvia





Voima Testaa-raportti

Results Summary

(For details of individual tests, refer to the tables on the following pages.)

ID	Item/Heat No.	Dimensions/Type/Details	Finish	Overall Assessment
14117/01	SSBM316	180mm High, 50mm Square, Base Plate 316 Stainless steel	316L	COMPLIES

Remarks

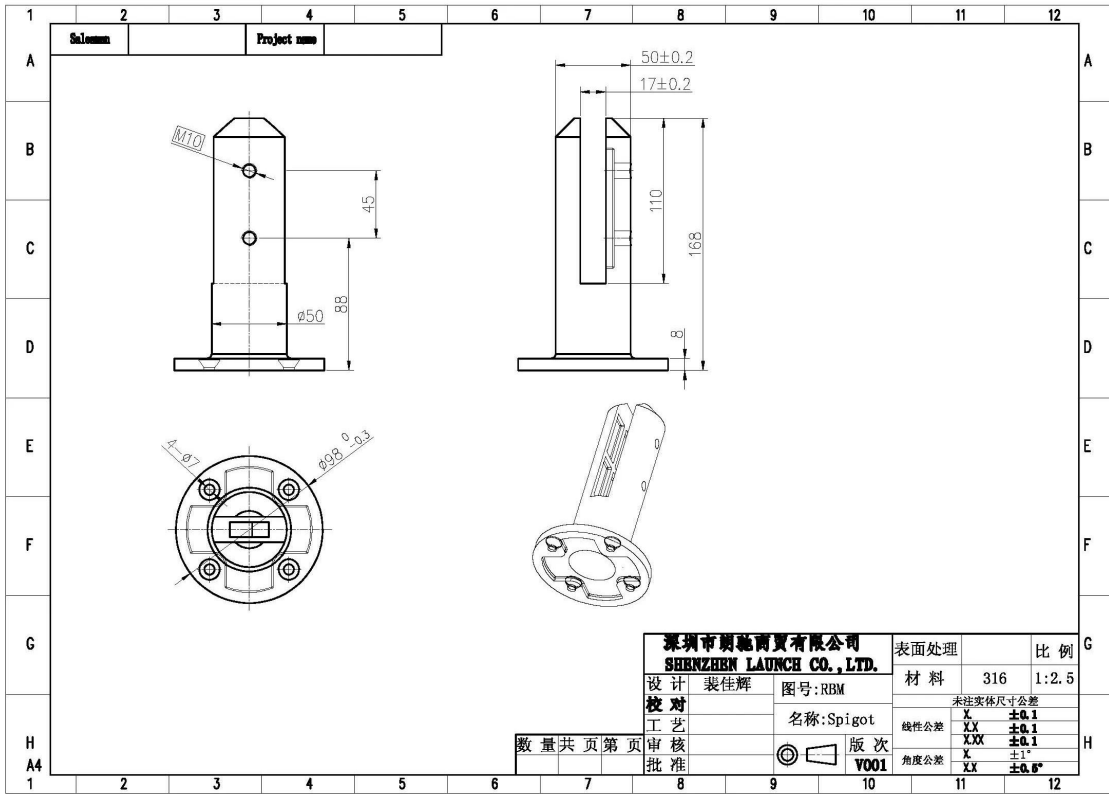
After completion of the testing, the spigot was found to be in sound condition with no breakage, tearing or signs of fracture and no looseness of the fixings.

Colin Lorrimar
Metallurgical Testing Manager



Accreditation No. 14117/01
Accredited for compliance
with ISO/IEC 17025

Drawing



深圳市朗施商贸有限公司 SHENZHEN LAUNCH CO., LTD.		表面处理	比例
设计	裴佳辉	材料	316 1:2.5
校对		图号	RHM
工艺		名称	Spigot
审核		版本	V001
批准		未注实际尺寸公差	X ±0.1
		线性公差	XX ±0.1
		角度公差	X ±1°
			XX ±0.5°

数量	共	页	第	页

Sertifiointi



ISO
9001:2008
REGISTERED



Shenzhen Launch Co.,Ltd



www.launch-china.cn

Tarvitse lainata tai kysyttävää, jätä viesti.

Tai yhteyttä minuun tiedot alla. saavat takaisin sinulle ASAP!

KEBIL 科比奥®

深圳市朗驰商贸有限公司
SHENZHEN LAUNCH CO., LTD.

朗驰国际有限公司
LAUNCH INTERNATIONAL LIMITED.

季敏 Merlin Ji

Senior Sales Representative

☎ (86) 189 6294 5180

深圳市南山区南山大道1092号亿利达大厦B区3栋5003

Room 5003, Building 3, Yilida Building, No.1092
Nanshan Road, Nanshan District, Shenzhen, China
postal code 518054

☎ (86-755) 8603 7559

☎ (86-755) 8637 2611

✉ sales06@launch-china.cn

🌐 www.launch-china.com

www.chinabalustrade.com