

Soft close saranat levitetään uima-allas aidat portti. Ne on valmistettu korkealaatuisesta ruostumattomasta teräksestä 316, jossa on erittäin voimakas anti-ruoste kyky.

Vaikka se ei ole hydraulinen sarana, se toimii melko hyvin ja tarpeeksi ja paljon halvempaa.

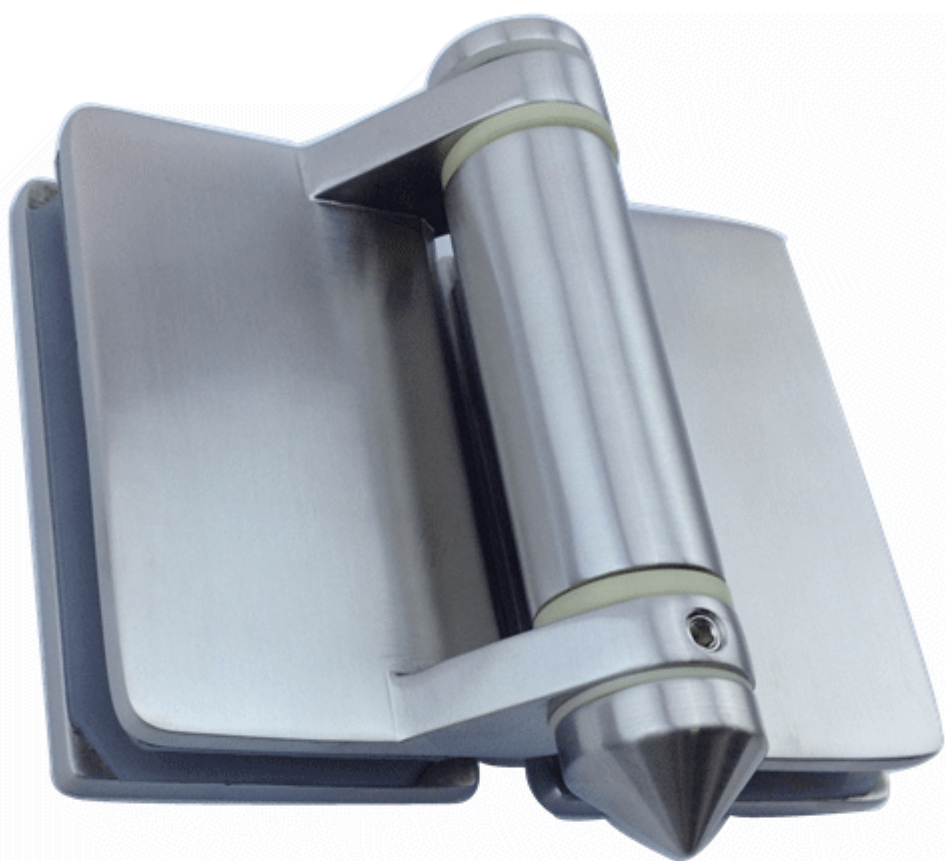
Meillä on 2 tyyppisiä soft close sarana sarja, yksi on leimaamalla lasi portin saranat, kun taas toinen on valu portin saranat.

Leimaamalla saranat ovat ohuempia ja halvempia, valu saranat ovat paksummat ja hieman kalliimpaa.

Alla kuvia portin saranat:



G-G1



G-G2