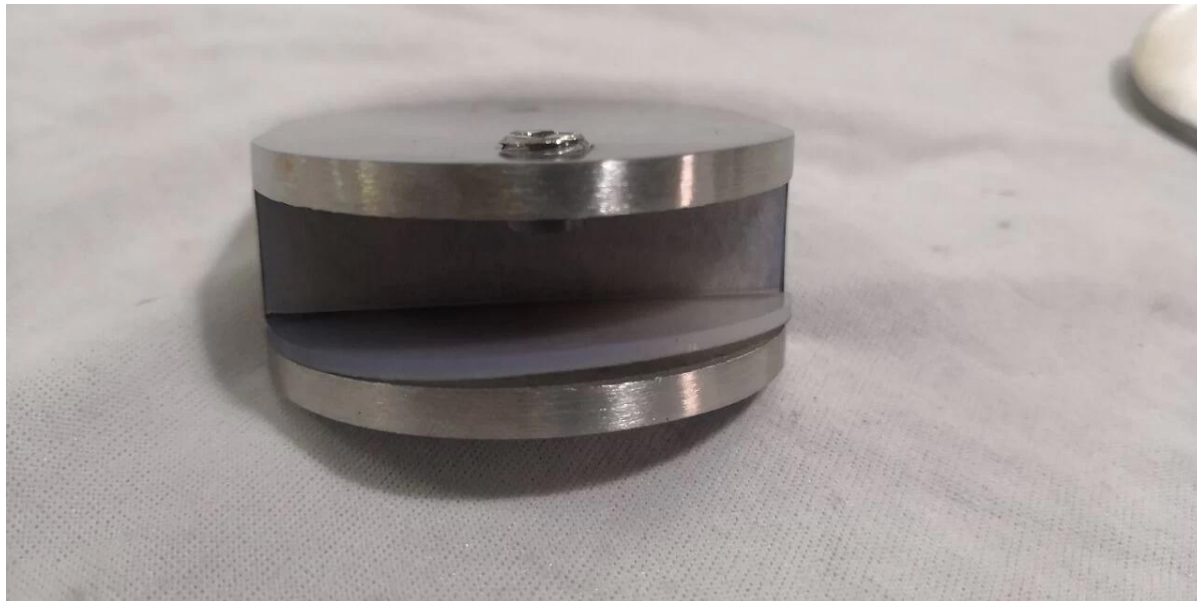


180 asteen ruostumattomasta teräksestä valmistettu lasi seinään

- Lasin ja seinän kiinnitysominaisuudet ovat seuraavat:

- Materail: ruostumaton teräs 304/316
- Valmistettu tarkkuusvalulla
- Valmis: satiini / peili
- Lasin paksuus 8-12 mm
- MOQ 100 kpl
- Lasin ja seinän kiinnitys

- Valokuvat lasista seinään







- Hankekuva 180 asteen lasista seinäkiinnikkeeseen

