

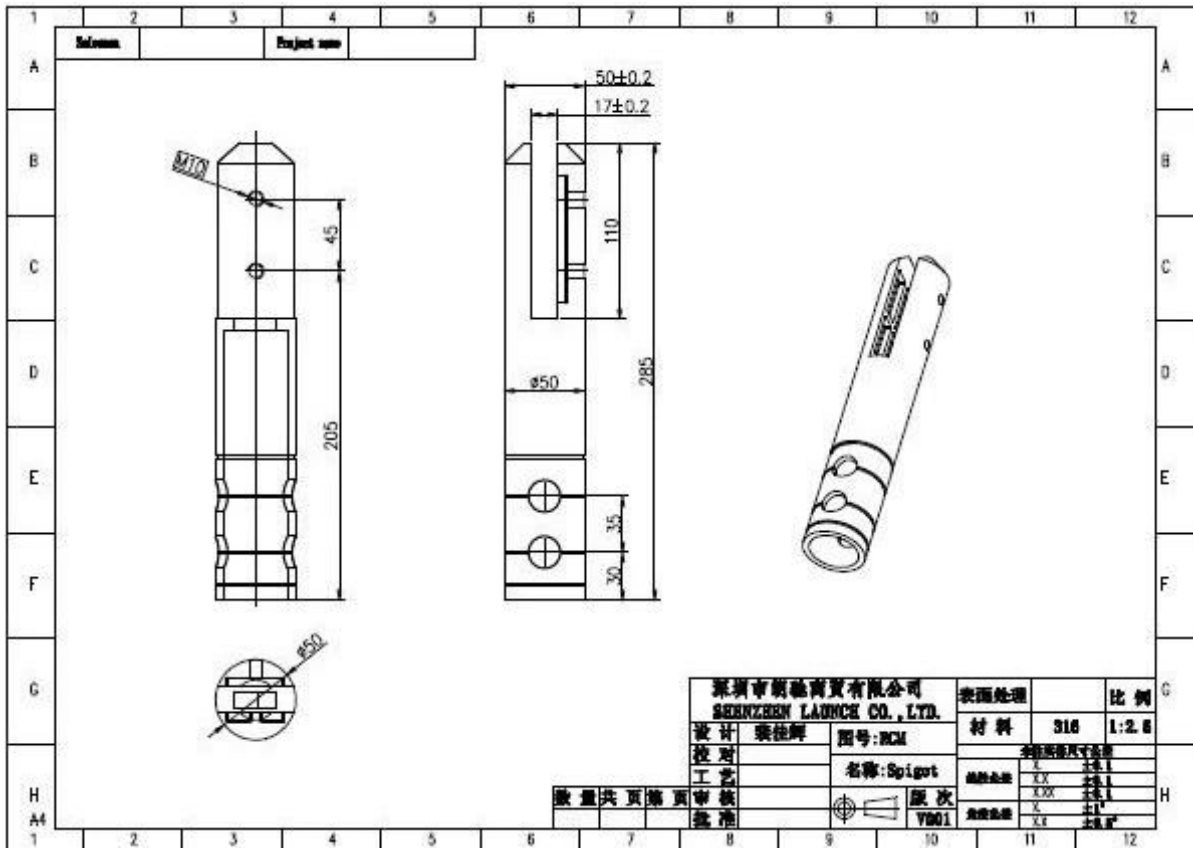
ruostumatonta terästä 316 rasiaporalla lasi hana altaan aidat lasikaide

1. ruostumatonta terästä 316 rasiaporalla lasi hana altaan aidat lasikaide erittely,

1. Materiaali: Ruostumaton teräs 316 / duplex 2205.
2. Valmis: harjattu tai Peilikiillotettu.
3. Lasin paksuus: 10-13.52mm.
4. Model No. RCM: Round ydin poraa tapin.



RCM



2. ruostumatonta terästä 316 rasiaporalla lasi hana Valokuvat,





RBM

SBM

RCM

SCM



Kiitos vierailun tahansa kiinnostunut tai tarpeita, ota yhteyttä minuun vapaasti:

Joey Lan

Shenzhen Launch Co, Ltd

www.launch-china.com www.launch-china.en.alibaba.com www.chinabalustrade.com

Sähköposti: sales02@launch-china.cn.

Skype: käynnistää-02. Office: 86-755-86037559.